



ABMES
PESQUISA



FINANCIAMENTO ESTUDANTIL

*Impacto na educação
superior e perfil do
estudante beneficiado*



ABMES[®]

educainsights

Primeiramente vamos entender um conceito importante para as análises:

CAGR → Compound Annual Growth Rate (Taxa Composta Anual de Crescimento)



Representa a taxa de crescimento anual média de uma série histórica e é muito utilizada na comparação de taxas de crescimento. Neste conjunto de análises, ela representará o crescimento anual médio das variáveis em análise, considerando-se, majoritariamente, o período 2010-2016 (CAGR de outros períodos estarão marcadas com *).

Fórmula: $CAGR = (Valor\ final / Valor\ inicial)^{(1/períodos)} - 1$

↓
Potência

Tamanho inicial = Tamanho do mercado no início da série histórica

Tamanho final = Tamanho do mercado no final da série histórica

Períodos = Quantos períodos estamos considerando na análise

Exemplo: Evolução das Matrículas Particulares no Ensino Superior de MG

2010	2011	2012	2013	2014	2015	2016	CAGR (10-16)
425.341	431.664	445.544	462.153	483.430	487.402	474.610	+ 1,8%

Tamanho inicial = 425.341

Tamanho final = 474.610

Períodos = 6

$CAGR = (474.610 / 425.341)^{(1/6)} - 1 = 1,8\%$

Significa dizer que o mercado particular de MG cresce a uma taxa anual média de 1,8% ao ano!

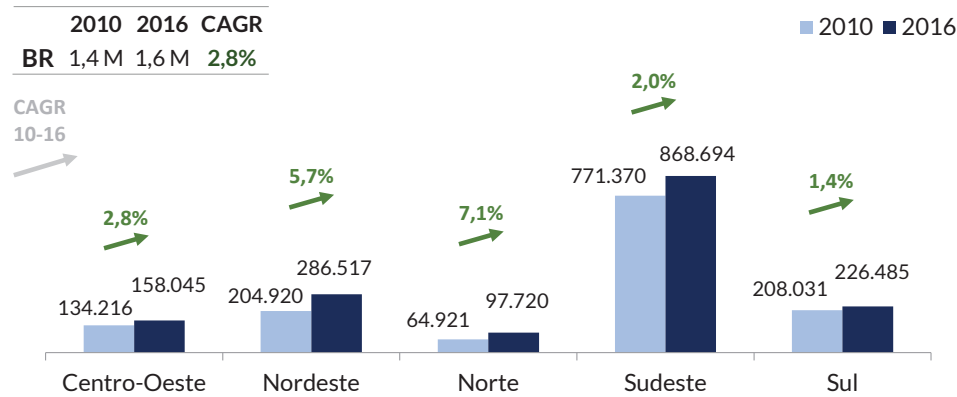
1

Qual a proporção de alunos da educação superior particular presencial que necessita de políticas públicas de financiamento para conseguir pagar a sua mensalidade?

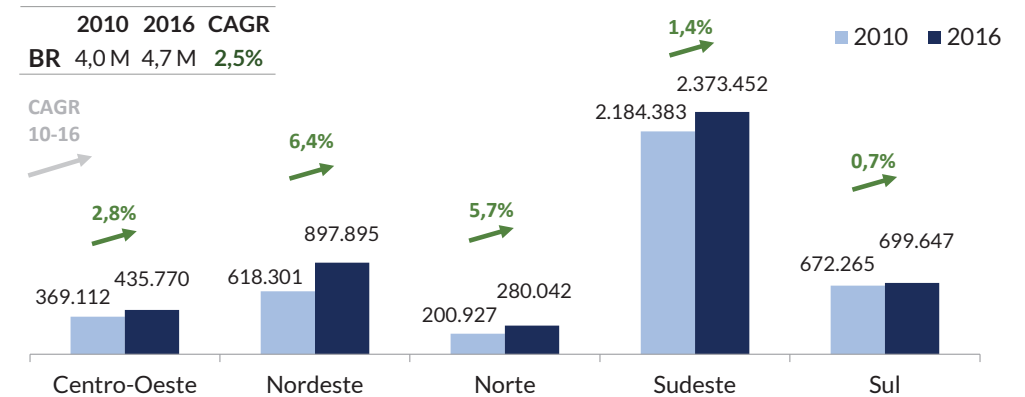


Até 2016, o Fies representou uma parcela importante do total de matrículas e ingressantes na educação superior particular...

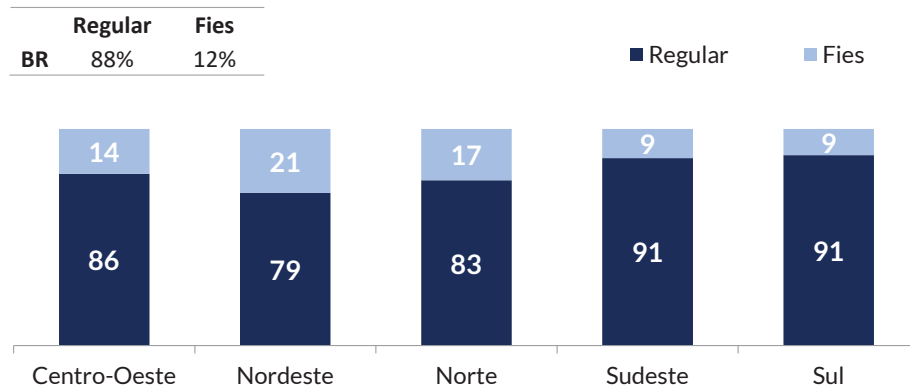
Novas Matrículas Particulares Presenciais – 2010 x 2016



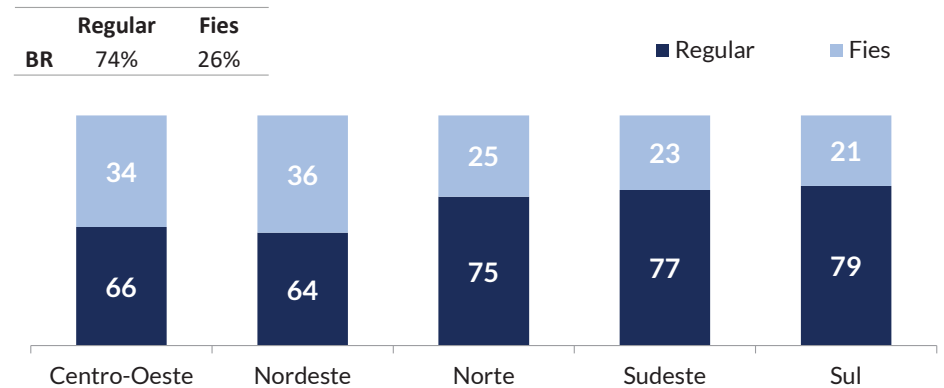
Total de Matrículas Particulares Presenciais – 2010 x 2016



Penetração do Fies (%) - Novas Matrículas Particulares Presenciais – 2016



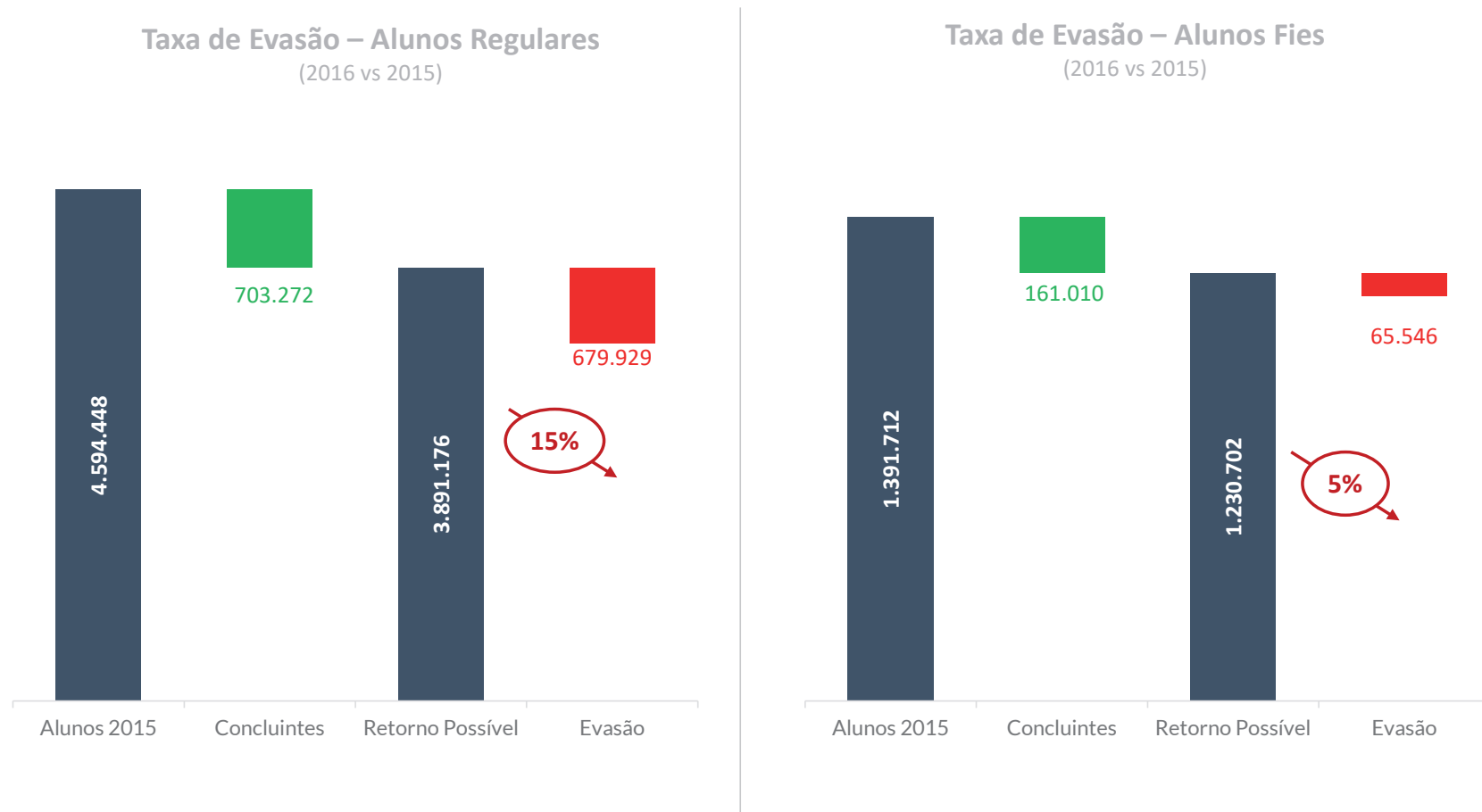
Penetração do Fies (%) - Total de Matrículas Particulares Presenciais – 2016



Fonte: CENSO EDUCAÇÃO SUPERIOR (2010-2016)



... e os estudantes que utilizam financiamento apresentam taxas de abandono menor do que os que não utilizam



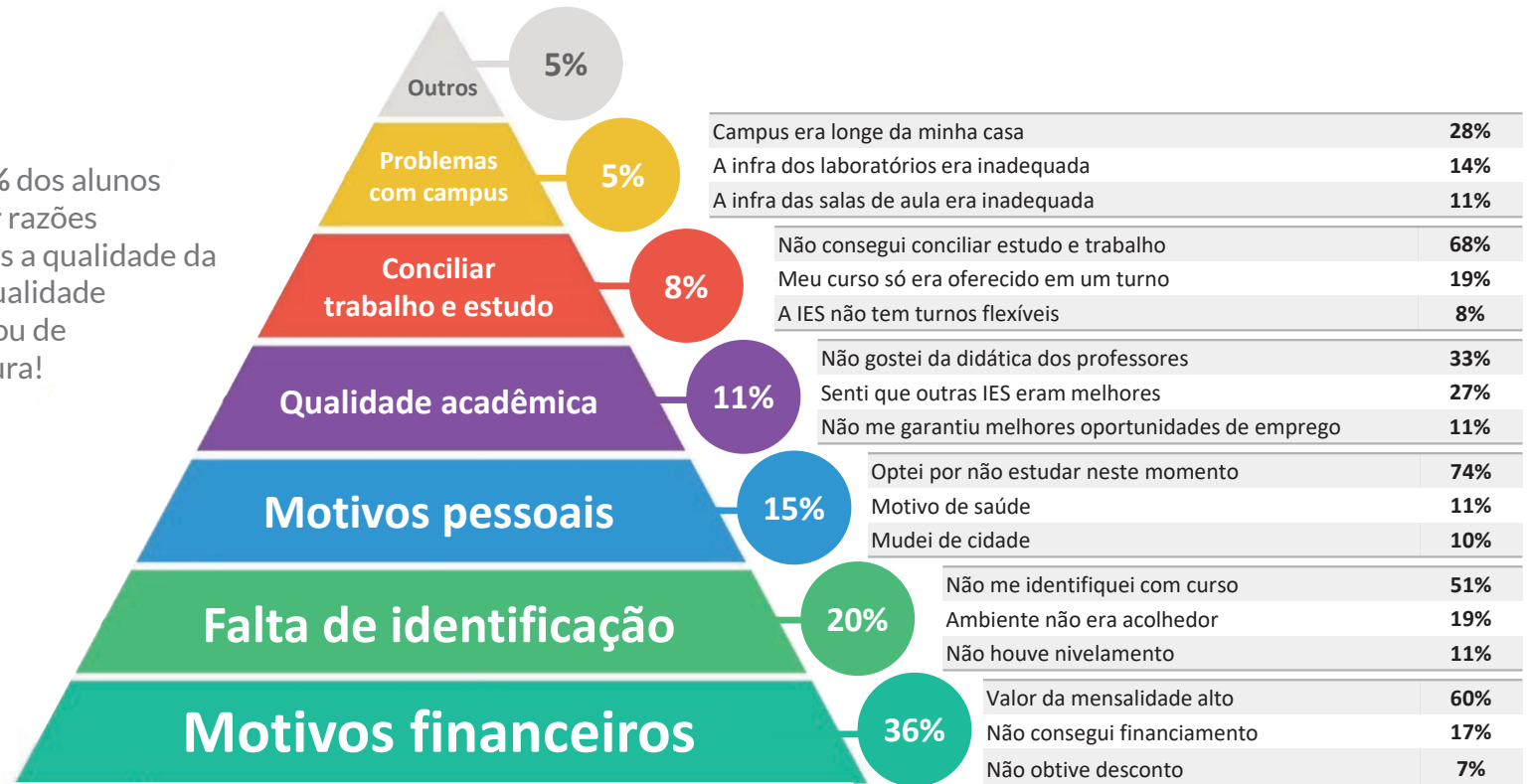
Fonte: CENSO EDUCAÇÃO SUPERIOR (2010-2016)



Motivos para evasão na educação superior particular



Apenas **16%** dos alunos evadem por razões relacionadas a qualidade da IES como qualidade acadêmica ou de infraestrutura!



Fonte: Estudos Educa Insights

2

Quais as principais diferenças de perfil entre alunos regulares e aqueles que utilizam financiamento?



Perfil do aluno por meio do Enade

Como funciona o ENADE

O ENADE é um indicador de qualidade que avalia os cursos por meio do desempenho dos estudantes. Os cursos são avaliados dentro de ciclos avaliativos que ocorrem a cada três anos. Para as análises a seguir forma agregadas as bases de dados dos formulários de perfil sociodemográfico dos ciclos avaliativos descritos abaixo:

ANO	CICLO AVALIATIVO
2014	Ciências Sociais Aplicadas, Ciências Humanas e áreas afins
2015	Ciências Exatas, Licenciaturas e áreas afins
2016	Saúde, Ciências Agrárias e áreas afins

Classificação de Classes Sociais

Com base nas faixas de renda mensal familiar utilizadas pelo Inep no questionário de perfil dos estudantes, a Educa Insights chegou à seguinte classificação:

FAIXA DE RENDA MENSAL FAMILIAR	CLASSE SOCIAL
Até 1,5 salário mínimo (até R\$ 1.086,00)	D/E
De 1,5 a 3 salários mínimos (R\$ 1.086,01 a R\$ 2.172,00)	C2
De 3 a 4,5 salários mínimos (R\$ 2.172,01 a R\$ 3.258,00)	C1
De 4,5 a 6 salários mínimos (R\$ 3.258,01 a R\$ 4.344,00)	B2
De 6 a 10 salários mínimos (R\$ 4.344,01 a R\$ 7.240,00)	B1
De 10 a 30 salários mínimos (R\$ 7.240,01 a R\$ 21.720,00)	A2
Acima de 30 salários mínimos (mais de R\$ 21.720,01)	A1

Perfil do Aluno - Aluno Fies vs Aluno Regular

ALUNO FIES

Base Enade: 152.377 alunos



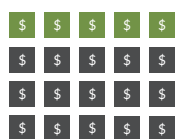
FAIXA ETÁRIA (%)



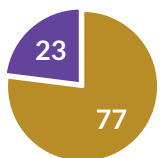
52% TRABALHAM



AB 25% | 75% CDE

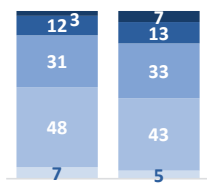


ENSINO MÉDIO (%)



■ Pública ■ Particular

ENSINO PAIS (%)



■ Nenhuma ■ Fundamental
■ Médio ■ Graduação
■ Pós-Grad

ALUNO REGULAR

Base Enade: 406.819 alunos



FAIXA ETÁRIA (%)



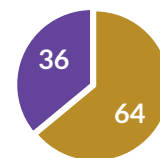
67% TRABALHAM



AB 48% | 52% CDE

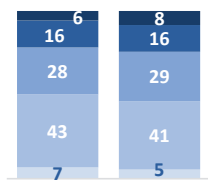


ENSINO MÉDIO (%)



■ Pública ■ Particular

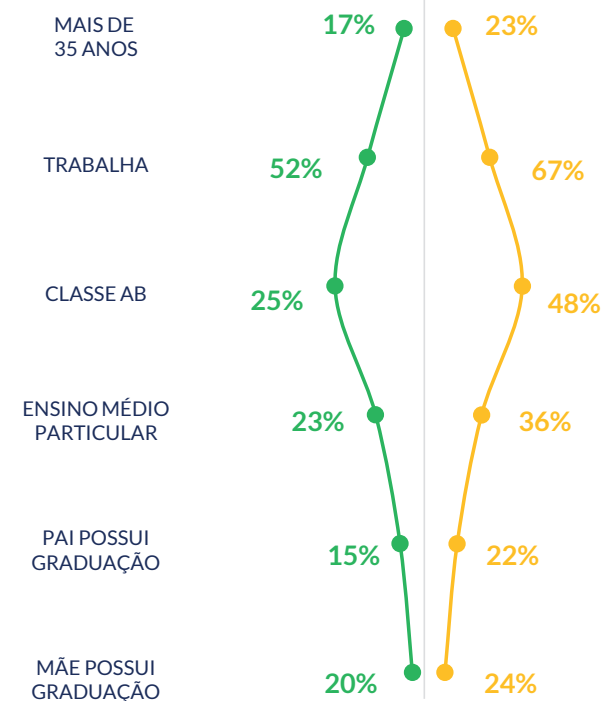
ENSINO PAIS (%)



■ Nenhuma ■ Fundamental
■ Médio ■ Graduação
■ Pós-Grad

PRINCIPAIS DIFERENÇAS

Dispersão entre perfis



LEGENDA:
Fies | REGULAR

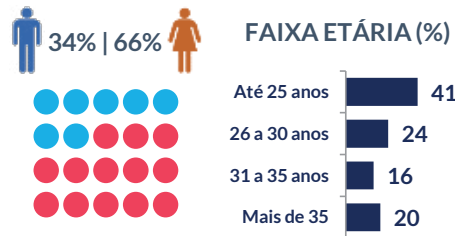
Fonte: ENADE (14-15-16)



Perfil do Aluno Fies – Análise por Região

NORTE

Base Enade: 9.310 alunos



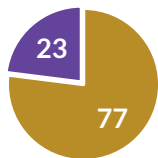
53% TRABALHAM



AB 21% | 79% CDE

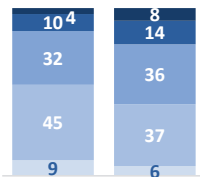


ENSINO MÉDIO (%)



■ Pública ■ Particular

ENSINO PAIS (%)



Ensino Pai Ensino Mãe

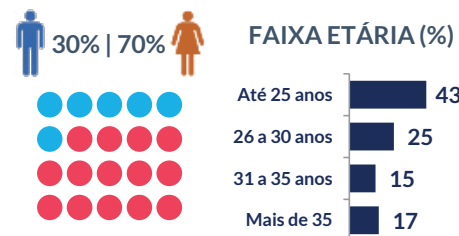
■ Nenhuma ■ Fundamental

■ Médio ■ Graduação

■ Pós-Grad

NORDESTE

Base Enade: 36.372 alunos



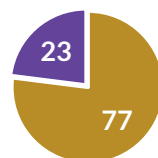
49% TRABALHAM



AB 19% | 81% CDE

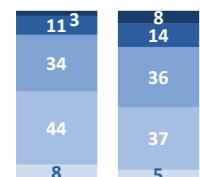


ENSINO MÉDIO (%)



■ Pública ■ Particular

ENSINO PAIS (%)



Ensino Pai Ensino Mãe

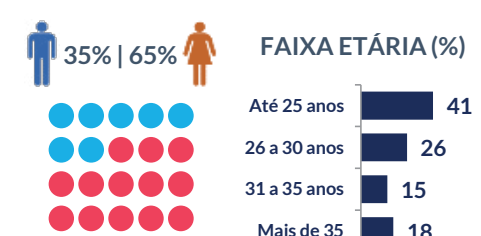
■ Nenhuma ■ Fundamental

■ Médio ■ Graduação

■ Pós-Grad

SUDESTE

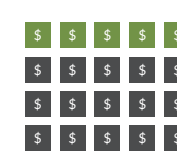
Base Enade: 68,106 alunos



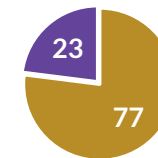
63% TRABALHAM



AB 25% | 75% CDE

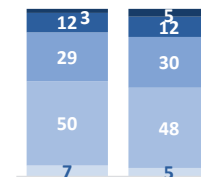


ENSINO MÉDIO (%)



■ Pública ■ Particular

ENSINO PAIS (%)



Ensino Pai Ensino Mãe

■ Nenhuma ■ Fundamental

■ Médio ■ Graduação

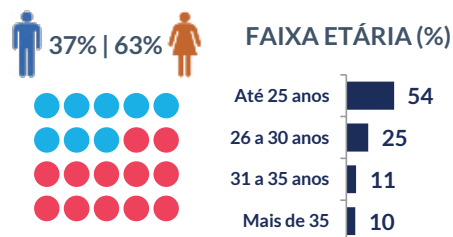
■ Pós-Grad

Fonte: ENADE (14-15-16)

Perfil do Aluno Fies – Análise por Região

SUL

Base Enade: 22.979 alunos



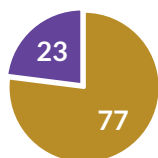
65% TRABALHAM



AB 36% | 64% CDE

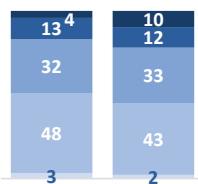


ENSINO MÉDIO (%)



■ Pública ■ Particular

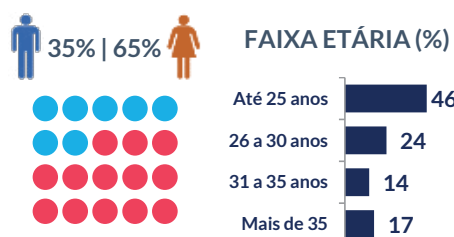
ENSINO PAIS (%)



■ Nenhuma ■ Fundamental
■ Médio ■ Graduação
■ Pós-Grad

CENTRO-OESTE

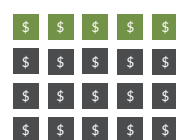
Base Enade: 15.630 alunos



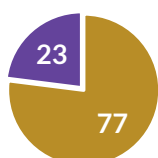
61% TRABALHAM



AB 25% | 75% CDE

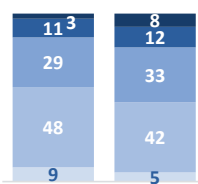


ENSINO MÉDIO (%)



■ Pública ■ Particular

ENSINO PAIS (%)



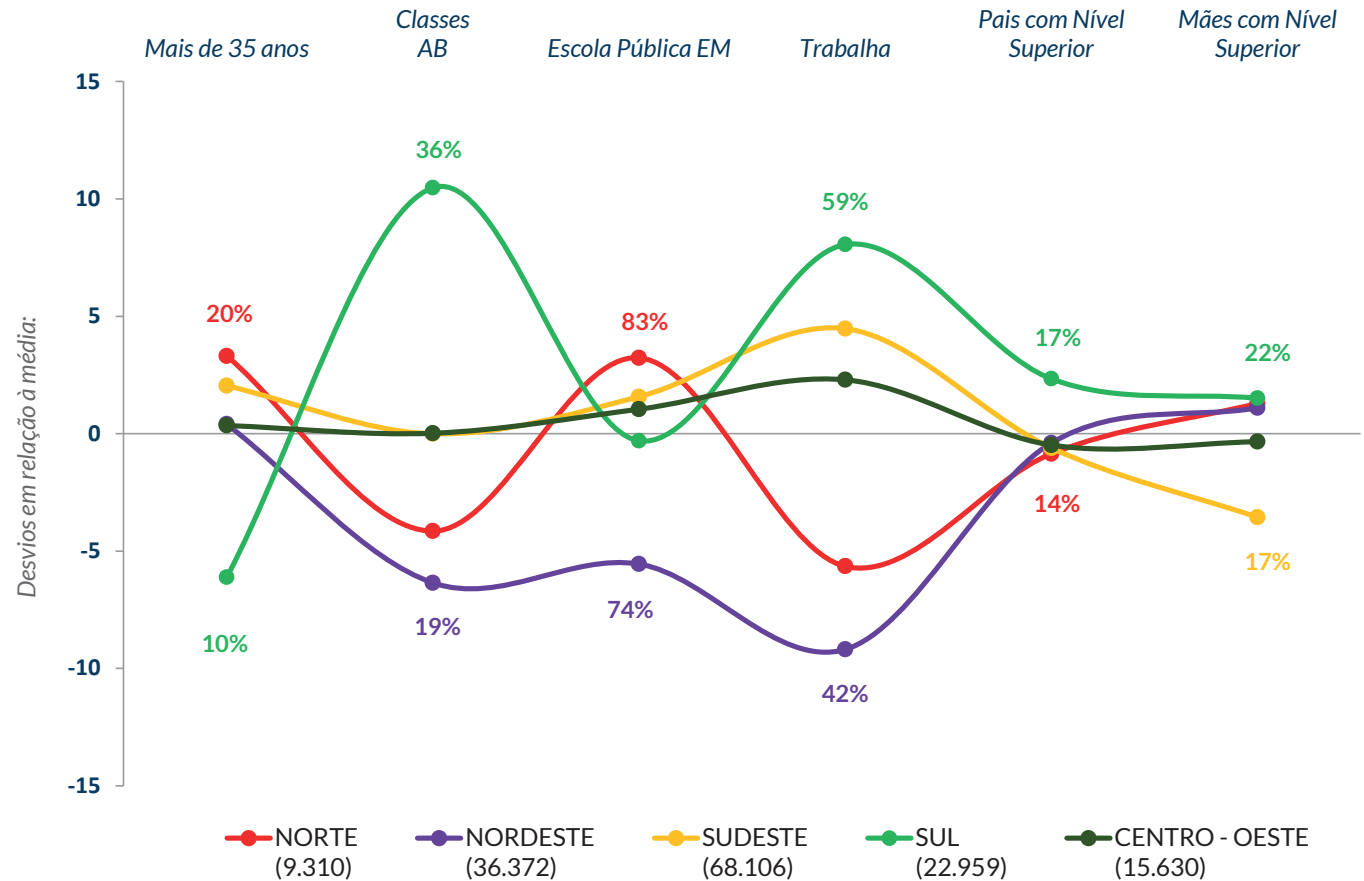
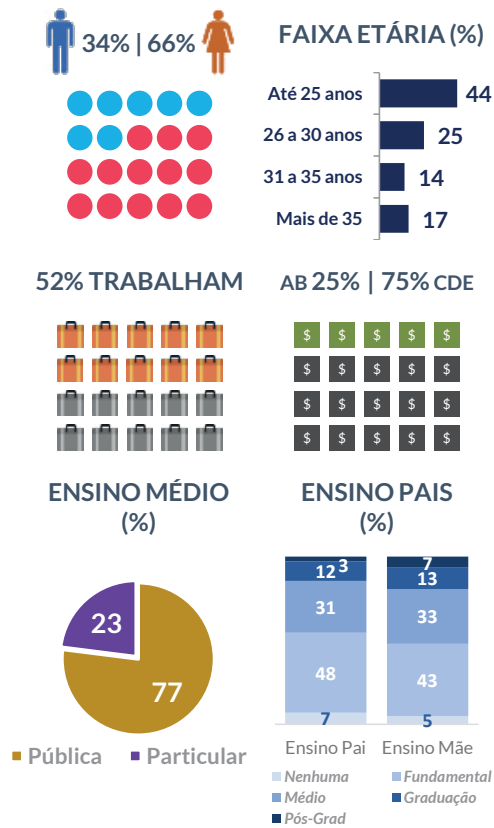
■ Nenhuma ■ Fundamental
■ Médio ■ Graduação
■ Pós-Grad

Fonte: ENADE (14-15-16)

Perfil do Aluno Fies – Diferenças por Região

ALUNO FIES

Base Enade: 152.377 alunos



Fonte: ENADE (14-15-16)

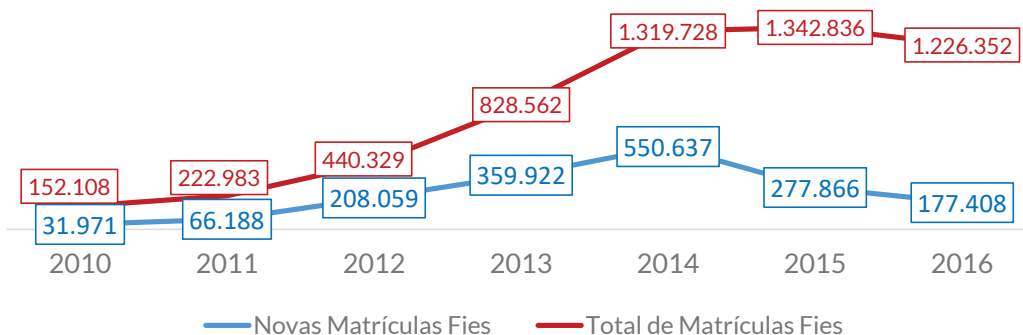
3

Quais são as áreas de estudo mais dependentes do Fies? Existe diferença na comparação entre as regiões do país?



Carreiras na área da Saúde e Engenharias são as mais dependentes. Agronegócios possui baixo volume de matrículas, mas alta dependência

Evolução de Ingressantes e Matrículas no Fies

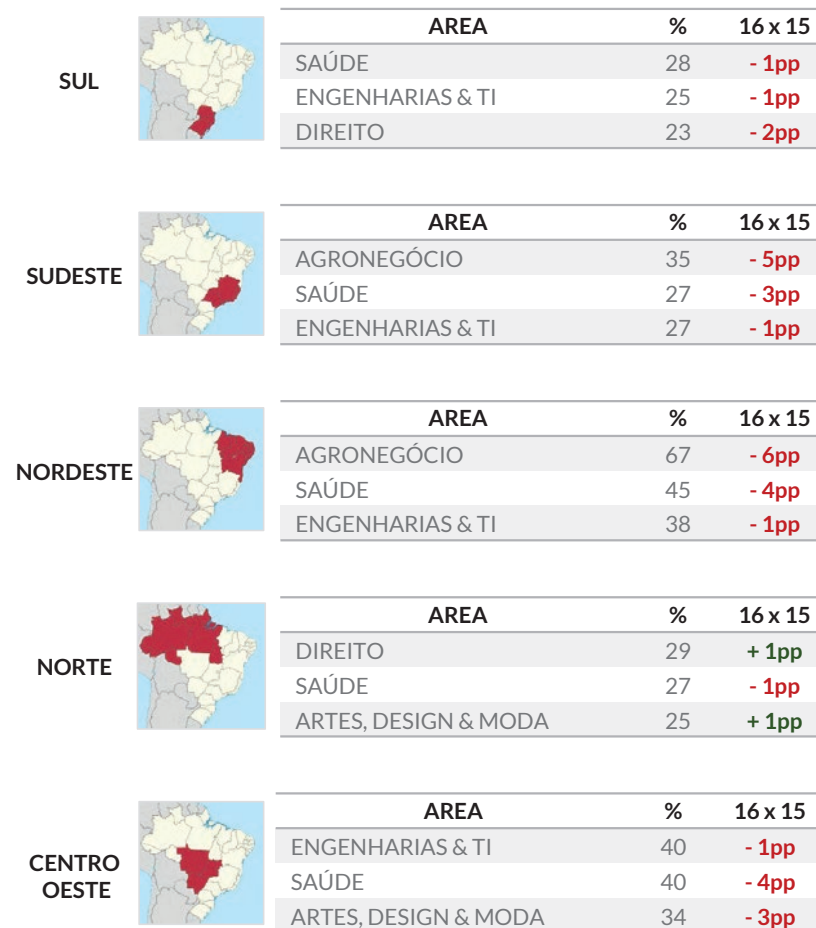


Penetração do Fies – Análise por Área (Matrículas 2016)

AREA	%	16 x 15
SAÚDE	33	- 2pp
AGRONEGÓCIO	31	- 6pp
ENGENHARIAS & TI	29	- 1pp
DIREITO	28	- 1pp
ARTES, DESIGN & MODA	24	- 1pp
EDUCAÇÃO	20	- 3pp
COMUNICAÇÃO	18	- 2pp
NEGÓCIOS	17	- 1pp
HOSPITALIDADES	15	- 3pp

Penetração do Fies – Análise por Curso (Matrículas 2016)

CURSOS (TOP 10)	%	16 x 15
ENGENHARIA FLORESTAL	44	-15pp
ODONTOLOGIA	40	-17pp
ENGENHARIA DE MINAS	39	-15pp
ENFERMAGEM	39	-16pp
ENGENHARIA BIOMÉDICA	38	-18pp
GEOLOGIA	38	-14pp
MEDICINA	38	-17pp
ENG.CONTROL. AUTOMAÇÃO	37	-13pp
FISIOTERAPIA	36	-14pp
ENGENHARIA DE PETRÓLEO	36	-12pp



Fonte: CENSO EDUCAÇÃO SUPERIOR (2010-2016)



ABMES
PESQUISA



ABMES[®] **educa**insights