



NOVA MARCA ABMES

Conceituação da marca

A nova marca proposta para a **ABMES** simboliza o abraço, a união e a parceria. Contribui para o fortalecimento da missão da entidade e reafirma sua colaboração para o desenvolvimento das instituições mantenedoras e mantidas, sua articulação com o governo e com a sociedade e seu comprometimento com a Educação no Brasil.

Atualmente, o valor emocional atribuído às marcas é primordial e, neste caso, a representação do abraço tem como intuito criar uma marca com a abordagem mais humanizada. O conceito explora também o comprometimento da entidade com a responsabilidade social e reafirma sua atuação na medida em que abraça todas as regiões do Brasil.

A marca sofreu alterações nos últimos anos e, com essa proposta, passa de mãos entrelaçadas para braços e abraços para simbolizar, além da união, a expansão e a inovação ao longo de toda a sua história.

A tipografia mais moderna também traduz uma ABMES atual, que amplia cada vez mais sua atuação no campo digital e preza pela evolução constante. Favorece a legibilidade, se adapta melhor em meios digitais, além de proporcionar um contraste mais adequado com o símbolo.

As cores já utilizadas pela associação foram mantidas. O resultado da soma entre as cores, as formas e a nova tipografia manifesta a credibilidade da instituição.

A inspiração inicial para a marca foi o trabalho desenvolvido pela ABMES ao representar entidades mantenedoras de educação superior particular em todo o Brasil e sua articulação com o governo e com a sociedade. Esses segmentos, juntos, antes davam-se as mãos, mas agora se abraçam para simbolizar a importância do fortalecimento desse elo.

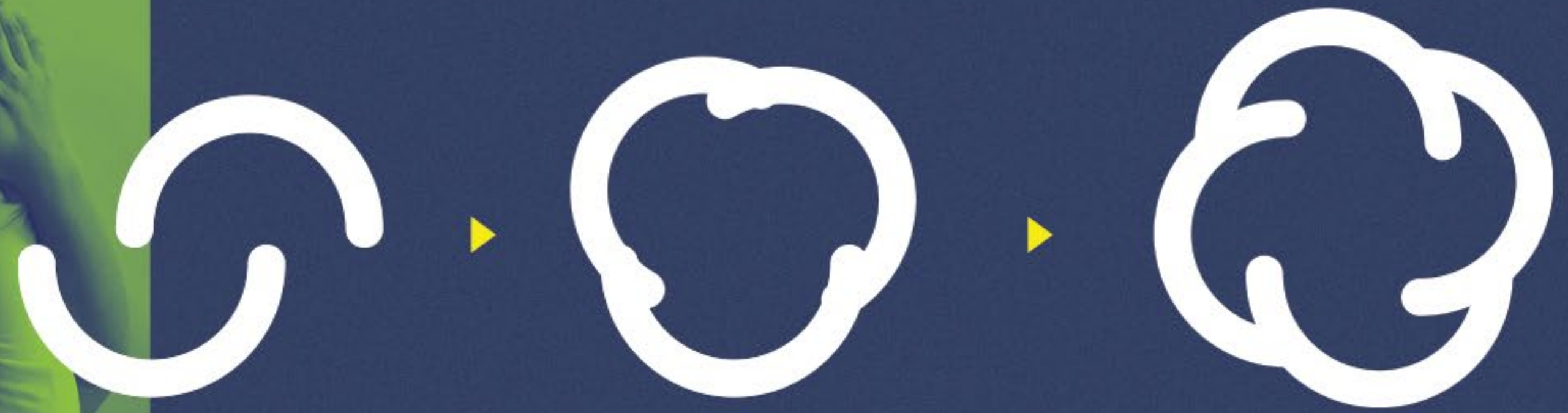
O novo conceito trás o abraço traduzido em um símbolo simples, marcante e de fácil identificação. O arco é a sua simplificação, mas, com a repetição, forma-se um abraço conceitual, em um símbolo original, e sem perder a identidade que a ABMES tem trabalhado ao longo desses 40 anos de atuação. É simples de reconhecer e de memorizar.

Como a entidade congrega mais de 5.300 unidades educacionais, a união também foi inspiração para a nova marca. As mensagens de juntar, unir, reunir, somar, colaborar e compartilhar remetem à ideia do abraço e do abraçar uma causa, neste caso, a de fomentar políticas públicas para a educação superior. Retomam-se as mãos, que representam a marca atual da mantenedora, mas vai além. Assim como um time antes de entrar em campo, como uma mãe que cuida, como a natureza que acolhe, a ABMES abraça a Educação no Brasil de forma democrática e participativa.

- › **Sociedade**
- › **Entidades Mantenedoras**
- › **Governo**
- › **ABMES**

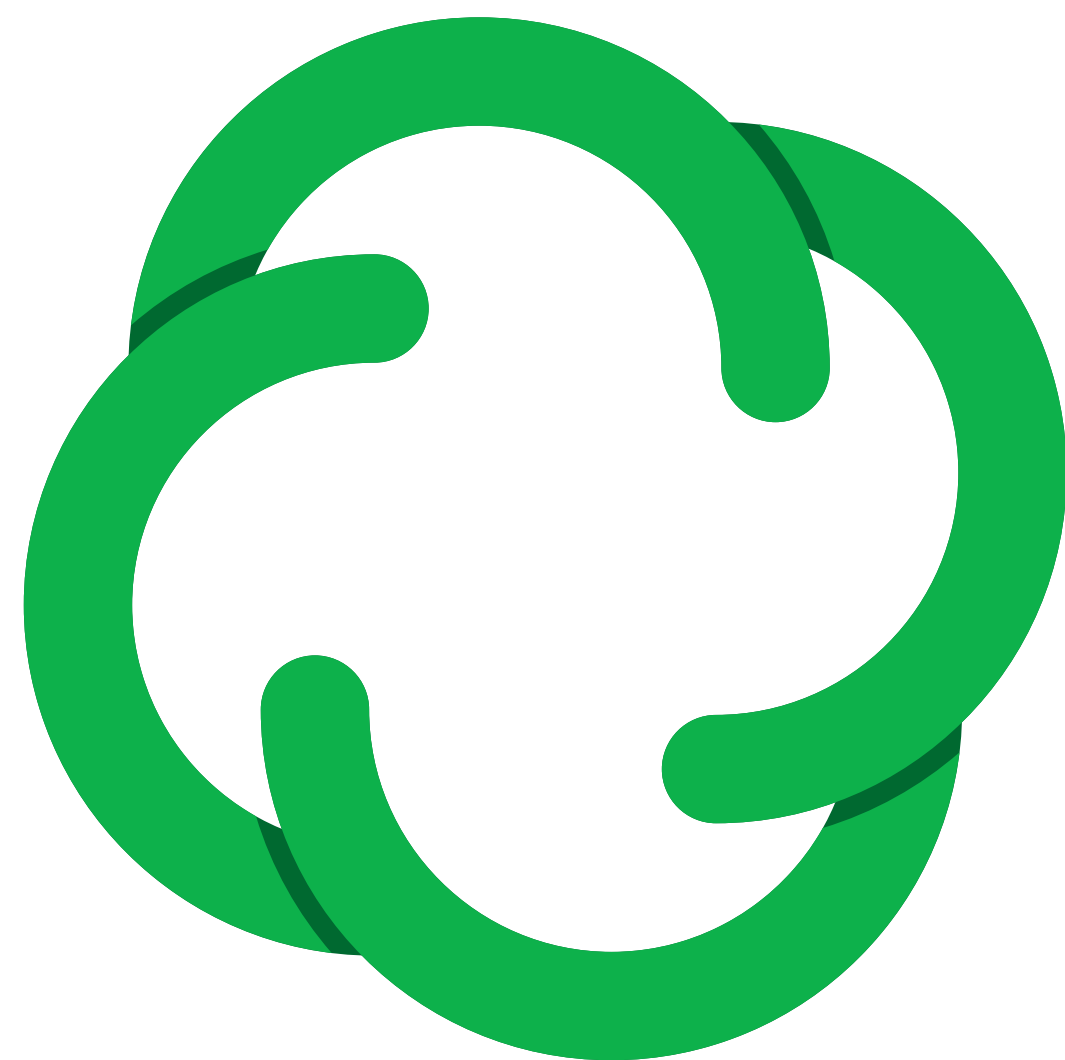
**Desenvolvimento
da ideia**

Construção da imagem



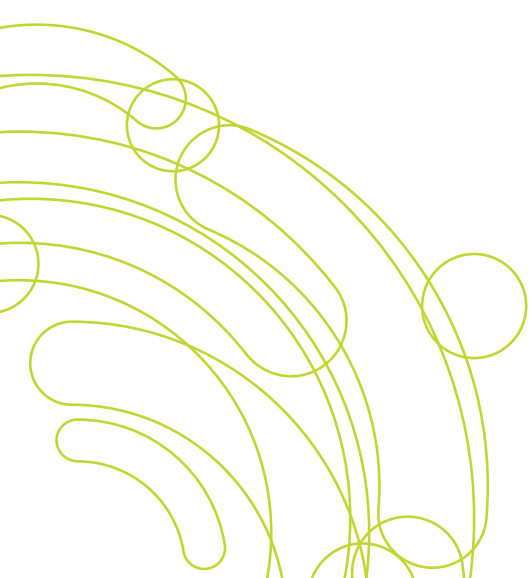
Versão horizontal

Assinatura preferencial



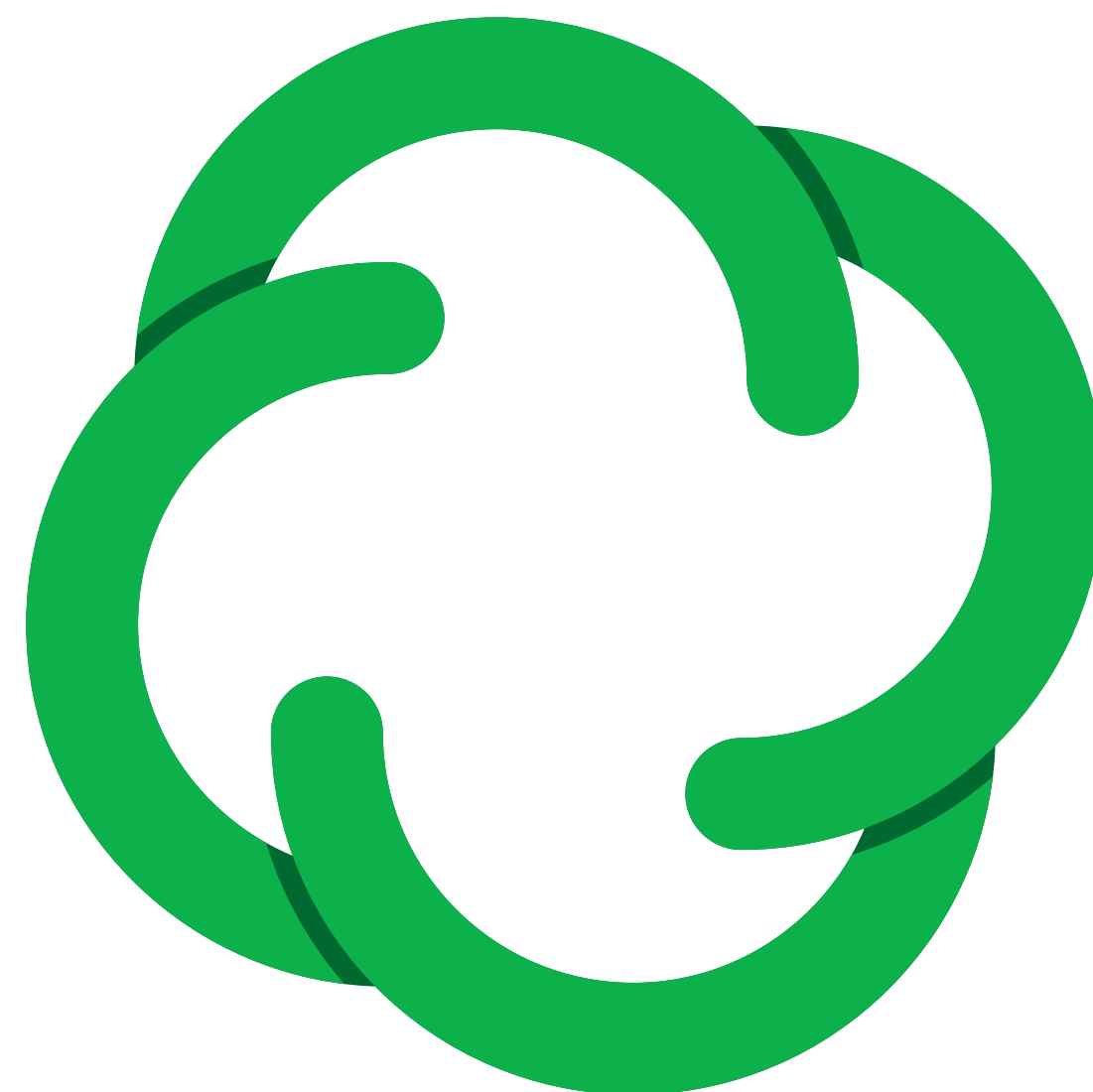
ABMES

Associação Brasileira de
Mantenedoras de Ensino Superior



Versão vertical

Assinatura preferencial



ABMES

Associação Brasileira de
Mantenedoras de Ensino Superior

Variação de cores

Versão prioritária

› Positiva



Variação de cores

Versão para casos específicos

› **Negativa**


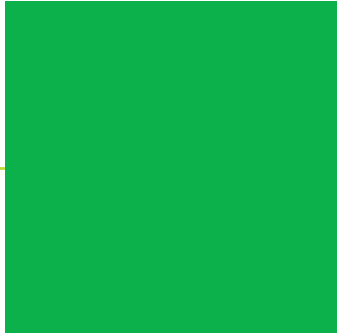





Variação de cores

› Tons de cinza



Cores

		CMYK	RGB	Pantone	Hexachrome
		C 80 M 0 Y 100 K 0	R 13 G 177 B 75	P 148-8 C	0db14b
		C 80 M 0 Y 100 K 60	R 0 G 93 B 34	P 150-16 C	005d22
		C 0 M 0 Y 0 K 90	R 65 G 64 B 66	P 176-16 C	414042
		C 0 M 0 Y 0 K 70	R 109 G 110 B 113	P 179-11 C	6d6e71



Família tipográfica

Principal

Preferencialmente para títulos e textos curtos.

Secundária

Tipografia para textos grandes e/ou blocos de textos.

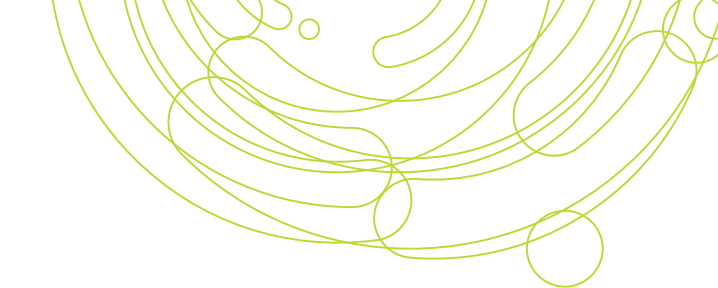
INTRO

ABCDEFGHIJKLMNOPQRSTUVWXYZ
abcdefghijklmnopqrstuvwxyz

GEOGROTESQUE

ABCDEFGHIJKLMNOPQRSTUVWXYZ
abcdefghijklmnopqrstuvwxyz

Teste de aplicabilidade

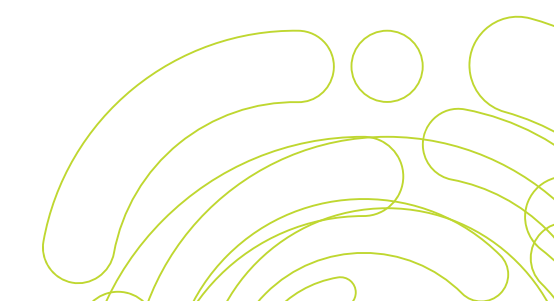


Para fundos com cores claras a aplicação da marca ABMES deverá ser positiva. Para fundos com cores escuras a aplicação deverá ser na versão negativa.

Teste de aplicabilidade



Sobre fundos fotográficos coloridos, é necessário aplicar um filtro para realçar o contraste. Deve ser aplicada a versão negativa da marca.



Teste de aplicabilidade



Em fundos policromáticos, nos casos em que a imagem não permita a aplicação direta da marca, deve-se inserir uma base. Essa alternativa melhora a visualização, sem perder o valor estético.





JUNTOS SOMOS MAIS FORTES!

JUNTOS SOMOS

JUNTOS SOMOS MAIS FORTES!



JUNTOS SOMOS MAIS FORTES!



JUNTOS SOMOS MAIS FORTES!



JUNTOS SOMOS MAIS FORTES!



JUNTOS SOMOS MAIS FORTES!



...ORTES!



Teste de aplicabilidade

esse cillum dolore eu...
non proident, sunt in culpa qui officia...
Lorem ipsum dolor sit amet, consectetur adipiscing elit, sed do eiusmod
tempor incididunt ut labore et dolore magna aliqua. Ut enim ad minim
veniam, quis nostrud exercitation ullamco laboris nisi ut aliquip.
Veniam, quis nostrud exercitation ullamco laboris nisi ut aliquip ex ea
commodo consequat. Duis aute irure dolor.

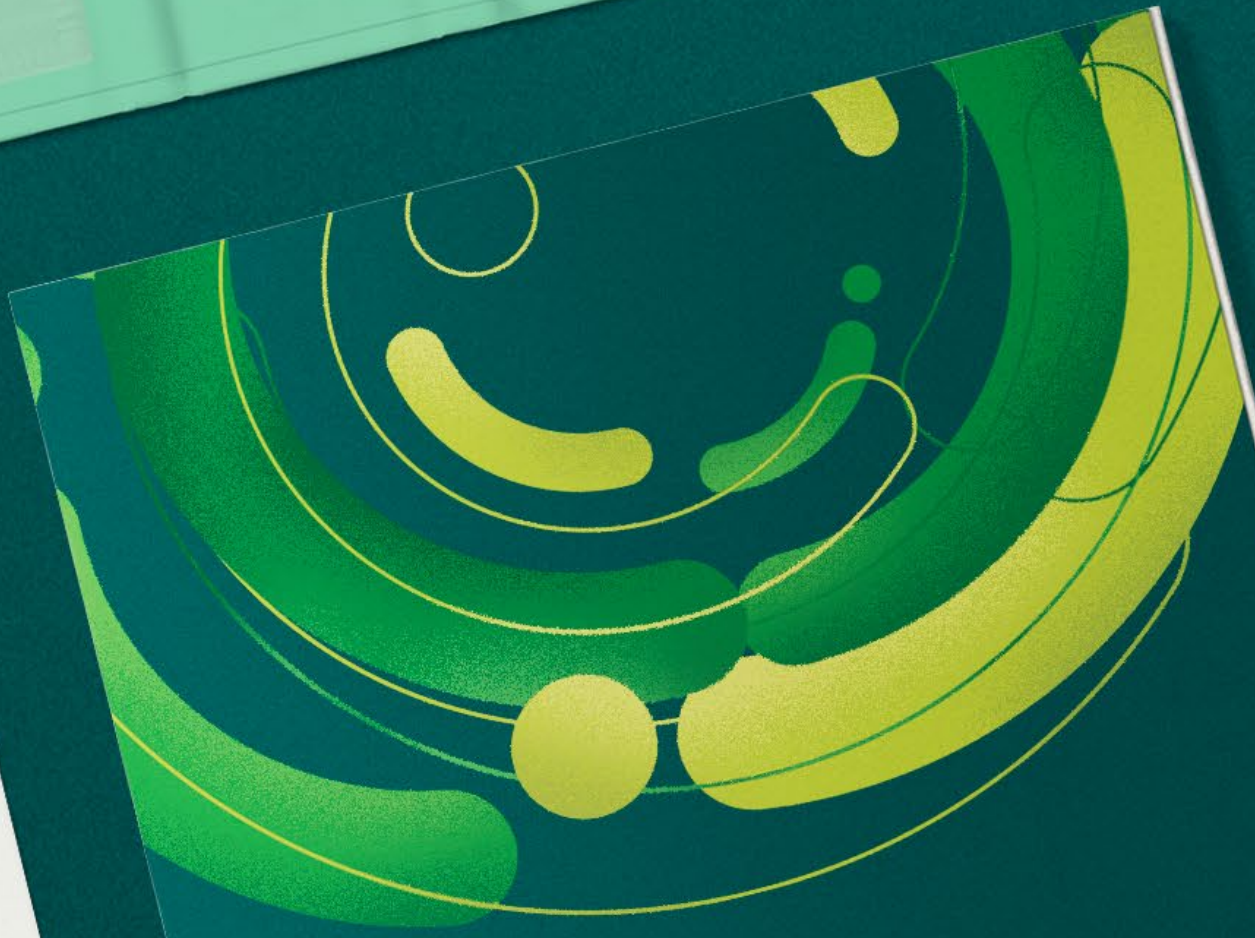


LOREM IPSUM

Neque porro quisquam est, qui dolorem ipsum quia dolor sit amet,
consectetur, adipisci velit, sed quia non numquam eius modi tempora
incididunt ut labore et dolore.

Lorem ipsum dolor sit amet, consectetur adipiscing elit, sed do eiusmod
tempor incididunt ut labore et dolore magna aliqua. Ut enim ad minim
veniam, quis nostrud exercitation ullamco laboris nisi ut aliquip ex ea
commodo consequat. Duis aute irure dolor in reprehenderit in voluptate
velit esse cillum dolore eu fugiat nulla pariatur. Excepteur sint occaecat
cupidatat non proident, sunt in culpa qui officia deserunt mollit anim id
est laborum.

sed ut perspiciatis unde omnis iste natus error sit voluptatem
accusantium doloremque laudantium, totam rem aperiam, eaque ipsa
quae ab illo inventore veritatis et quasi architecto beatae vitae dicta sunt
explicabo. Nemo enim ipsam voluptatem quia voluptas sit aspernatur aut
odit aut fugit, sed quia consequuntur magni dolores eos qui ratione
voluptatem sequi nesciunt. Neque porro quisquam est, qui dolorem ipsum
quia dolor sit amet, consectetur, adipisci velit, sed quia non numquam
eius modi tempora incididunt ut labore et dolore magnam aliquam quaerat
voluptatem. Ut enim ad minima veniam, quis nostrum exercitationem
ullam corporis suscipit laboriosam, nisi ut aliquid ex ea commodi
consequatur? quis autem vel eum iure reprehenderit qui in ea voluptate
velit esse quam nihil molestiae consequatur.







Obrigado e um grande abraço