



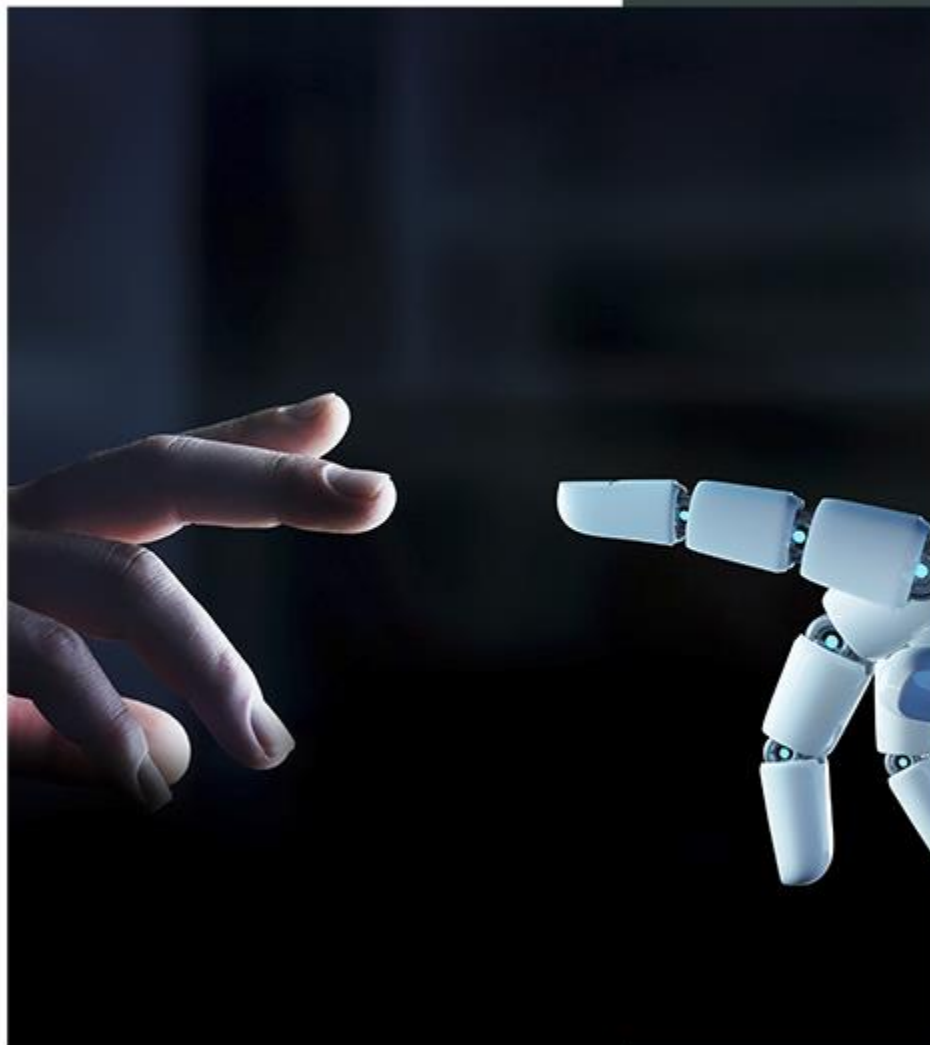
Preparando a IES para os desafios de 2021

Fábio Reis: Diretor de Inovação e Redes do Semesp. Presidente do Consórcio Sthem Brasil, Secretário Executivo da MetaRed.



Prospectiva 2021

- * Continuaremos com carência de políticas públicas e convivendo com crises
- * A pandemia impulsionou mudanças na dinâmica das IES que irão se consolidar
- * O modelo de gestão e liderança terá impacto nos resultados das IES
- * As redes de colaboração representam uma alternativa para superar a crise.
- * A reputação e a relevância é um fator de impacto na escolha dos estudantes pela IES



Prospectiva 2021

- * A qualidade do planejamento é um fator decisivo para a IES superar as incertezas
- * O modelo acadêmico é o principal pilar da IES (egressos, currículo, uso de tecnologia, perfil docente, engajamento do estudante...)
- * As IES precisam ter um plano para garantir o sucesso do estudante
- * O perfil docente é e será um fator de sucesso da IES



Prospectiva 2021

- * A transformação digital e o uso de tecnologias precisam estar no plano de investimento
- * A relação com o setor produtivo, associações e com diversas entidades representativas da sociedade precisa ser uma estratégia
- * A IES que não valorizar pessoas e talentos tende ao fracasso.
- * Agilidade das decisões, atitude para romper com a burocracia, empatia e compreensão do macroambiente do ensino superior são atitudes que se espera de um líder de IES, em 2021.



Prospectiva 2021

* É preciso inovar

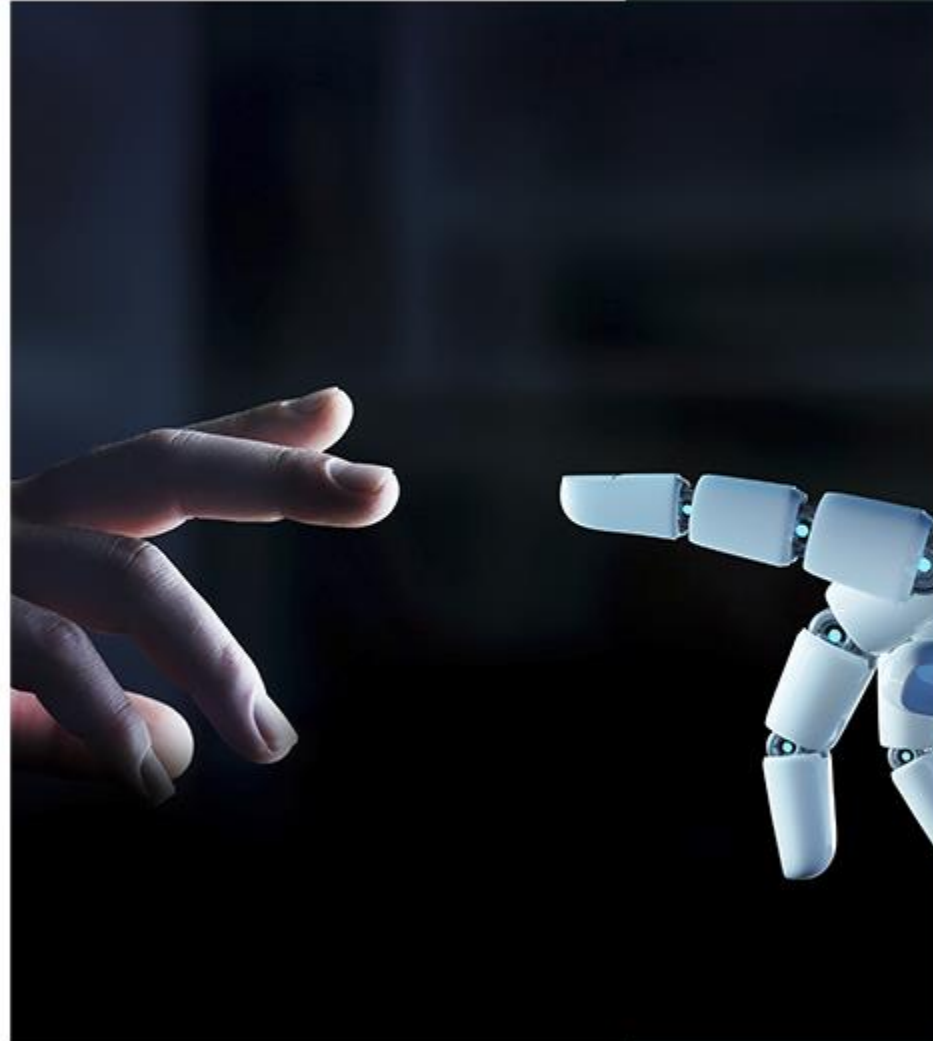
* É preciso inovar



* É preciso inovar

* Inovação não é o resultado de um discurso, de uma intenção, de um sonho ou de falta de coerência.

* Temo os que discursam sobre a inovação, assim como fazem os políticos populistas.



Livro: Dez tipos de inovação

Larry Keeley e outros.

A **inovação** é um **esporte em equipe**. Na verdade, uma organização que depende apenas de **inovadores individuais** está fadada ao **fracasso**. Compreender como é possível **incorporar a inovação** em sua organização – e **criar uma capacidade de inovação interna robusta** – é um imperativo para qualquer empresa que opera no mundo dinâmico do presente. p. 6.



Convergência Institucional



Transformação Institucional

- **É preciso (re)definir o DNA/Identidade da Instituição e o projeto acadêmico?**
- **É preciso (re)definir a cultura institucional?**

- **É preciso criar um ecossistema de inovação. Sim, eu acredito.**

- **Exemplos internacionais: Arizona State University e Tec. de Monterrey**
-
- **Exemplos nacionais: Consórcio Sthem Brasil (UNDB, UNISUAM...). É preciso olhar para exemplos com o da FIAP-SP e da**

- **Unicesumar + Tec. de Monterrey**



Perigo: Grade Curricular



Grade Curricular

Qual a nossa concepção de currículo?

Fluxograma Curricular do Bacharelado Interdisciplinar em Biosistemas					
1º PER	2º PER	3º PER	4º PER	5º PER	6º PER
Química Geral de Biosistemas (54h)	Álgebra Linear e Geometria Analítica (54h)	Química analítica de biosistemas (72h)	Microbiologia geral (72h)	Delineamento e análise de experimentos (72h)	Biologia Molecular (72h)
Citologia (72h)	Física Aplicada a Biosistemas I (72h)	Bioquímica Geral (72h)	Estatística Básica (72h)	Modelagem de Biosistemas (72h)	Trabalho de Conclusão de Curso (36h)
Ecologia Geral (72h)	Química Orgânica de Biosistemas (54h)	Metodologia de Pesquisa e Redação Científica (54h)	Desenho Técnico Digital (54h)	Sociedade, Cultura e Natureza (72h)	ELETIVA (72h)
Cálculo para Biosistemas I (90h)	Princípios de Economia (54h)	Botânica Aplicada (72h)	Físico-química de Biosistemas (72h)	ELETIVA (72h)	ELETIVA (54h)
Genética Geral (72h)	OPTATIVA (72h)	Física Aplicada a Biosistemas II (54h)	OPTATIVA (54h)	ELETIVA (72h)	ELETIVA (54h)
Estudos Interdisciplinares de Biosistemas (18h)	OPTATIVA (54h)	OPTATIVA (72h)	ELETIVA (72h)	ELETIVA (72h)	ELETIVA (72h)
			ELETIVA (54h)	ELETIVA (36h)	
378h	234h	324h	270h	216h	108h
CARGA HORARIA: 1.530h obrigatórias + 252h optativas + 630h eletivas + 200h TCC + 200h atividades complementares = TOTAL 2812h					



Foco: Sucesso do estudante



Mudanças significativas: quem viver, verá

- Governada por um Conselho formado por representantes da sociedade
- Organizada pelos princípios da gestão
- Horizontal e interdisciplinar. Número menor de setores e departamentos
- Proposta acadêmica consistente
- Híbrida e digital



Mudanças significativas: quem viver, verá

- Infraestrutura integrada. Menos prédios, mais IoT
- Acessível, foco na inclusão
- Professores engajados (senso de pertencimento), instigados a inovarem
- Financiamento diversificado e menos dependente do Estado
- Conectada em redes
- Humanizada



E agora José?

- **MUDAM-SE OS TEMPOS, MUDAM-SE AS VONTADES** – “Mudam-se os tempos, mudam-se as vontades/ muda-se o ser, muda-se a confiança / todo o Mundo é composto de mudança / tomando sempre novas qualidades....”
- Luís de Camões





- OBRIGADO

- fabio@semesp.org.br

