

CONTEÚDO

# HACKS

MARKETING DIGITAL





SOMOS A CONTEÚDO EDU!

**CONECTAMOS SONHOS, UNINDO ALUNOS  
COM INSTITUIÇÕES DE ENSINO ATRAVÉS  
DE SOLUÇÕES CRIATIVAS DE MARKETING  
E VENDAS EM PROL DA EDUCAÇÃO.**

 Meta  
Business Partners

 Google Partner

 RD STATION  
PARTNERS

PLATINUM 2022



## **GUILHERME PINHEIRO**

ESPECIALISTA EM MARKETING DIGITAL COM FOCO EM PERFORMANCE, CRO E ANÁLISE DE DADOS. PROFESSOR E DIRETOR DE PERFORMANCE DA AGÊNCIA CONTEÚDO EDU. BACHAREL EM SISTEMAS DE INFORMAÇÃO (UFG) E PÓS-GRADUADO EM MARKETING. CERTIFICADO EM GOOGLE ADS, INBOUND MARKETING E EXCEL AVANÇADO.

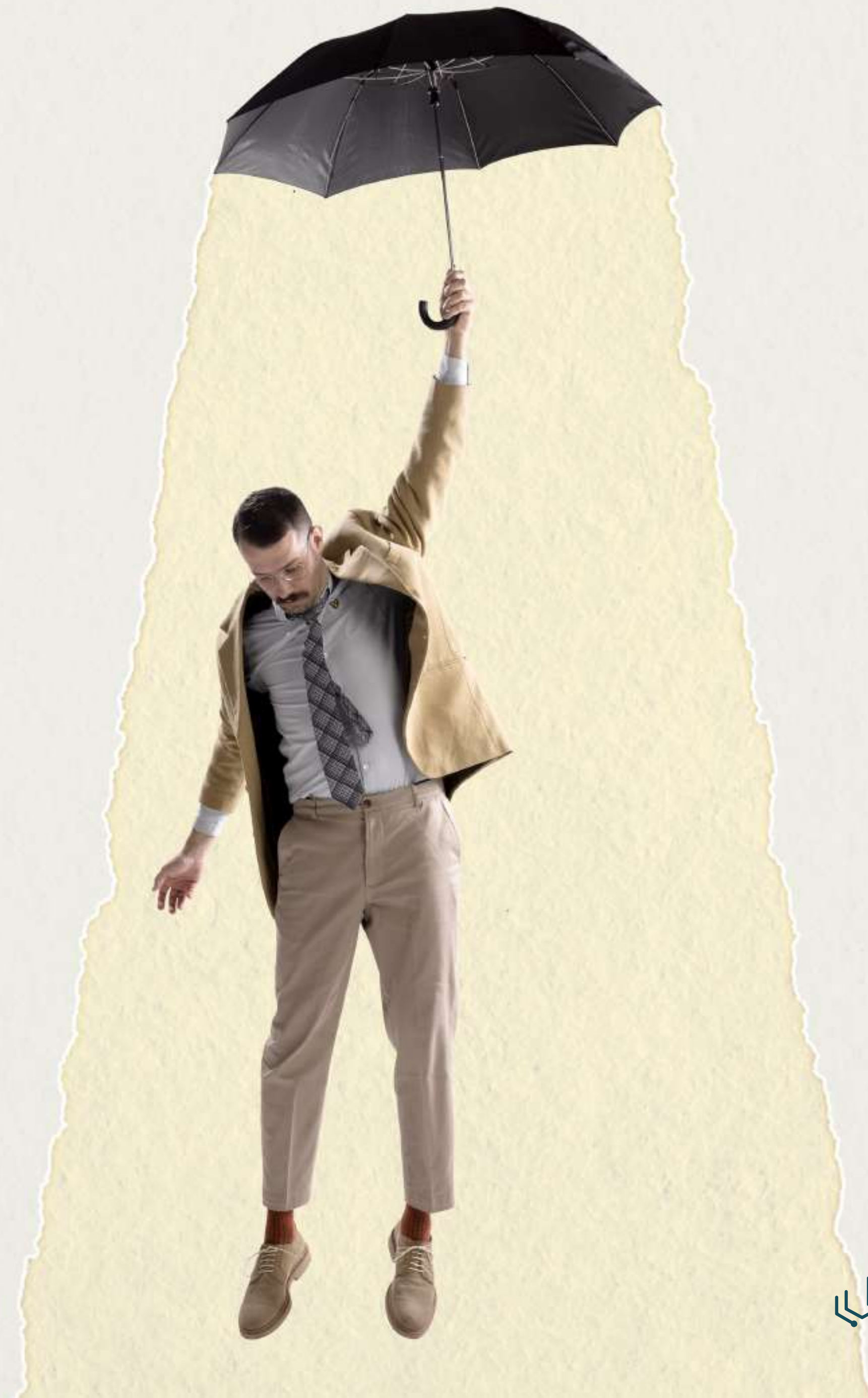


## **LUCAS ALFAIX**

ESPECIALISTA EM PERFORMANCE DE MÍDIAS SOCIAIS E CASE DE SUCESSO NO FACEBOOK. POSSUI MBA EM MÍDIAS DIGITAIS; PÓS-GRADUAÇÃO EM MARKETING E MBA EM LIDERANÇA E GESTÃO EMPRESARIAL. ATUA HÁ NOVE ANOS EM GESTÃO DE MARCAS. HOJE É DIRETOR DE CRIAÇÃO DA CONTEÚDO EDU.

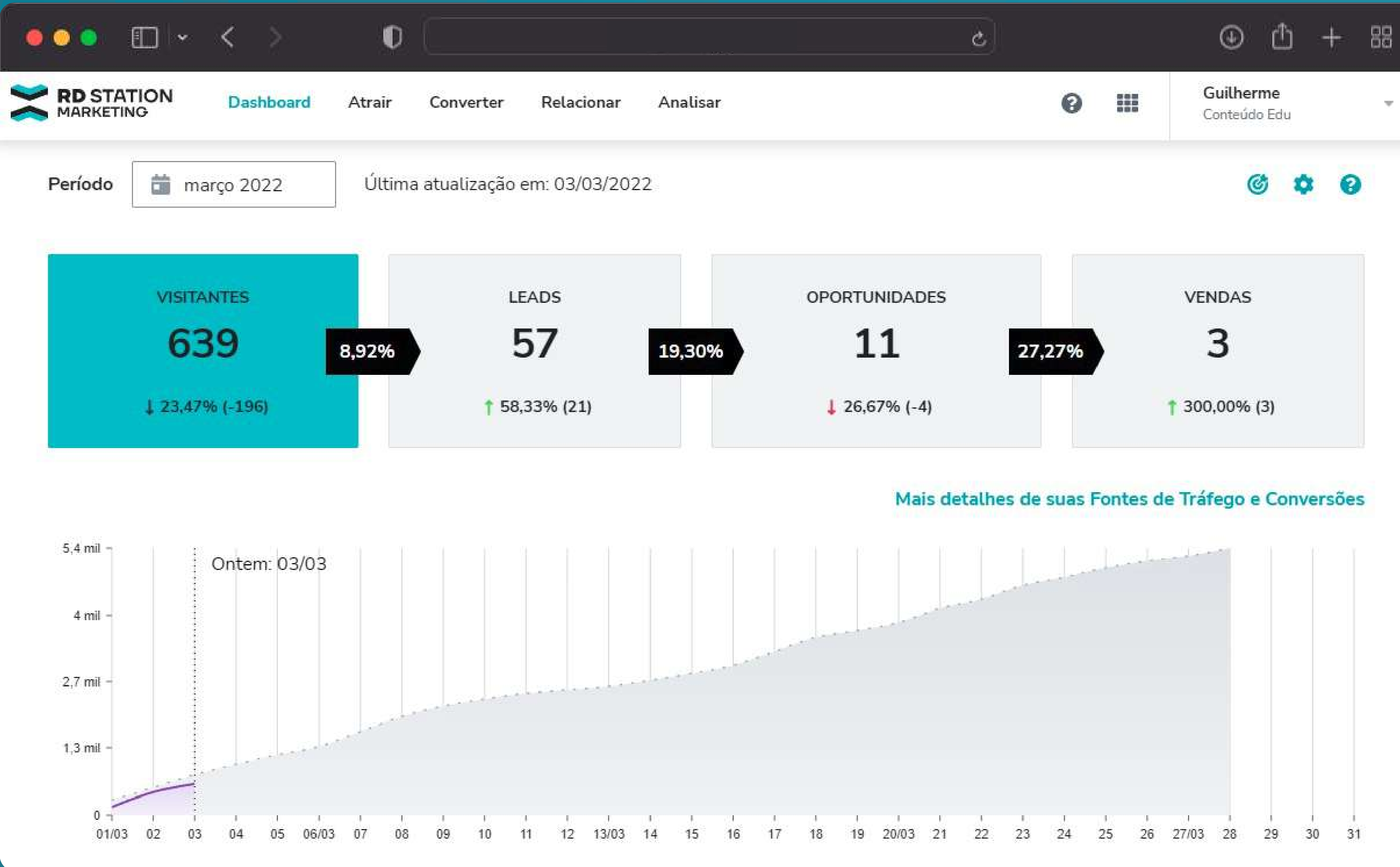
## **ESTRATÉGIAS:**

- > INBOUND
- > TRÁFEGO  
PAGO



# INBOUND

- CONTATOS MAIS QUALIFICADOS
- INVESTIMENTO MAIS BAIXO
- PRODUÇÃO DE CONTEÚDO
- MAIS DEMORADO



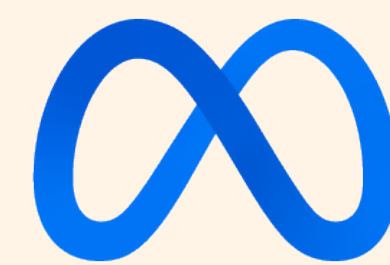
## TRÁFEGO PAGO

- RETORNO MAIS RÁPIDO
- SEGMENTAÇÃO APURADA
- INVESTIMENTO MÉDIO
- **ACELERA SEU RESULTADO**
- PROBLEMA A LONGO PRAZO SE FOR A ÚNICA FONTE DE CAPTAÇÃO





Google Ads



Meta

# PARA ENTENDER MELHOR A DIFERENÇA ENTRE AS PLATAFORMAS, IMAGINE UMA FESTA...



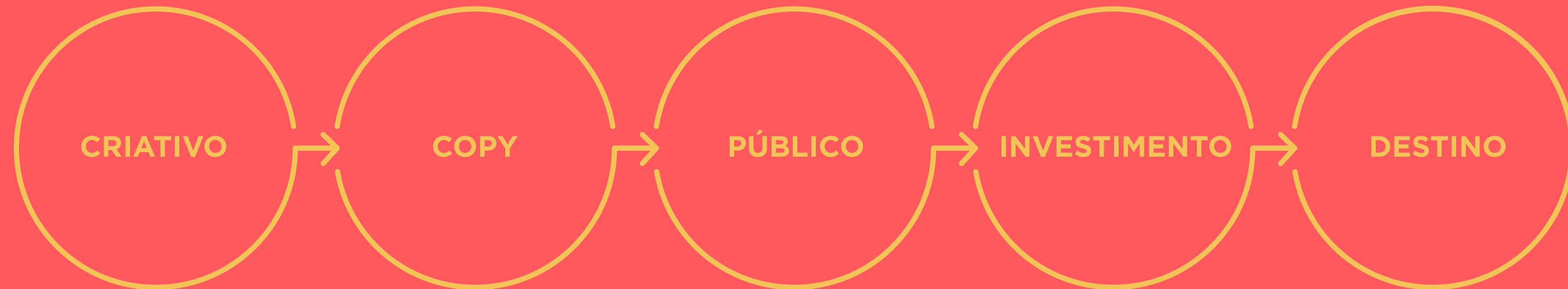
A PESSOA FOI CONVIDADA PARA A FESTA



A PESSOA É UM PENETRA. E O BOM PENETRA É AQUELE QUE PASSA A FESTA COMO INVISÍVEL



**POR ISSO A IMPORTÂNCIA DE  
ENTENDER QUE NÃO É APENAS DIZER  
“EI, QUERO APARECER EM ANÚNCIOS PAGOS!”**



# CRIATIVO

FACEBOOK

## Biblioteca de Anúncios

A Biblioteca de Anúncios garante a transparência publicitária oferecendo uma coleção abrangente e pesquisável de todos os anúncios em veiculação nos aplicativos e serviços do Facebook, incluindo o Instagram.

[Veja as novidades](#)

### Pesquisar anúncios

Defina a sua localização e escolha uma categoria de anúncio para iniciar a pesquisa. [Veja dicas de pesquisa.](#)

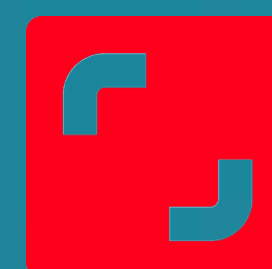
Brasil ▼ Categoria de anúncio ▼



CREATIVE CLOUD



CANVA



SHUTTERSTOCK



ENVATO



BEHANCE

BIBLIOTECA DE ANÚNCIO A



# PÚBLICO



# PÚBLICO

The screenshot shows the navegg.com website interface. At the top, the browser address bar displays 'navegg.com'. The website header includes the 'navegg' logo and a 'Marcas' section with a share icon. Below this, five brand logos are displayed in circles, each with a number: TRAMONTINA (4), SAMSUNG (2), Microsoft (1), Apple (3), and POSITIVO (5). A search bar labeled 'Busca' is present, along with buttons for 'ÁRVORE' and 'LISTA'. The main content area features a table with the following data:

MARCA	ACOMP. DIÁRIO	USUÁRIOS	PERCENTUAL	AFINIDADE
▶ 1 Eletrônicos		2.060	8,27%	3,35x
▶ 2 Eletrodomésticos		550	2,21%	3,45x
▶ 3 Veículos		660	2,65%	1,79x
▶ 4 Moda		340	1,36%	1,66x
▶ 5 Bebidas		30	0,12%	1,50x

**MAS** ■ ■ ■

TUDO TEM UMA PÁGINA DE DESTINO



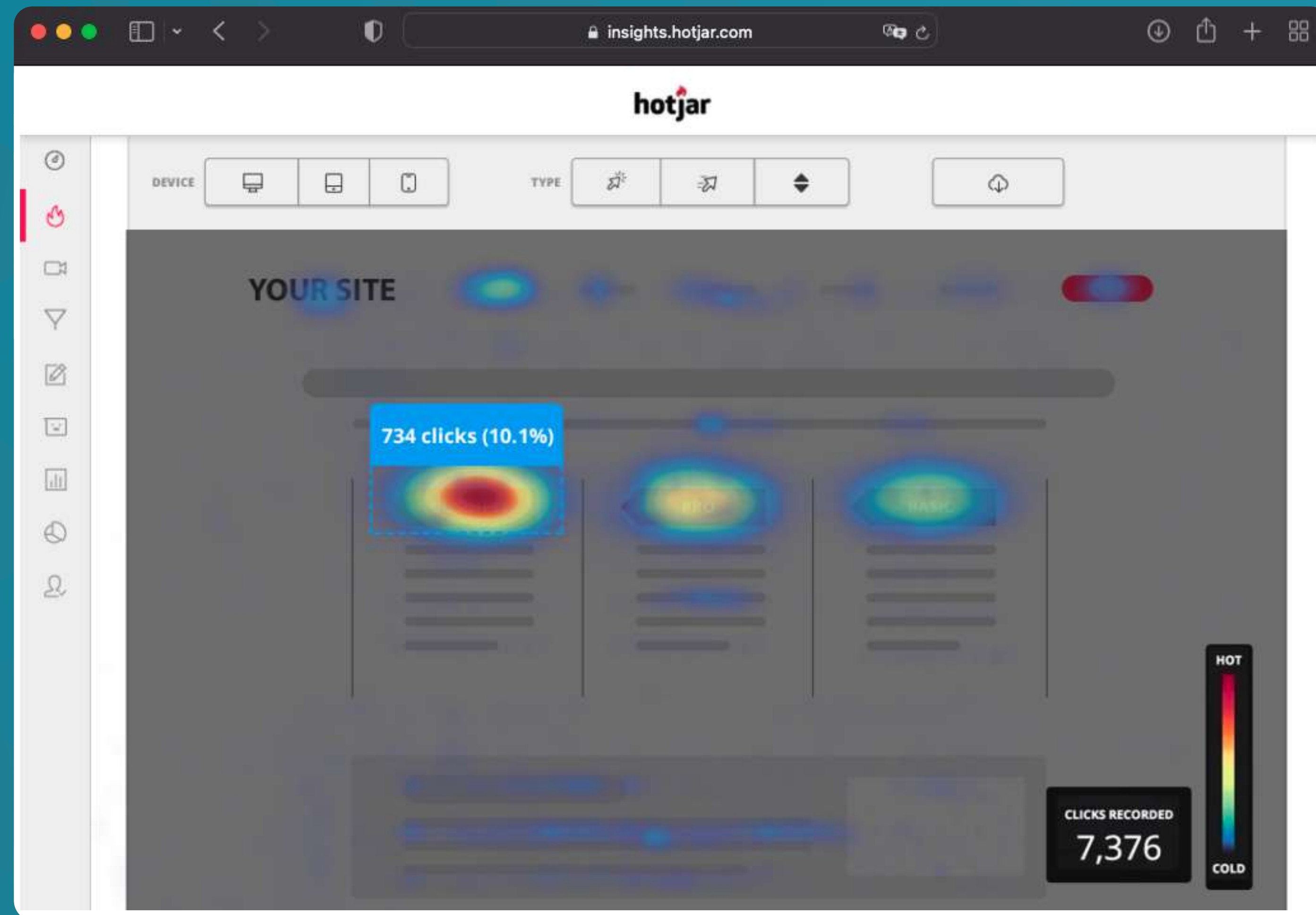
**SEU SITE É A SUA INSTITUIÇÃO NO VIRTUAL, ONDE TRANSMITIMOS OS MESMOS CONCEITOS DA SUA INSTITUIÇÃO FÍSICA.**

**ALÉM DE SER O LUGAR ONDE TRANSFORMAMOS VISITANTES EM MATRÍCULAS.**

**+85%**

DOS ACESSOS NO SEU SITE SERÃO POR DISPOSITIVOS MÓVEIS

# DESTINO





**ATENÇÃO!**

**PODE SER QUE O SEU  
FUNIL ESTEJA VAZANDO  
E DESPERDIÇANDO  
DINHEIRO.**

**QUER MAIS HACKS?**

 Meta

# ∞ Meta



**PÚBLICOS QUENTES** SÃO PESSOAS QUE JÁ CONHECEM NOSSA MARCA OU JÁ INTERAGIRAM COM A GENTE. PRECISAMOS CAPTAR ESSAS BASES PARA TERMOS COMUNICAÇÕES MAIS ASSERTIVAS. PODEMOS UTILIZAR: TRÁFEGO NO SITE, LOOKLIKE DE LISTAS DE ALUNOS, TRÁFEGO NAS REDES SOCIAIS.

# ∞ Meta



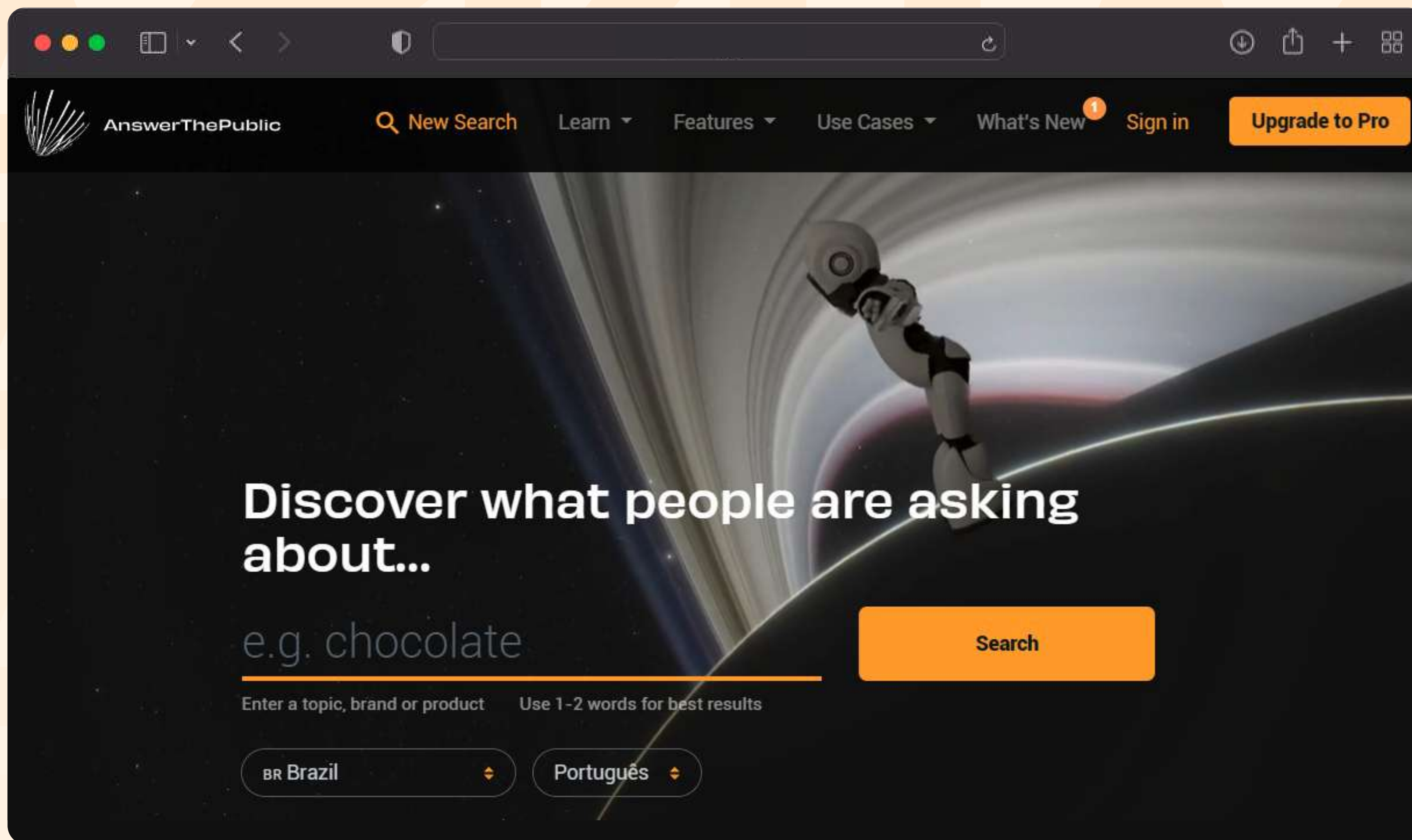
**GEOLOCALIZAÇÃO:** USAR OS NOMES DOS COLÉGIOS ONDE ACONTECE A PROVA DO ENEM PARA FAZER ANÚNCIOS PERSONALIZADOS COMO: “ESTÁ FAZENDO A PROVA DO ENEM AGORA? NA UNIABMES VOCÊ TEM DESCONTO DE ATÉ 100% COM A SUA NOTA!”

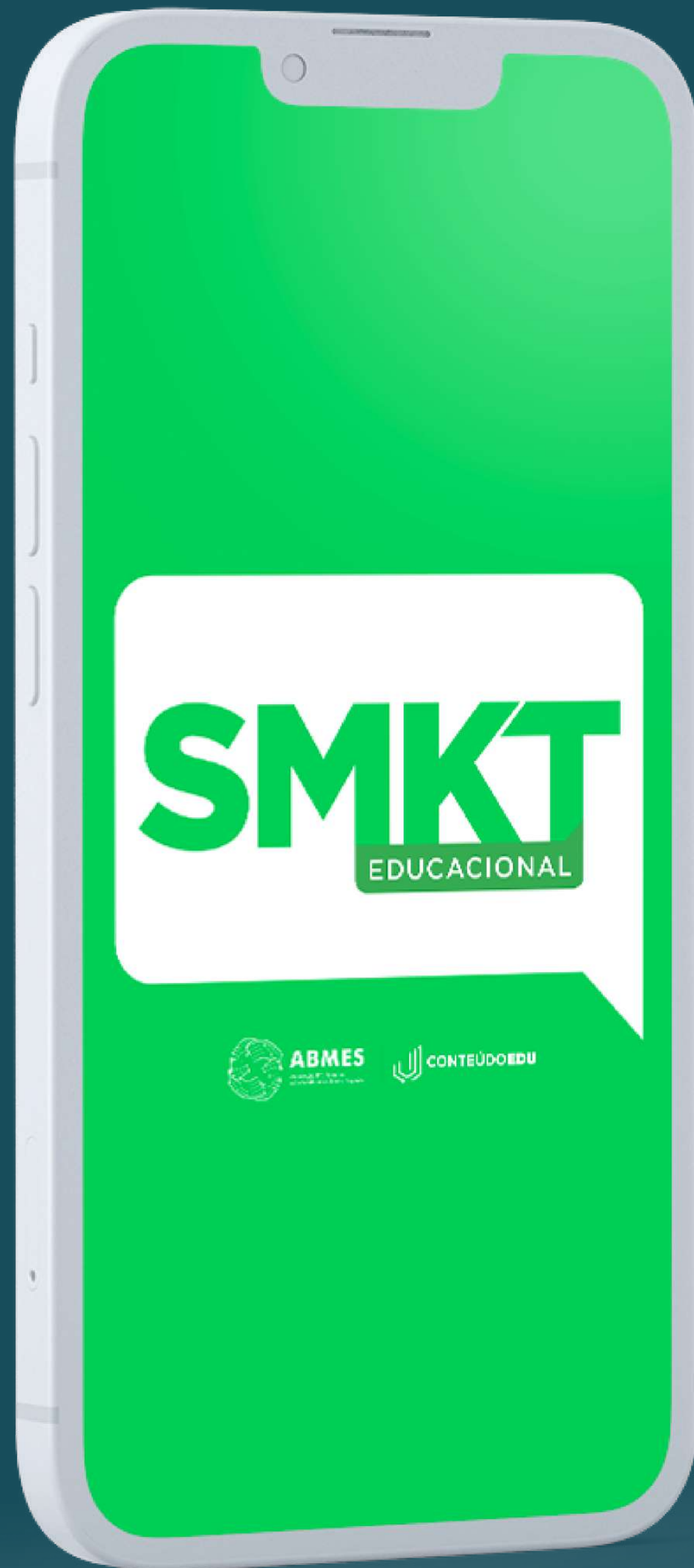


Google Ads



# Google Ads

A screenshot of the AnswerThePublic website interface. The browser window shows the site's navigation menu with options like 'New Search', 'Learn', 'Features', 'Use Cases', 'What's New', 'Sign in', and 'Upgrade to Pro'. The main content area features a dark background with a futuristic image of a person in a space suit. The text 'Discover what people are asking about...' is prominently displayed, followed by an input field containing 'e.g. chocolate' and a 'Search' button. Below the input field, there are instructions: 'Enter a topic, brand or product Use 1-2 words for best results'. At the bottom, there are dropdown menus for 'BR Brazil' and 'Português'.



CANAL EXCLUSIVO DE  
**SMARKETING EDUCACIONAL**  
PARA ASSOCIADOS ABMES

- CONTEÚDO NOVO TODA TERÇA



**ENTRE PARA O  
CANAL AGORA!**  
<https://bit.ly/smarketing-abmes>



[bit.ly/marketingdigital-abmes](https://bit.ly/marketingdigital-abmes)

**OBRIGADO!**

**QUER RECEBER  
ESTE MATERIAL?  
BAIXE AGORA!**





[bit.ly/marketingdigital-abmes](https://bit.ly/marketingdigital-abmes)

**DICA FINAL!**

FAÇA O QR CODE NO:  
**qrcode-monkey.com**

FAÇA O LINK PERSONALIZADO:  
**bit.ly** (precisa estar logado)

