

LGPD

Lei Geral de Proteção de Dados Pessoais
Case PUCPR

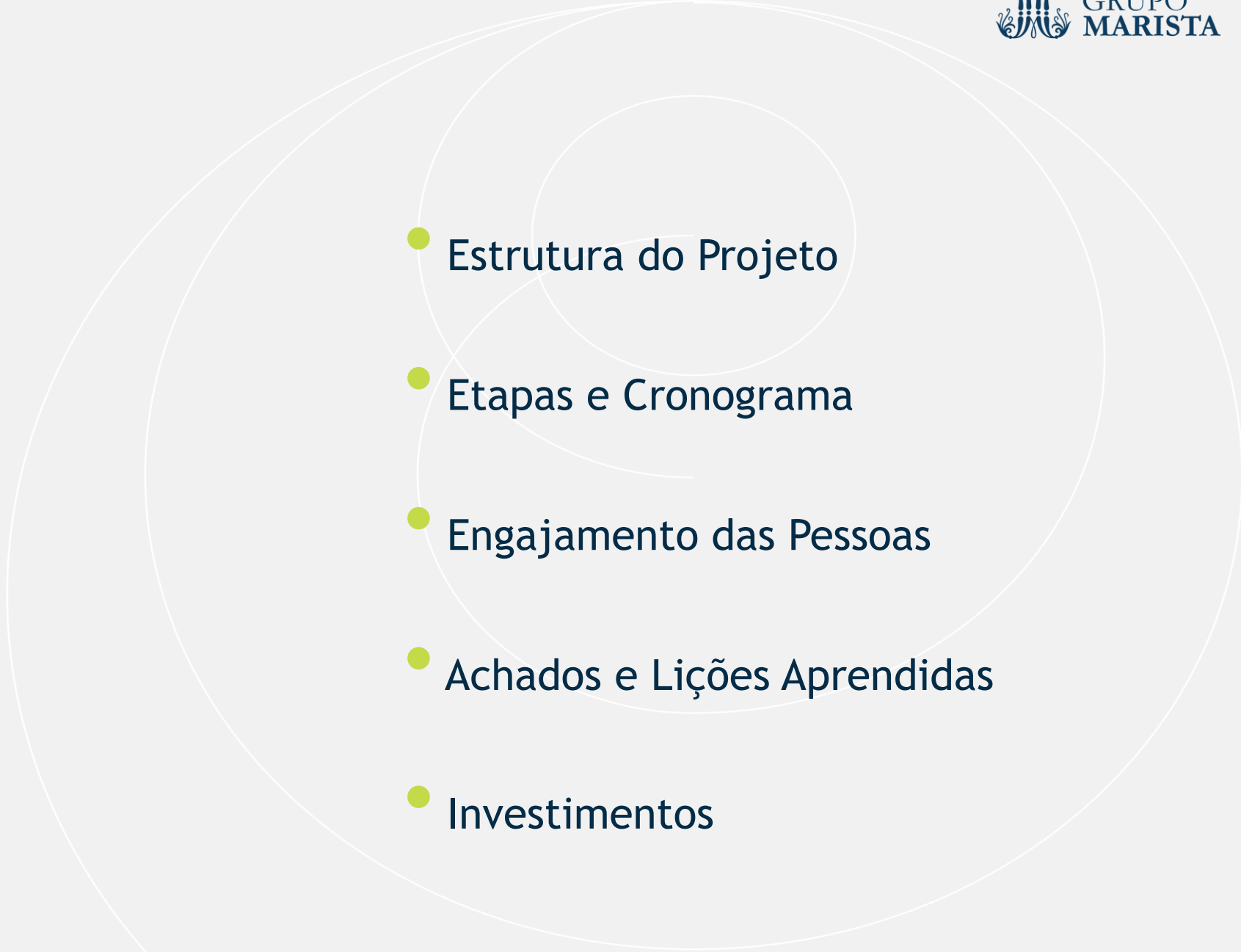
Apresentação ABMES

ÁREAS DE ATUAÇÃO



AGENDA



- 
- Estrutura do Projeto
 - Etapas e Cronograma
 - Engajamento das Pessoas
 - Achados e Lições Aprendidas
 - Investimentos

“Malha” de Informações

Fonte: adaptado do VeriSM



benner

Microsoft

MANNESMANN

Prime
Gestão Educacional

TOTVS

PHILIPS
Healthcare



TECPUC
Cursos Técnicos Ensino Médio
GRUPO MARISTA

Católica de
Santa Catarina
Centro Universitário

Hospital
MARCELINO
CHAMPAGNAT
GRUPO MARISTA

Hospital
Universitário
CAJURU
GRUPO MARISTA



FTD
EDUCAÇÃO

Processos
e
Atividades

Pessoas

Pais

Terceiros

Colaboradores

Irmãos

Leigos

Alunos

Pacientes

Médicos

Menores

Mensalidade

Pagamento

Recrutamento

Canônico

Social

Matrícula

Internação

Exames

Bolsas



outsystems



Office 365



AllStrategy



Java

Suite





GRUPO
MARISTA


Estrutura do Projeto

 **GATI – Gerência de Governança e Arquitetura de TI | GERENCIAR O PROGRAMA / DPMO / DPO**

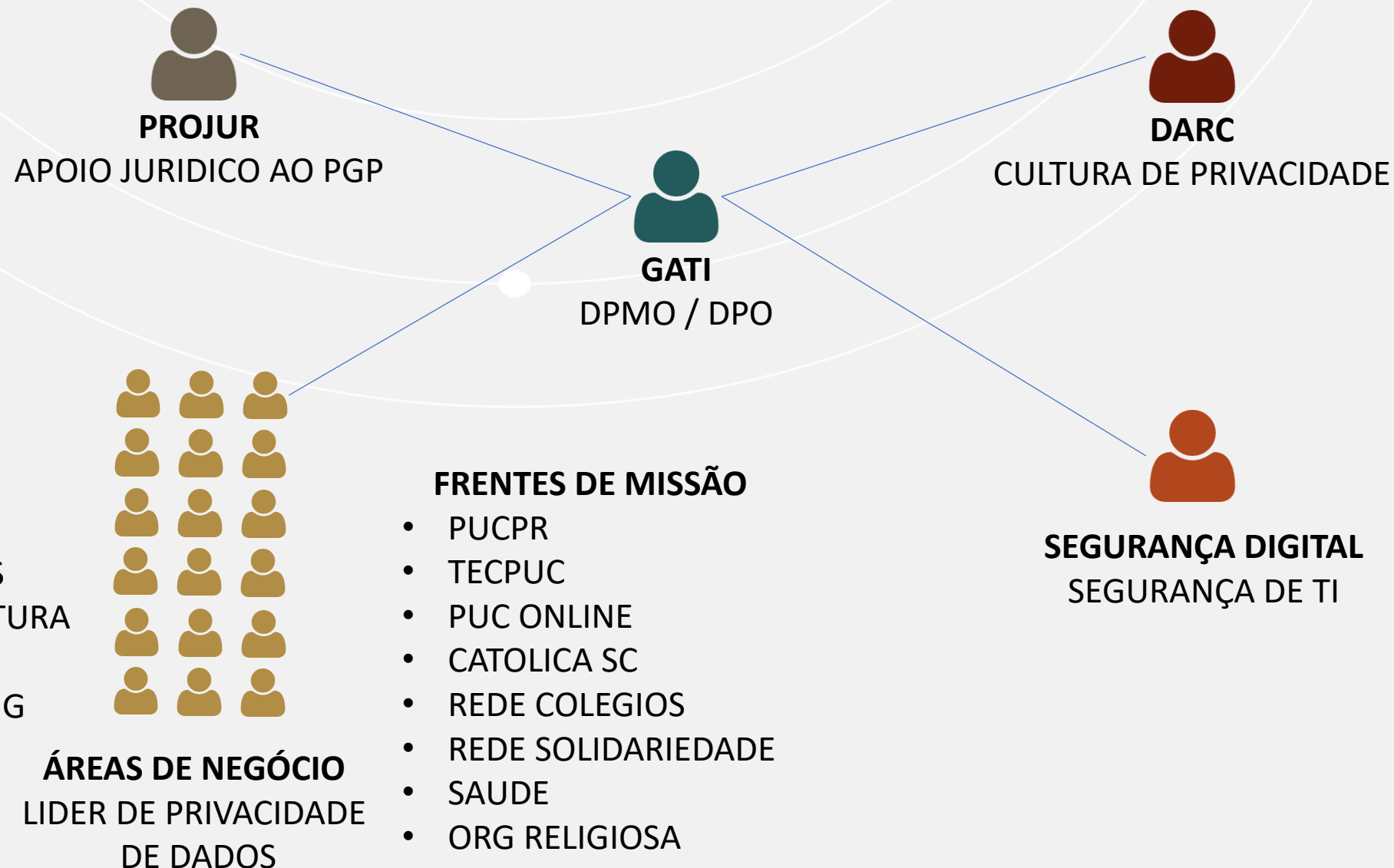
 **PROJUR – Procuradoria Jurídica | APOIO JURIDICO AO PGP**

 **SEGURANÇA DIGITAL | HABILITADOR DE TECNOLOGIA EM SEGURANÇA DE TI**

 **DARC – Diretoria de Auditoria, Riscos e Compliance | VALIDADOR E FOMENTADOR DA CULTURA DE PRIVACIDADE**

 **ÁREAS DE NEGÓCIO | LPD - LIDER DE PRIVACIDADE DE DADOS LOCAL**

Estrutura do Projeto



Etapas do Projeto



GATI



PROJUR



SEGURANÇA DIGITAL



DARC



ÁREAS DE NEGÓCIO / LPD

- Ter perfil de Analista de negócio
- Liderar a implementação local
- Engajador do tema na área
- Manter o inventário atualizado
- Participar ativamente do PGP



Etapas do Projeto - Fundamentos

Entender o ciclo de vida dos dados pessoais dos titulares

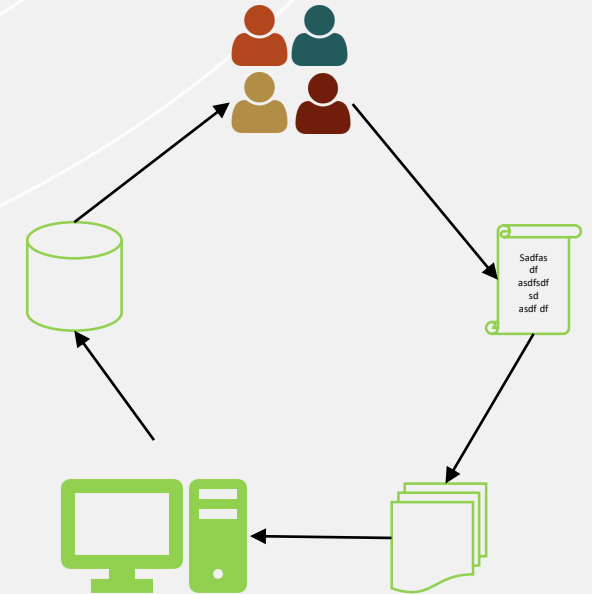
- Como são coletados, tratados e armazenados
- Quais os processos de negócio e de tecnologia estão associados
- Quais os pontos de atenção (papel, planilhas, terceiros, e-mail, WhatsApp)



Etapas do Projeto - Inventário

Reflete os Artigos da Lei

- 1º. Passo - Quais são os titulares?
 - Colaboradores, alunos, pacientes, visitantes, irmãos, etc.
- 2º. Passo - Onde as informações dos titulares são coletadas?
- 3º. Passo - Quais informações são coletadas?
- 4º. Passo - O que fazemos com as informações?
- 5º. Passo - Quais aplicações tratam as informações?
- 6º. Passo - Onde as informações são armazenadas?
- 7º. Passo - Quem tem acesso as informações?



Etapas do Projeto - Fundamentos

Identificar gaps e definir planos de ação:

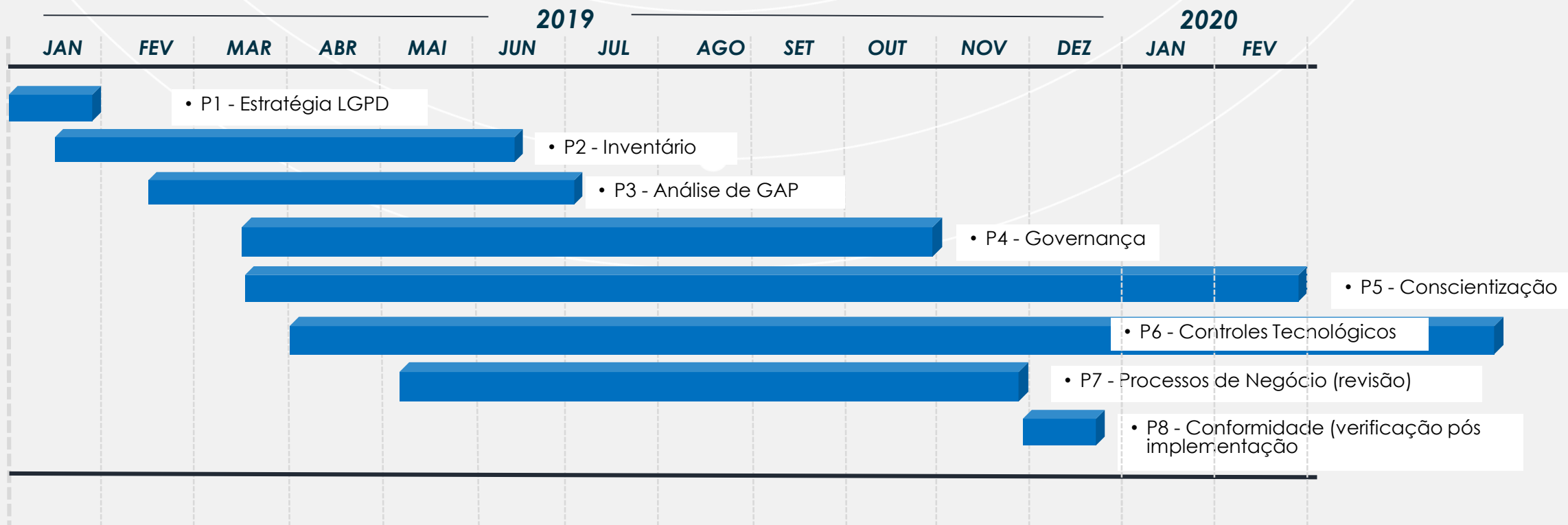
- Quais são as vulnerabilidades (gaps) associadas aos processos
- Definição de Planos de Ação para tratar as vulnerabilidades
- Consolidação dos Planos de Ação, buscando sinergias e ganhos em volume.
- Elaboração do Documento de Análise de Impacto
- Revisão de Contratos com Clientes, Fornecedores e Colaboradores
- Reuniões com os fornecedores mais críticos



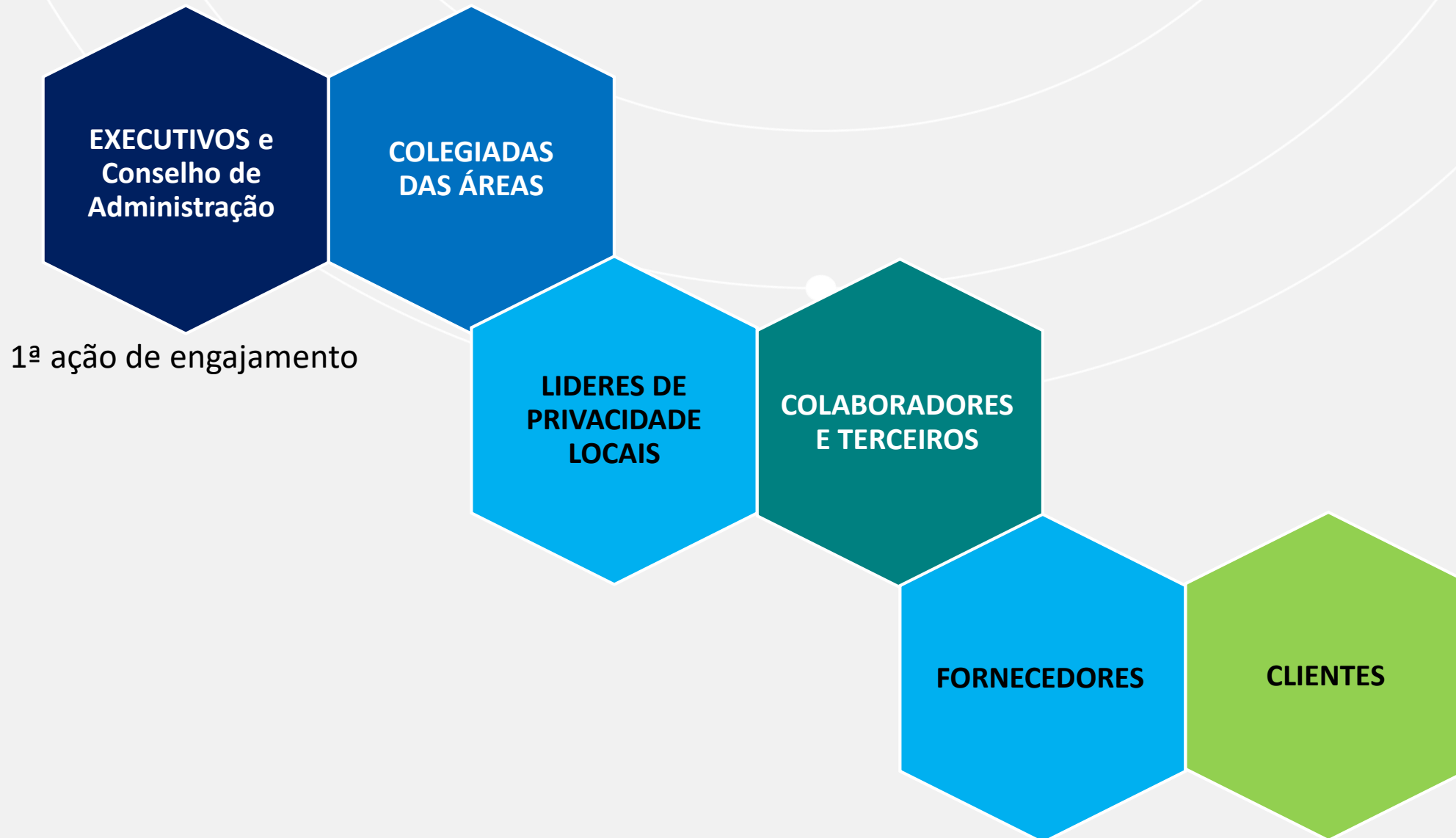
Principais Pontos

- Muitos sistemas de informação em coexistência
 - Coleta de dados de titulares em várias frentes
 - Muitos processos replicados e desvinculados entre si
 - Compartilhamento excessivo de dados
 - Áreas de saúde (ciências da vida) com muitos dados sensíveis

Cronograma do Projeto



Engajamento das Pessoas



TORNAR O GRUPO MARISTA PROTEGIDO E SEGURO

EVANGELIZAR!

**ATENÇÃO AOS
DETALHES NAS
MENSAGENS**

Áreas Parceiras

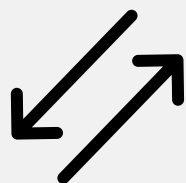


DDHO, DARC, DMP e DCMS

Todos no plano



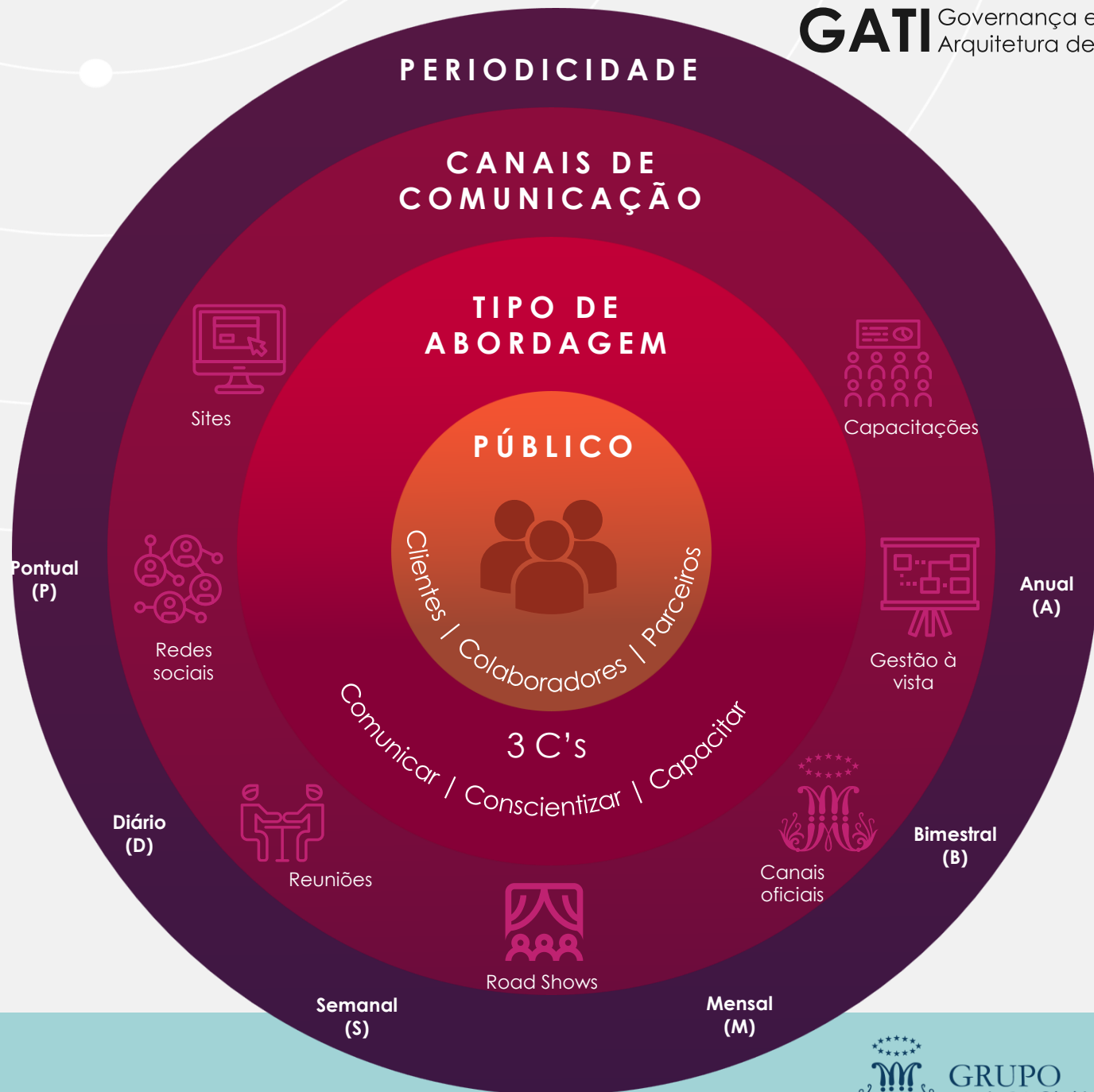
Irmãos, Clientes,
Colaboradores e
Parceiros



Jornada da proteção



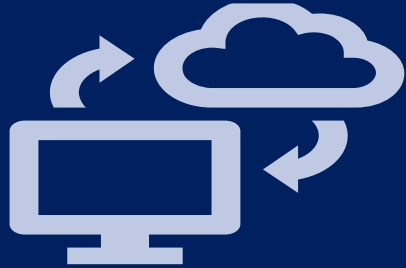
Canais e Fóruns



Engajamento das Pessoas

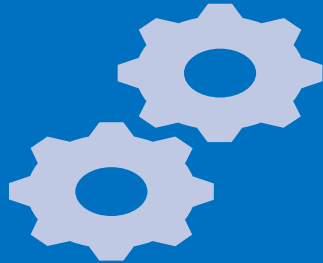


Achados e Lições Aprendidas



Tecnologia

- Integrar e automatizar mais
- Sistemas de informação (± 400 mapeados / 20 priorizados)
- Consolidação da Governança de Dados (Datawarehouse)



Processos

- Formalizar mais, Melhorar mais (PDCA)
- Oportunidades de Automatização – ganho de eficiência
- Proteção no Processo Data-Driven (Manter a Inteligência de Dados com Segurança)



Segurança da Informação

- Proteção de Pessoas (Gestão de Identidade)
- Proteção da Informação (Blindagem dos Sistemas Transacionais)
- Principal preocupação é o vazamento

Achados e Lições Aprendidas

PRINCIPAIS GAPS IDENTIFICADOS	CAUSAS	CONSEQUENCIAS
Banco de dados estão vulneráveis a acessos indevidos e a paradas não programadas	Muitas pessoas conectam diretamente nos bancos para buscar informações O DBA já explicou que não tem mais o controle dos acessos (quem acessa o que) Muitas das conexões de usuários são para BI	Os dados podem estar sendo extraídos de forma massiva, sem controle (vazamento puro). Muitos dados vão parar em planilhas Excel Os banco de Dados podem parar por sobrecarga, parando as aplicações de negócio
Acessos excessivos nas aplicações de negócio, sem controle, segregação de função ou aprovações corretas	Não existem políticas e controles específicos Os acessos são concedidos conforme são solicitados, sem crítica Não existe revogação de acessos Não existem critérios e controles de segregação de função	Muitas pessoas tem acessos que não precisam ter Os acessos demoram muito para serem concedidos e retirados Os níveis de acesso não são avaliados e/ou controlados, então alguns usuários possuem acesso excessivo
Uso excessivo de planilhas Excel (uso inadequado de tecnologia)	Muitas atividades e análises informais Costume e desconhecimento dos usuários Falta de soluções completas de TI	Dados não estruturados (arquivos) são difíceis de controlar e rastrear, pois depende muito da cultura do usuário. Estes dados normalmente são compartilhados por e-mail e mensagens não rastreáveis (whatsapp)
Falta de informatização em processos chave	As áreas de TI não conseguem atender as necessidades das áreas. Muitos processos informais, não documentados e não gerenciados	As áreas tentam resolver seus problemas sozinhas, trazendo terceiros ou desenvolvendo soluções (TI ou não TI) não seguras Muitas atividades de copiar/colar em planilhas,
Processos mal definidos e mal desenhados	Não existe estrutura organizacional que suporte as necessidades de processos do Grupo Pessoas não tem conhecimento sobre processos e fica tudo muito misturado (politica com processo, com instrução de trabalho, com BPM, etc)	As pessoas não sabem o que e como fazer atividades Não existe análise de desempenho dos processos Excesso de burocracia nos processos, transformando tudo em planilha Excel Uso inadequado de soluções que estão engessando a

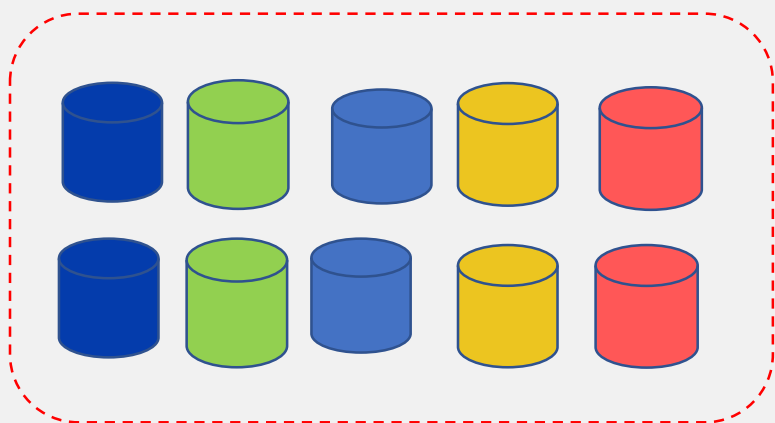
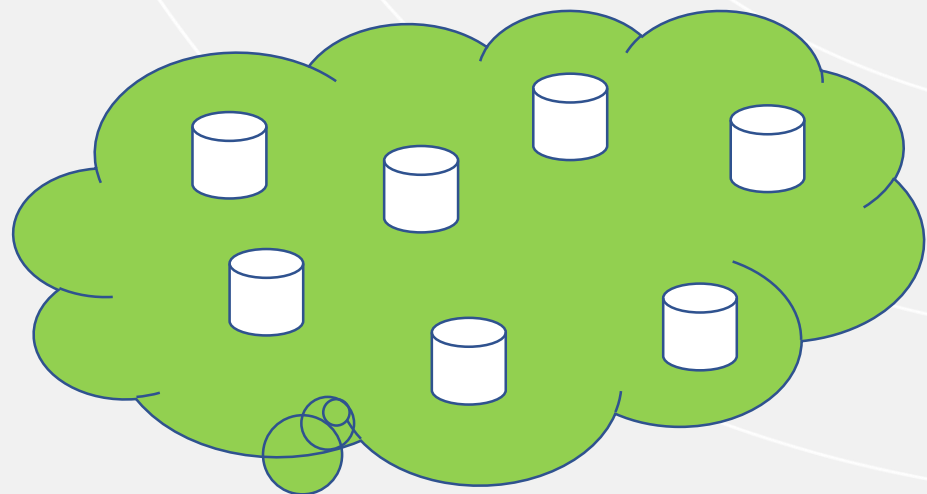
TI

PROCESSOS

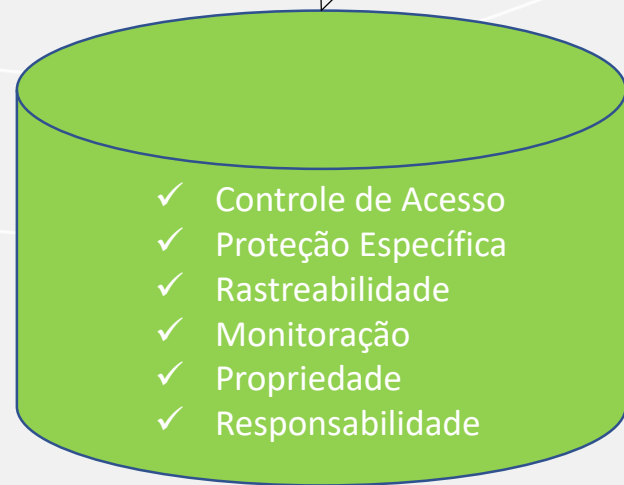
Achados e Lições Aprendidas - Soluções de Segurança

- **Proteção de Dados** - Solução de blindagem dos Banco de Dados, monitora as atividades e inibe ações e conexões com base em políticas e regras.
- **Anonimizador de Dados** - Solução que converte os Dados selecionados para outro formato e/ou conteúdo, transformando e mascarando os dados nos Banco de Dados.
- **Gestão de Identidades** - Solução de controle de acesso as aplicações que gerencia o ciclo de vida dos usuários, concedendo e retirando acessos automaticamente ou no self-service. Também controla segregação de função.
- **Cofre de Senhas** - Solução de controle de acesso de usuários privilegiados aos sistemas operacionais e aplicações de negócio.

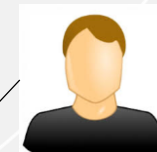
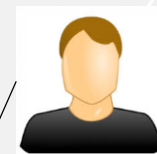
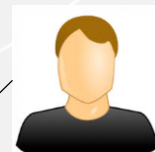
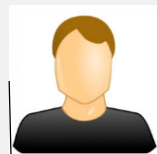
Achados e Lições Aprendidas



Ambiente blindado




Datawarehouse

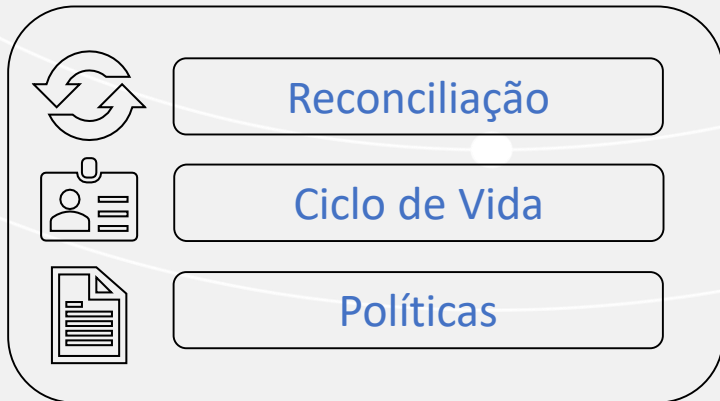


GAP
Banco de dados estão vulneráveis a acessos indevidos e a paradas não programadas

SOLUÇÃO
Blindagem dos Bancos de Dados das Aplicações
Criação do Datawarehouse centralizado

Achados e Lições Aprendidas

 **Colaboradores ADP**



 **Requisições**

Aprovações


Revisões

Administração

Auditoria

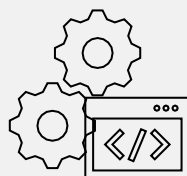
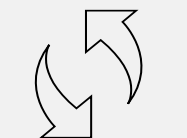
Conformidade



 **Active Directory**

 **Office 365**

 **Intranet**



Benner

Tasy

Prime

Totvs

Portal CMS

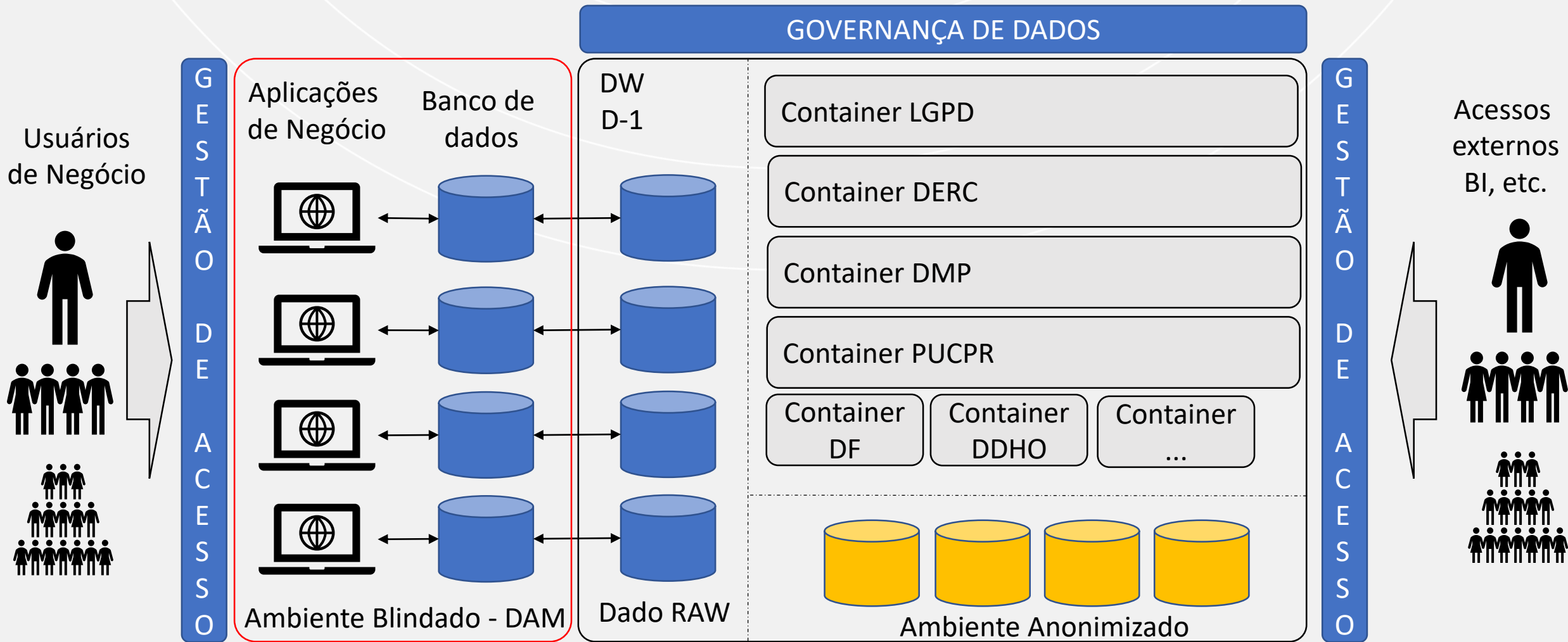
...

GAP
Acessos excessivos nas aplicações de negócio, sem controle, segregação de função ou aprovações corretas

SOLUÇÃO
Solução de Gestão de Acessos (Gestão de Identidades)

Achados e Lições Aprendidas

● Cenário Futuro da Governança de Dados – Alterou Cronograma Maio/20



Fatores Críticos de Sucesso

- Engajamento das Áreas e da Liderança
- Orçamento
- É um Programa do Grupo e não de uma Área
- Privacy by Design, Privacidade desde a Ideação
- Tempo
- Pessoas dedicadas no Cerne do Projeto
- Priorizar, Priorizar, Priorizar

Investimentos

20 HCs diretamente envolvidos

18 meses

16 mil horas

16 áreas envolvidas

R\$ 824.000,00 com pessoas
R\$ 2.400.000,00 com Tecnologia

Obrigado.



Mauricio Zanforlin
mauricio.zanforlin@grupomarista.org.br