



ABMES
REGIONAL

NORDESTE

CONTEXTOS E PERSPECTIVAS DO ENSINO SUPERIOR



ABMES[®]



CONSULTORIA
EDUCACIONAL



SINDICATO DAS INSTITUIÇÕES PARTICULARES DE
ENSINO SUPERIOR DE PERNAMBUCO

Quero
EDUCAÇÃO

CENÁRIOS POLÍTICO E REGULATÓRIO: PERSPECTIVAS PARA OS PRÓXIMOS ANOS

Dra. Iara de Xavier
21/9/2023

SÉCULO XXI

- Mundo VUCA - Volatilidade; Incerteza; Complexidade e Ambiguidade.
- Inclusão – Diversidade – Sustentabilidade – Empreendedorismos - Empregabilidade/Trabalhabilidade - Internacionalização
- **COMPROMISSO COM A:**
 - QUALIDADE
 - RESPONSABILIDADE SÓCIOAMBIENTAL
 - ÉTICA
- **FORMAS DE ENCARAR O MUNDO:**
 - Linear x Exponencial
 - Local x Global
 - Analógico x Digital



CENÁRIO POLÍTICO BRASILEIRO

- **Cenário político brasileiro é extremamente dinâmico e complexo, com diversas forças políticas e ideológicas em constante disputa pelo poder.**
- **Política brasileira tem sido marcada por polarização ideológica e instabilidade política.**
- **Cenário político brasileiro é marcado por intensa polarização ideológica, instabilidade política e uma série de crises institucionais.**



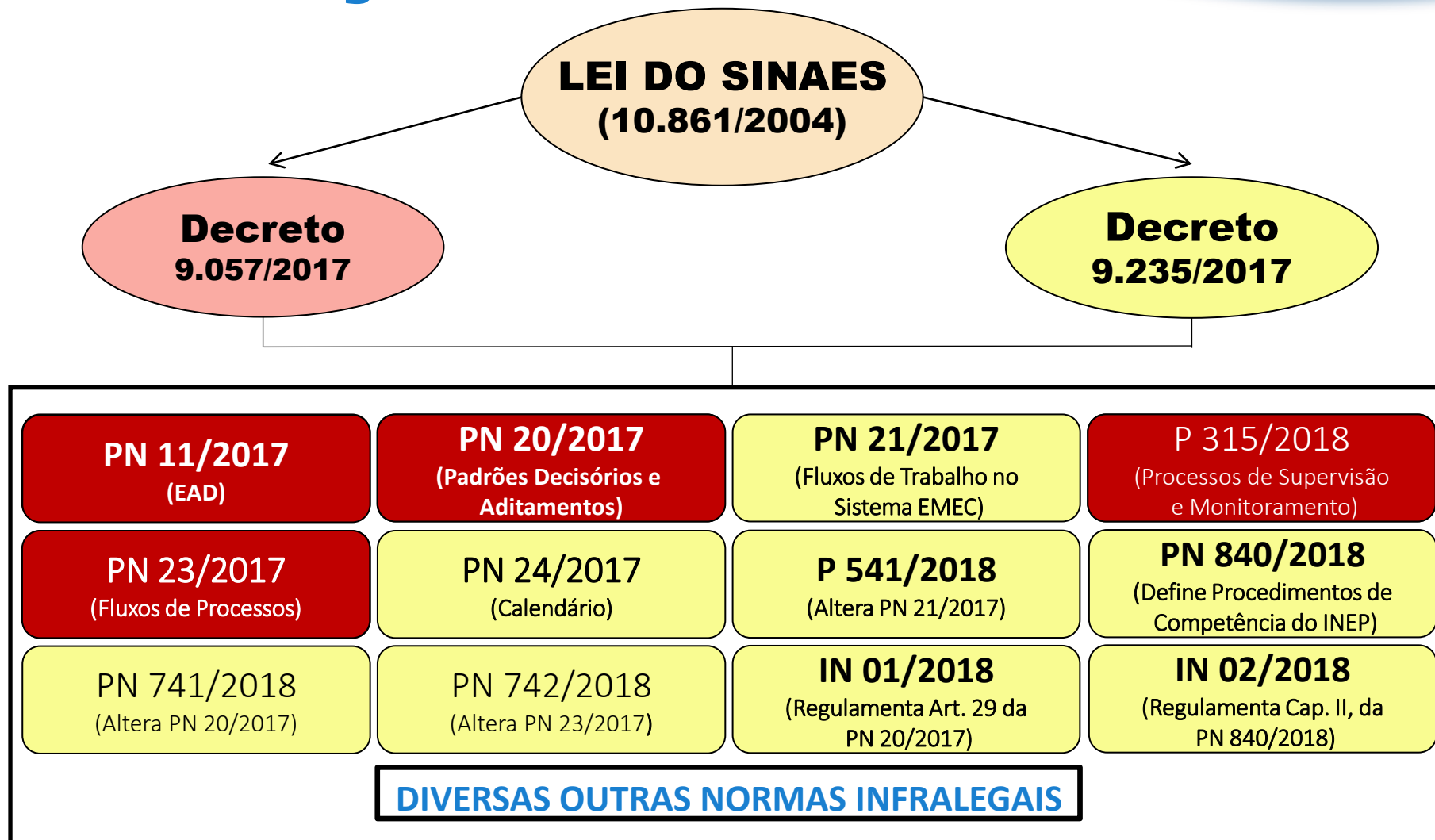
CENÁRIO REGULATÓRIO

CONGRESSO NACIONAL - CNE
- MEC = SERES E INEP

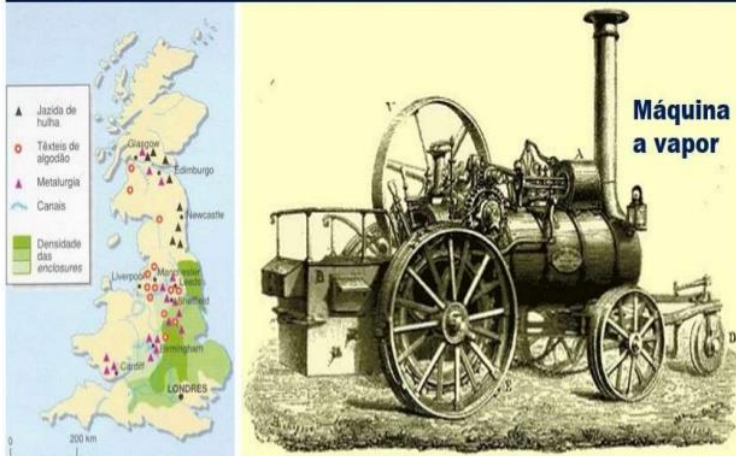
IES E CURSOS SUPERIORES

- REGULAÇÃO
- AVALIAÇÃO
- SUPERVISÃO

REGULAÇÃO



Inglaterra: o Berço da Revolução Industrial



- Modelo educacional brasileiro segue os moldes da Primeira Revolução Industrial (Século XVIII) – informar e instruir muitas pessoas, em um tempo muito curto.
- INTERNET – ERA DIGITAL – MUNDO COMEÇA A SE DISRUPTAR. SÉCULO XX (1995 A 2000) - POPULARIZAÇÃO DA WEB.
- Século XXI - Era Pós-Digital em conjunto com a Quarta Revolução Industrial – Inteligência Artificial.
- A vida nunca para, e por vezes, a história parece andar em saltos.



POR QUE A EDUCAÇÃO SUPERIOR BRASILEIRA PRECISA SE REINVENTAR E ADOPTAR INOVAÇÕES DISRUPTIVAS?

INOVAÇÃO – QUALIDADE

- Inovação Científica
- Inovação Tecnológica
- Inovação Metodológica
- Inovação Social

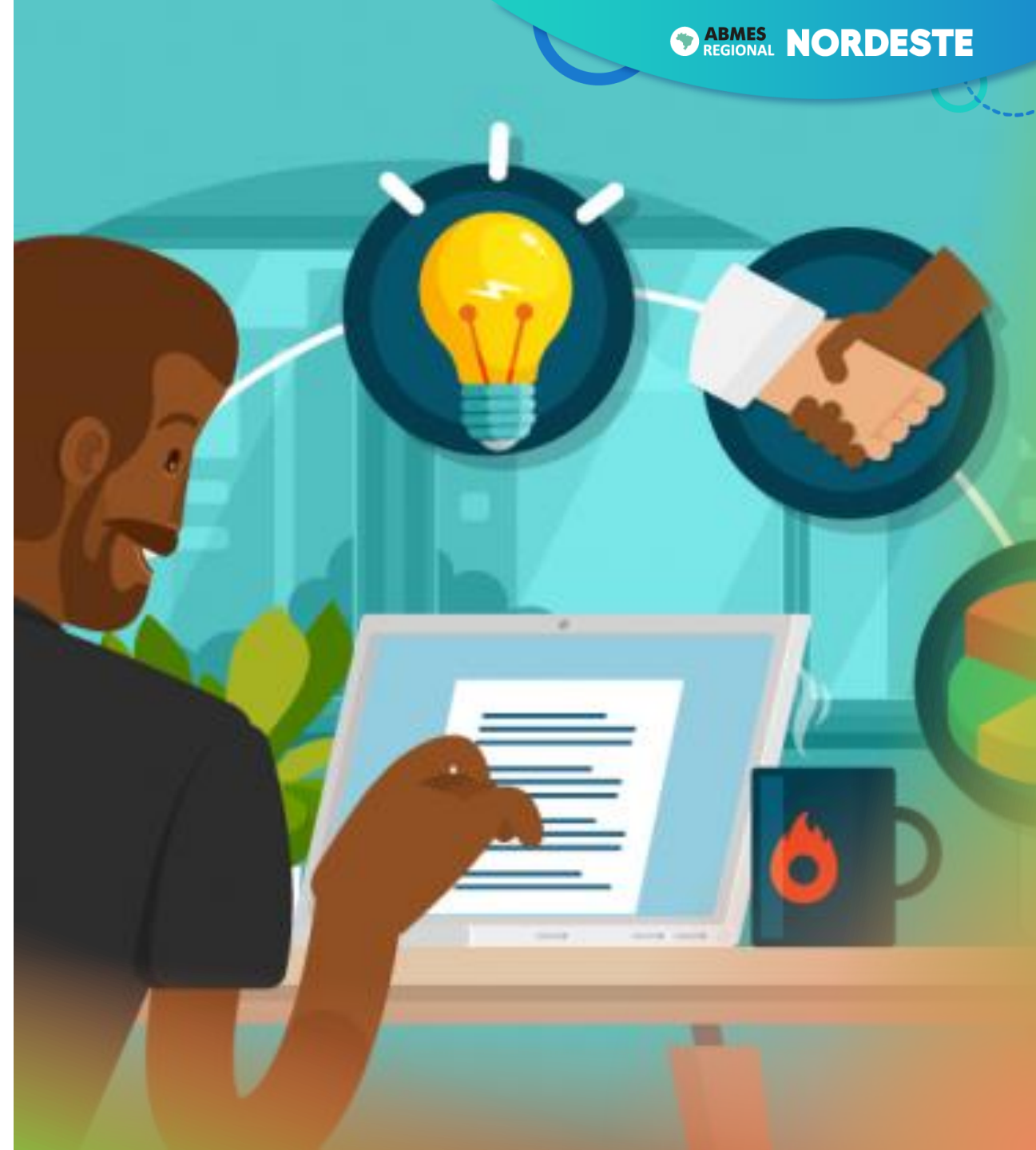


INOVAÇÃO DISRUPTIVA

- Inovação disruptiva é a inovação em uma tecnologia, produto ou serviço.
- Algo inédito, original e transformador.

MODELO INOVADOR

- Professor como facilitador. Aluno como protagonista.
- Educação mediada por TDIC.
- Sistema Híbrido no presencial e a distância. Parecer CNE/CP 14/2022.
- Respeito à identidade e à diversidade da instituição e do curso.
- Valorização da avaliação do sistema baseada na parceria e na pactuação, visando a evolução da IES e dos Cursos.



MODELO INOVADOR

- **Gestão institucional horizontalizada e centrada nas lideranças e nas estruturas em formato de rede com forte apoio tecnológico, pautada na inovação disruptiva.**
- **Missão Institucional abrangente, contextualizada, voltada para transformação e para a cidadania e dirigida à aprendizagem ativa com foco na formação do profissional empreendedor.**
- **Perfil do Egresso generalista, ético, crítico, humanista e formação profissional cidadã e empreendedora pautada na articulação da pesquisa/iniciação científica, da extensão e do ensino/aprendizagem.**





GESTÃO

- **CONSERVADORA** – verticalizada e centralizada.
- **X**
- **ALTO DESEMPENHO** – horizontalizada em formato de rede e descentralizada pautada em lideranças inovadores e criativas.
- **Profissionalização dos processos e dos recursos humanos.**
- **Como desenvolver gestão de alto desempenho considerando a qualidade da educação superior?**

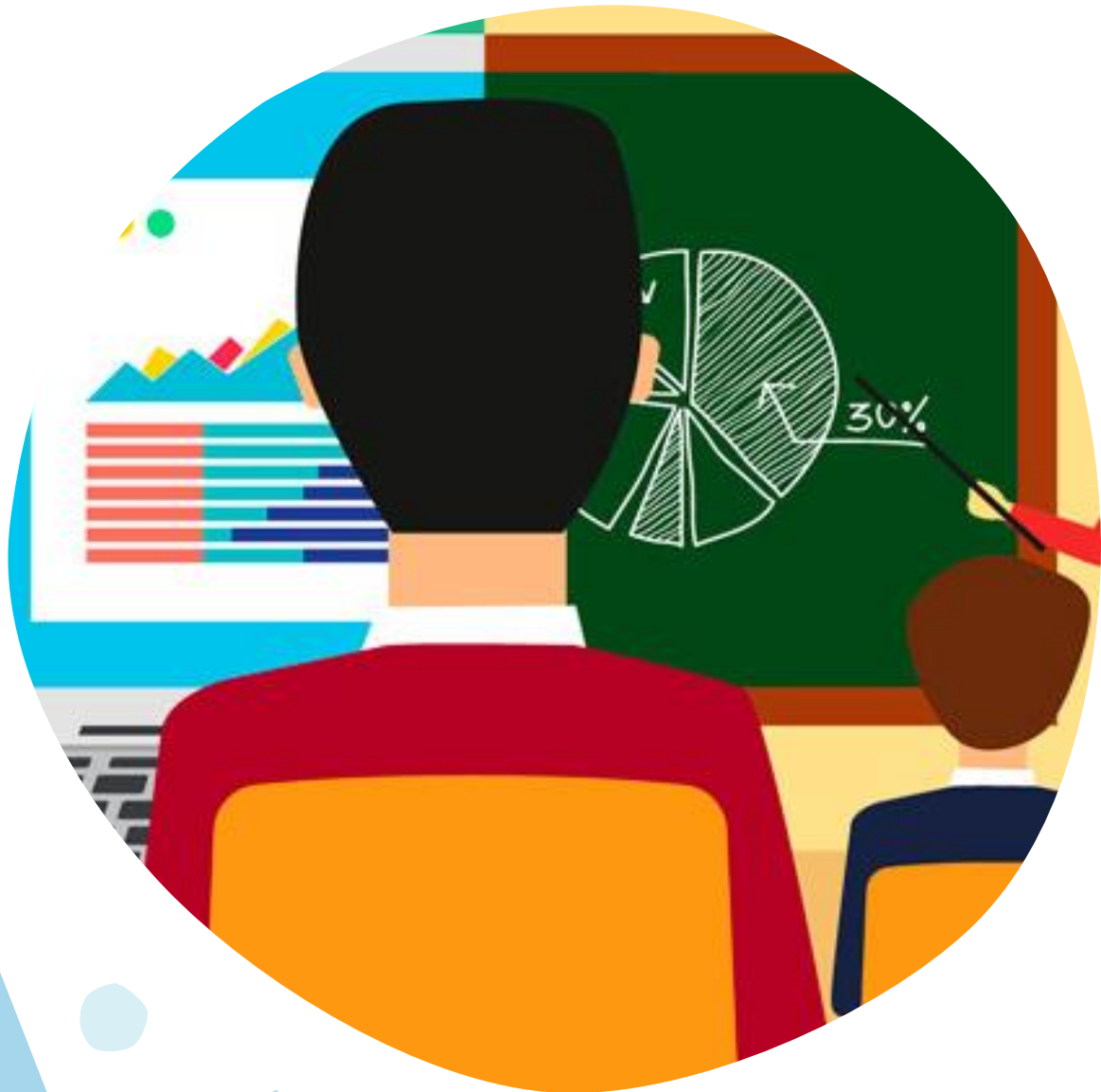
CENÁRIOS COM MAIS RELEVÂNCIA – MEGATENDÊNCIAS

- **Expansão do ensino técnico profissional.**
- **Educação para a vida.**
- **Formação de professores e gestores com novas habilidades e competências.**

QUAL É O DESAFIO?



- Transformar o sistema educacional brasileiro para ser coerente e adequado às necessidades e especificidades do século XXI, pautado em gestão de alto desempenho com vistas à qualidade.
- Contexto:
- Mundo VUCA, Quarta Revolução Industrial, Era Pós Digital e Pandemia COVID-19.
- Currículos Inovadores:
- Bases Comuns: DCN, Enade, Instrumentos de Avaliação do INEP, bases científicas e tecnológicas etc.
- Bases Específicas: Inserção regional, Identidade Institucional, Histórico da IES, Missão, Valores, Perfil do corpo docente e do corpo de gestores etc.

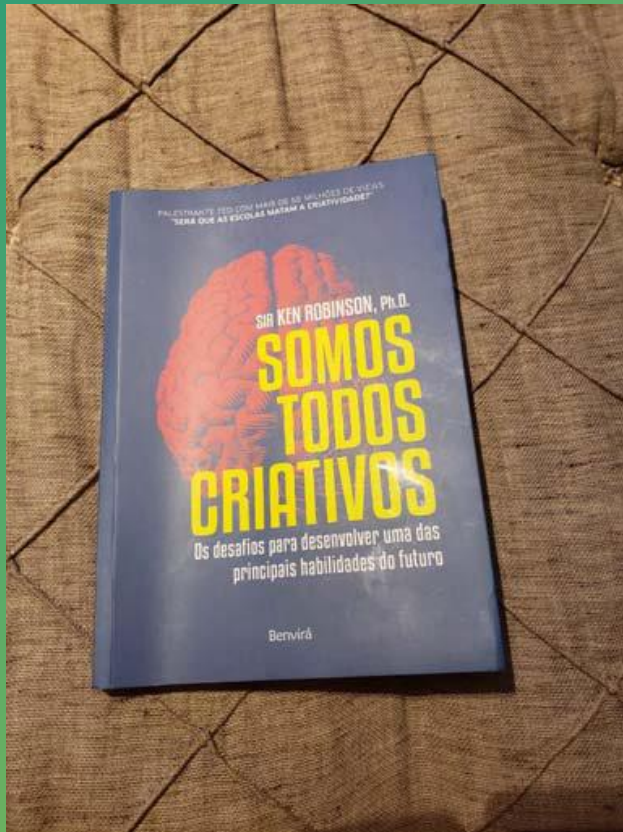


PERSPECTIVAS

CRIATIVIDADE E INOVAÇÃO:

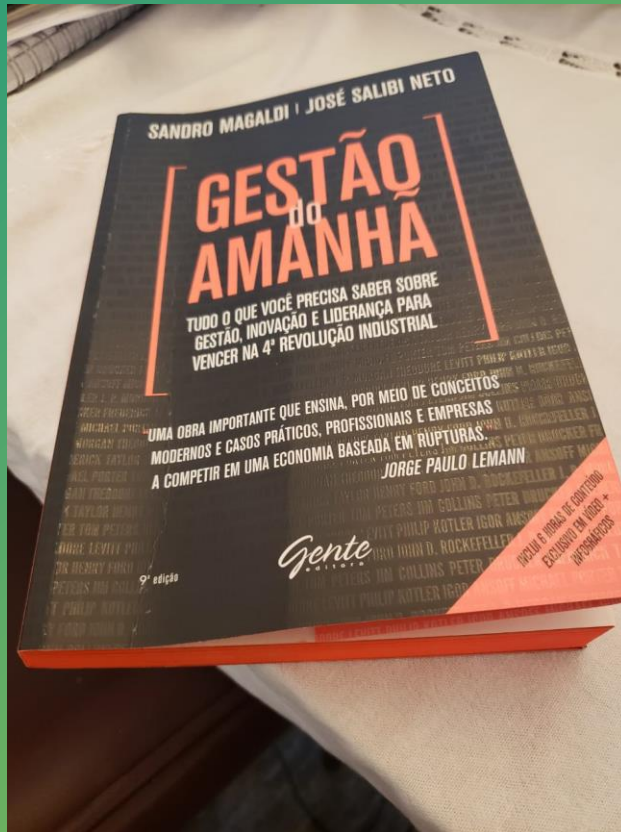
- Formação oferecida.
- Formação almejada pelos estudantes. Geração Z – 1995 a 2010.
- Formação exigida pela sociedade e pelo mercado de trabalho na era pós-digital.

KEN ROBINSON, NO LIVRO SOMOS TODOS CRIATIVOS. 2019.



- As nossas instituições de ensino estão diante de uma tarefa duplamente difícil e precisam não só melhorar a leitura, a escrita e a aritmética, como também devem reforçar o empreendedorismo, a inovação e a criatividade.

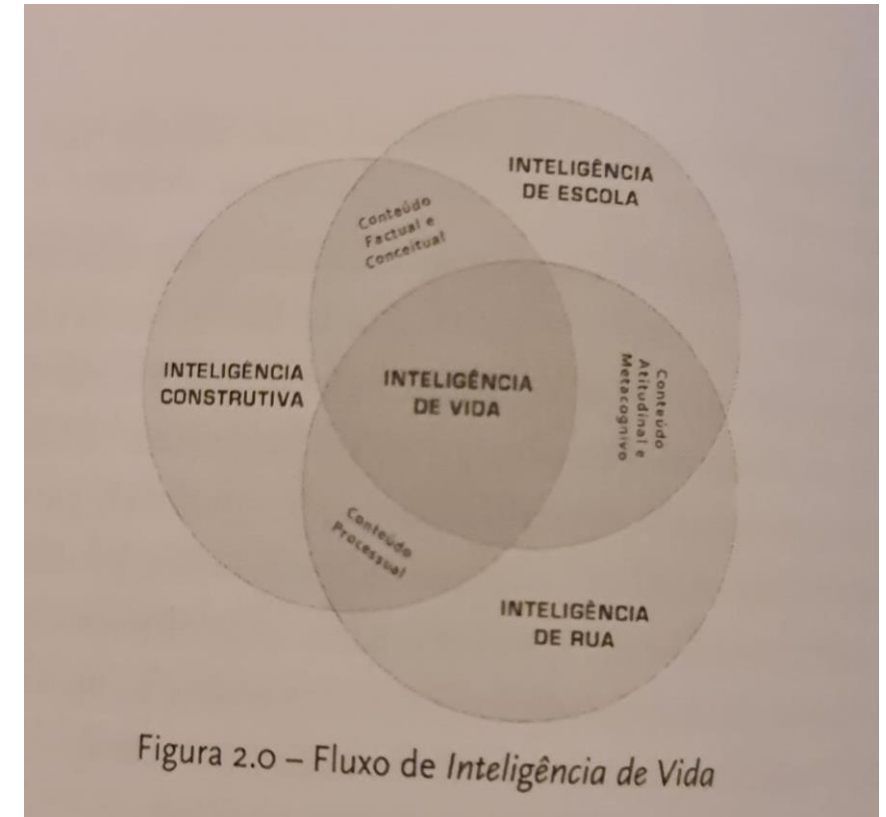
SANDRO MAGALDI E JOSÉ SALIBI NETO, GESTÃO DO AMANHÃ. 2018.



“Atualmente, o modelo de compartilhar informações e não gerar conhecimento tácito não faz sentido. A nova filosofia da aprendizagem deve se dedicar a preparar o aluno para pensar, refletir, desenvolver raciocínio crítico, gerar conexões com base no conhecimento explícito. É pura perda de tempo ensinar aquilo que o aluno já tem à sua disposição e pode dominar autonomamente”.

Rui Fava. Currículo 30-60-10. 2021.

A robotização chegará para todos: os criativos e os prosaicos, os intelectuais e os mentecaptos, os pensantes e os inertes... Com isso, não haverá apenas desempregados, como também **impregáveis**, indivíduos que não possuem as competências necessárias para a era digital cognitiva, isso porque a educação tradicional sugere que os estudantes desenvolvam **Inteligência de Escola**, contudo não adquirindo **Inteligência de Vida**.



CONSIDERAÇÕES FINAIS

- COVID-19 acelerou processos e tornou mais essencial a capacidade de aprender continuamente.
- APRENDIZAGEM CONTÍNUA E PERMANENTE.

Alvin Toffler:

“Os analfabetos do século 21 não serão aqueles que não podem ler e escrever, e sim aqueles que não conseguem aprender, desaprender e reaprender.”



Muito obrigada!!!

iaradexavier08@gmail.com
@iaradexavier