

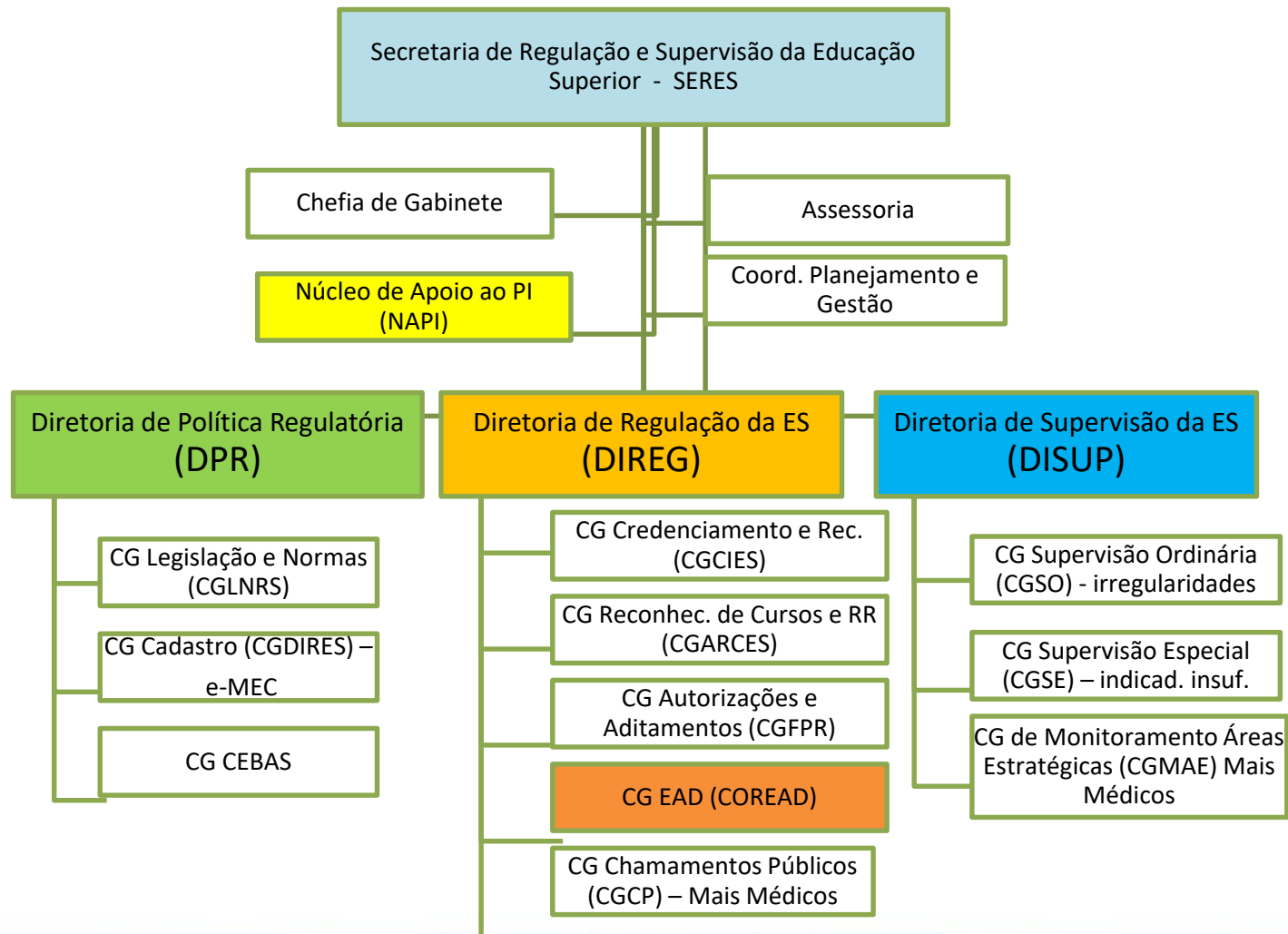
MINISTÉRIO DA
EDUCAÇÃO



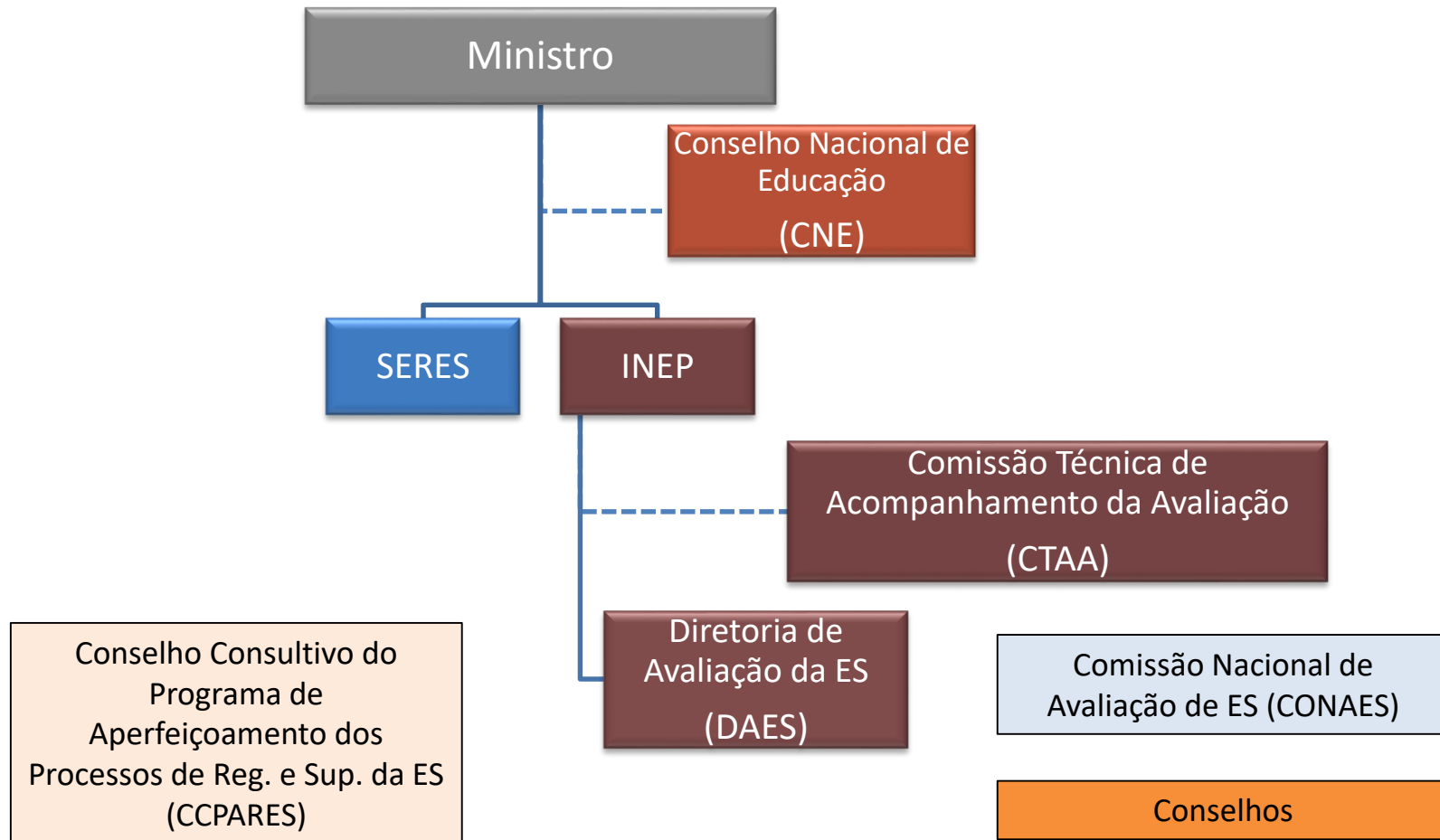
Regulação e Supervisão da Educação Superior

Henrique Sartori
Outubro 2017

SERES



Regulação



Principais Objetivos – SERES/MEC

- ✓ Melhorar a qualidade da atuação regulatória do MEC
- ✓ Aperfeiçoar procedimentos e desburocratizar fluxos
- ✓ Reduzir o tempo de análise e o estoque de processos

Principais Desafios – SERES/MEC

- ✓ Revisão dos normativos:
 - ✓ Decreto EaD
 - ✓ Decreto de Regulação e Supervisão (5773/2006)
 - ✓ Portaria Normativa nº 40
 - ✓ Diversos normativos já revisado e em revisão
- ✓ Otimização das avaliações in loco
- ✓ Enfrentamento do passivo
 - ✓ Melhoria dos fluxos e refinamento dos padrões decisórios
- ✓ Bônus regulatório para IES com excelentes indicadores
- ✓ Possibilidade de prorrogação dos atos regulatórios, com base nos resultados das avaliações.
- ✓ Discussão sobre o ciclo regulatório
- ✓ Ações de comunicação
- ✓ Manuais de orientação – internos e externos

Produção de análise processual SERES

Aditamentos de atos regulatórios	233	6.820
Autorização de cursos	388	
Reconhecimento	741	
Renovação de reconhecimento	5.458	
Certificação CEBAS	457	551
Supervisão CEBAS	54	
Recursos CEBAS	34	
TAG CEBAS	6	
Declarações de Regularidade	299	853
Respostas a Ações Judiciais	186	
Outros processos consultivos	368	
Supervisão – Processos concluídos	255	255
Processos abertos de Monitoramento Edital Medicina	38	68
Processos analisados Monitoramento Medicina	8	
Processos em trâmite Monitoramento Medicina	22	
Total		8.547

Estoque de Processos Regulatórios

Ato	Total Geral
Cebas – Certificação e Supervisão	3.040
Atos de cursos	11.810
Atos institucionais	2.285
Supervisão	1.102
Pedidos de informações, judiciais, Ministérios Públicos e outros	1.141
Total Geral	19.378

Fonte: e-MEC, SEI e controles SERES, agosto/2017.

Regulação Ensino Superior

IES credenciadas no Brasil

2.407

IES credenciadas no Brasil

EaD

405

Cursos em
Funcionamento no Brasil

34.366

Cursos EaD

2635

Processos

EAD (Geral)
em tramitação*

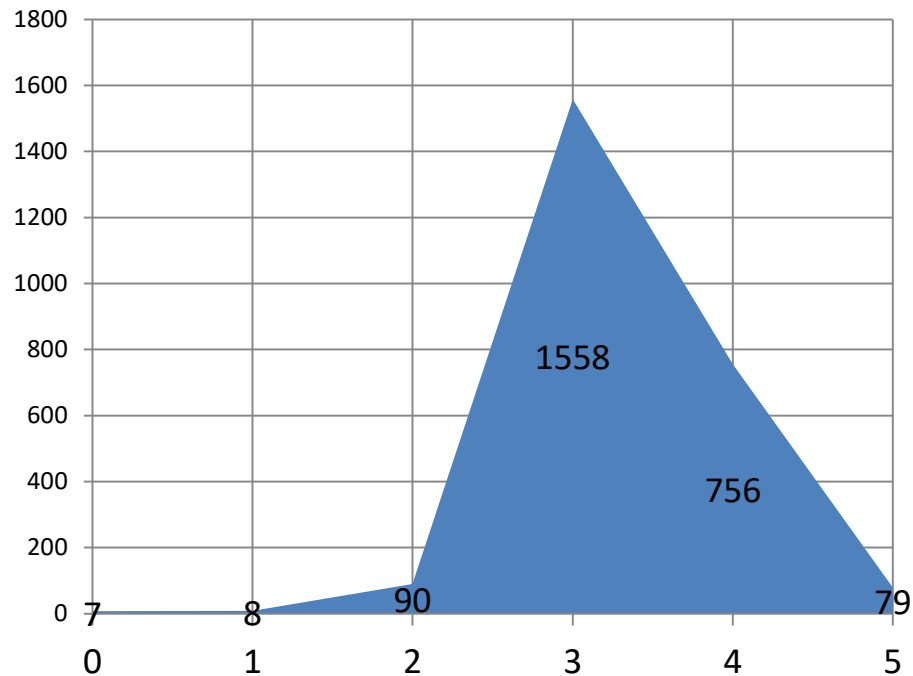
880

Fonte: Censo da Educação Superior 2016 e E-mec

* Dados de julho 2017.

IES por conceito Institucional

Qde IES



4% das IES têm CI 2.

A maior parte das IES se concentra nos conceitos 3 (62%) e 4 (30%).

Apenas 3% das IES têm conceito 5.

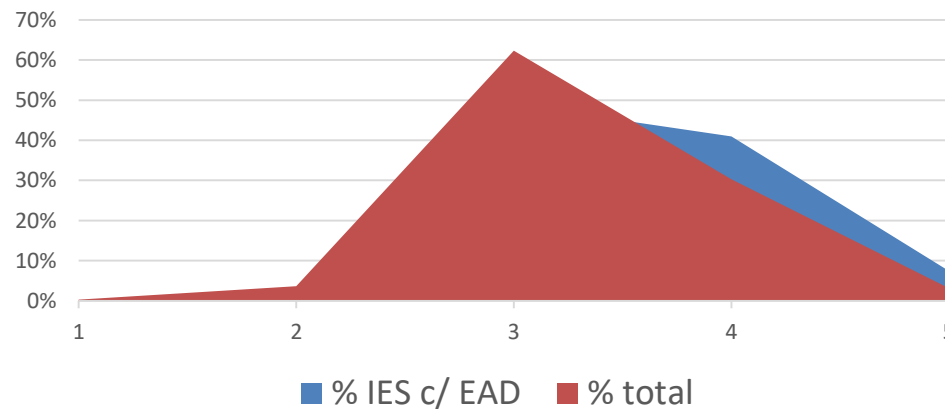
IES por conceito EaD

IES com EAD, em média, possuem CI melhor do que as IES em geral (parte azul do gráfico).

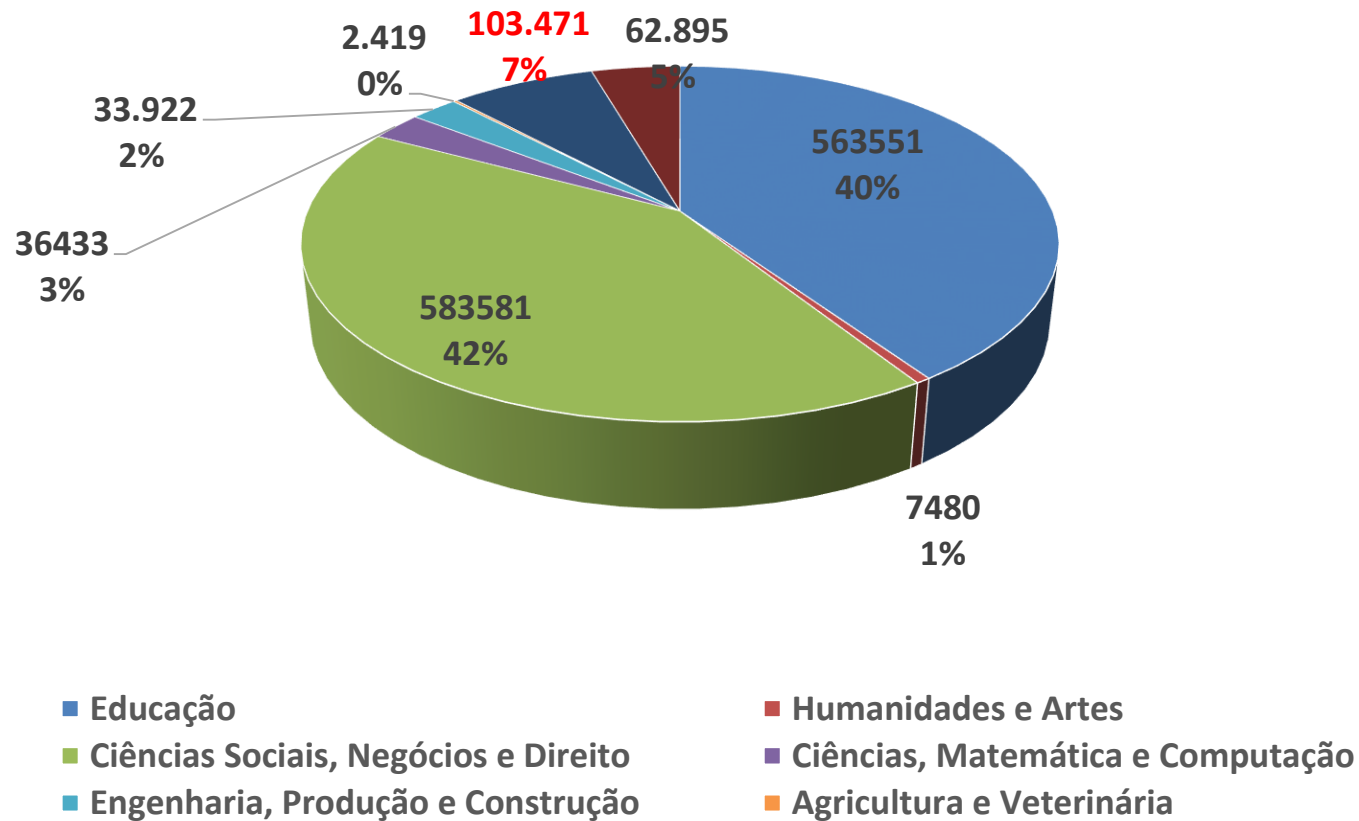
Todavia, para que a expansão do EAD melhore a qualidade da oferta:

- 1) Há 679 IES com CI 4 que não possuem EAD;
- 2) Há 65 IES com CI 5 que não possuem EAD.

CI de IES com EAD



Matrículas – Área (EaD)



Decreto EaD – 9057/2017

- ✓ Credenciamento exclusivo EaD;
- ✓ Visitas concentradas na sede;
- ✓ Polo de EaD deverá manter infraestrutura física, tecnológica e de pessoal adequados à realização do PDI e do PPC;
- ✓ Monitoramento e supervisão na sede e nos polos;
- ✓ Numero de polos = resultados da avaliação institucional;
- ✓ Extinção de polo após finalização das atividades (MEC acompanha)
- ✓ Criação de polos por ato próprio diretamente no e-MEC (informações; mudança de endereços, etc)

Decreto EaD – 9057/2017

Portaria 11

Valorizar a história

Qualidade → bonificações

Potencializar a supervisão

Atualização e compromisso

Foco em resultados

Competição

Concorrência

Liberdade e confiança

Decreto EaD – 9057/2017

Abertura de polo/ano

CI 3

50

CI 4

150

CI 5

250

Novo Decreto de Regulação e Supervisão

- ✓ Incremento na utilização **de bônus regulatório** e aumento de **autonomia**;
- ✓ Maior uso de **atualizações cadastrais**;
- ✓ Ampliação das possibilidades de **dispensa de visita** e **processos simplificados** (inclusive para a oferta de licenciaturas e áreas estratégicas);
- ✓ Incentivo à valorização de corpo docente com experiência profissional em cursos;
- ✓ Possibilidade de substituição de algumas demonstrações financeiras por parecer de auditoria independente e laudos técnicos (opcional para IES);
- ✓ Previsão de recursos multimídia, acervos acadêmicos e bibliotecas digitais e não somente acervos físicos;
- ✓ Transferência de manutenção como comunicação ao MEC e com processo simplificado;
- ✓ Conselhos profissionais;
- ✓ Visitas únicas (grupos de curso – reconhecimento e credenciamento);
- ✓ Conceito de Curso/ sede;

Obrigado!

Henrique Sartori de Almeida Prado
SERES - MEC