



**CONGRESSO
BRASILEIRO
DA EDUCAÇÃO
SUPERIOR
PARTICULAR**

**CONSTRUINDO
CAMINHOS PARA
O AMANHÃ**



CONAE 2014

Conferência Nacional de Educação

O PNE na Articulação do Sistema Nacional de Educação: Participação Popular, Cooperação Federativa e Regime de Colaboração

Participação do Segmento de Ensino Superior Particular



CONSTRUINDO
CAMINHOS PARA
O AMANHÃ



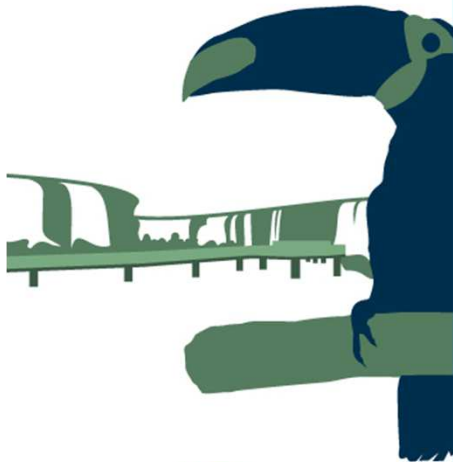
FÓRUM
Fórum das Entidades Representativas
do Ensino Superior Particular

Breve histórico

- 2008 – Instalação da CONAE para discussão do PNE 2011/2020
- 2009 – Conferências Municipais e Estaduais
- 2010 – Conferência Nacional
- Instalação do Fórum Nacional de Educação – acompanhamento e organização das CONAES
- 2011 a 2013 – Tramitação do PNE no Congresso
- 2013 – organização da CONAE 2014



CONSTRUINDO
CAMINHOS PARA
O AMANHÃ

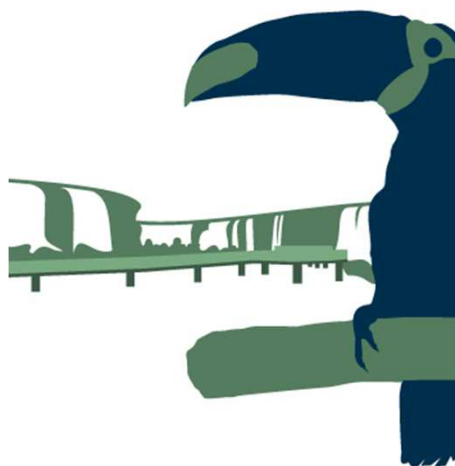


Membros Integrantes do FNE

- Associação Brasileira das Universidades Comunitárias (ABRUC)
- Associação Brasileira dos Reitores das Universidades Estaduais E Municipais (ABRUEM)
- Associação Nacional dos Dirigentes das Instituições Federais de Ensino Superior (ANDIFES)
- Centrais Sindicais dos Trabalhadores (CST)
- Comissão de Educação, Cultura e Esporte - Câmara Dos Deputados (CEC)
- Comissão de Educação, Cultura e Esporte - Senado Federal (CEC)
- Comissão Nacional De Educação Escolar Indígena (CNEEI)
- Confederação Nacional dos Trabalhadores em Educação (CNTE)
- Confederação Nacional dos Estabelecimentos de Ensino
- Confederação Nacional dos Trabalhadores em Estabelecimentos de Ensino (CONTEE)
- Confederações dos Empresários e do "Sistema S"
- Conselho Nacional das Instituições da Rede Federal de Educação Profissional, Científica e Tecnológica (CONIF)
- Conselho Nacional de Educação (CNE)



CONSTRUINDO
CAMINHOS PARA
O AMANHÃ



- Conselho Nacional de Secretários de Educação (CONSED)
- Federação de Sindicatos de Trabalhadores de Universidades Brasileiras (FASUBRA)
- Fórum de Professores das Instituições Federais de Ensino - PROIFES
- Fórum Nacional dos Conselhos Estaduais de Educação (FNCE)
- Representação da Comunidade Científica
- Representação da Diversidade Sexual e Gênero
- Representação das Entidades de Estudos e Pesquisa em Educação
- Representação dos Movimentos de Afirmção da Diversidade
- Representação dos Movimentos em Defesa do Direito à Educação
- Representação Social Do Campo
- União Brasileira Dos Estudantes Secundaristas (UBES)
- União Nacional Dos Conselhos Municipais De Educação (UNCME)
- União Nacional Dos Dirigentes Municipais De Educação (UNDIME)
- União Nacional Dos Estudantes (UNE)
- Secretaria Executiva Adjunta (SEA)
- Secretaria de Articulação com os Sistemas de Ensino (SASE)
- Secretaria de Educação Básica (SEB)

ANEXO II

DELEGADOS E PARTICIPANTES DA CONAE - PREVISÃO

TIPO DE PARTICIPAÇÃO	QUANTITATIVO PREVISTO
DELEGADOS NATOS	70
DELEGADOS ELEITOS NOS ESTADOS - EDUCAÇÃO BÁSICA	1250
DELEGADOS ELEITOS NOS ESTADOS - EDUCAÇÃO PROFISSIONAL	750
DELEGADOS ELEITOS NOS ESTADOS - ENSINO SUPERIOR	500
TOTAL DE DELEGADOS POR SEGMENTOS - ELEITOS NOS ESTADOS	2500
DELEGADOS POR SETORES - INDICAÇÃO NACIONAL - MINISTÉRIOS DA ÁREA SOCIAL	66
DELEGADOS POR SETORES - INDICAÇÃO NACIONAL - ÓRGÃOS COLEGIADOS NORMATIVOS OU EXECUTIVOS	71
DELEGADOS POR SETORES - INDICAÇÃO NACIONAL - ÓRGÃOS DE FISCALIZAÇÃO E CONTROLE	8
DELEGADOS POR SETORES - INDICAÇÃO NACIONAL - GESTORES DO MEC	100
DELEGADOS POR SETORES - INDICAÇÃO NACIONAL - PARLAMENTARES	54
DELEGADOS POR SETORES - INDICAÇÃO NACIONAL - SERVIDORES PÚBLICOS DO MEC	5
TOTAL DE DELEGADOS POR SETORES - INDICAÇÃO NACIONAL	304
DELEGADOS POR SETORES - INDICAÇÃO ESTADUAL - ENTIDADES MUNICIPALISTAS	17
DELEGADOS POR SETORES - INDICAÇÃO ESTADUAL - INSTITUIÇÕES RELIGIOSAS	5
DELEGADOS POR SETORES - INDICAÇÃO ESTADUAL - MOVIMENTO SINDICAL	54
DELEGADOS POR SETORES - INDICAÇÃO ESTADUAL - ARTICULAÇÕES SOCIAIS EM DEFESA DA EDUCAÇÃO	192

DELEGADOS POR SETORES - INDICAÇÃO ESTADUAL - COMUNIDADE CIENTÍFICA	90
DELEGADOS POR SETORES - INDICAÇÃO ESTADUAL - INSTITUIÇÕES DE EMPRESÁRIOS	27
DELEGADOS POR SETORES - INDICAÇÃO ESTADUAL - MOVIMENTOS DE AFIRMAÇÃO DE DIVERSIDADE	165
DELEGADOS POR SETORES - INDICAÇÃO ESTADUAL - ÓRGÃOS DE FISCALIZAÇÃO E CONTROLE	45
DELEGADOS POR SETORES - INDICAÇÃO ESTADUAL - PARLAMENTARES	87
TOTAL DE DELEGADOS POR SETORES - INDICAÇÃO ESTADUAL	682
PARTICIPANTES - APOIO (ESTRUTURA GERAL E FEIRA DE AMOSTRA)	400
PARTICIPANTES - IMPRENSA	49
PARTICIPANTES - OBSERVADORES - CONVIDADOS - PALESTRANTES	500
TOTAL GERAL	4505

EDUCAÇÃO SUPERIOR

30% DE 2500 = 750 Delegados/as

SEGMENTOS	CRITÉRIO FEDERATIVO	CRITÉRIO DEMOGRÁFICO		TOTAL DE DELEGADOS/AS
		%	Nº ABSOLUTO	
01 – GESTORES DE INSTITUIÇÕES FEDERAIS DE EDUCAÇÃO SUPERIOR	27	5%	28	55
02 – GESTORES ESTADUAIS E MUNICIPAIS DE ESTABELECIMENTOS DE EDUCAÇÃO SUPERIOR	27	5%	28	55
03 – GESTORES DA EDUCAÇÃO SUPERIOR PRIVADA	27	10%	56	83
04 – TRABALHADORES DA EDUCAÇÃO SUPERIOR PRIVADA	27	25%	141	168
05 – FUNCIONÁRIOS TÉCNICO- ADMINISTRATIVO DA EDUCAÇÃO SUPERIOR PÚBLICA.	27	10%	56	83
06 – DOCENTES DA EDUCAÇÃO SUPERIOR PÚBLICA	27	10%	56	83
07 - ESTUDANTES	27	35%	196	223
TOTAL GERAL	189	100%	561	750



CONSTRUINDO
CAMINHOS PARA
O AMANHÃ



Metas para o Ensino Superior

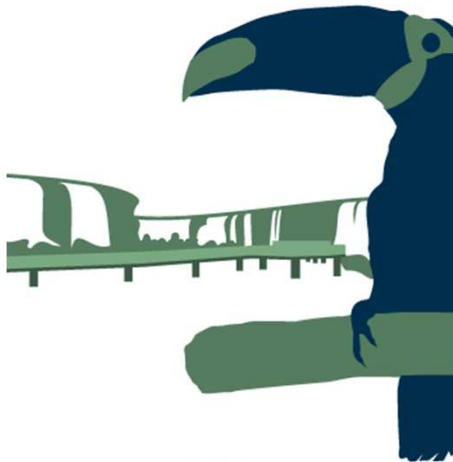
Atenção especial:

- Eixo IV – estratégias 3.4, 3.5, 3.9, 4.5
- Eixo V – estratégia 21
- Eixo VII – estratégias 1.9, 1.12

Conferências Regionais e Municipais



CONSTRUINDO
CAMINHOS PARA
O AMANHÃ



FÓRUM
Fórum das Entidades Representativas
de Ensino Superior Particular

- <http://fne.mec.gov.br/index.php/foruns-estaduais>



CONSTRUINDO
CAMINHOS PARA
O AMANHÃ



Links importantes

- <http://conae2014.mec.gov.br/>
- <http://fne.mec.gov.br/index.php>
- <http://www.camara.gov.br/proposicoesWeb/fichadetramitacao?idProposicao=490116>
- http://www.senado.gov.br/atividade/materia/detalhes.asp?p_cod_mat_e=108259



CONSTRUINDO
CAMINHOS PARA
O AMANHÃ



Obrigada pela atenção!
Nos encontramos na
CONAE 2014

carmen.silva@utp.br



VI
**CONGRESSO
BRASILEIRO
DA EDUCAÇÃO
SUPERIOR
PARTICULAR**

**CONSTRUINDO
CAMINHOS PARA
O AMANHÃ**

