



ABMES

Associação Brasileira de
Mantenedoras de Ensino Superior

E AÇ



ABMES

**FAÇA
PARTE DA
FAMÍLIA
ABMES!**



Prazer, ABMES

A ABMES é a maior e principal entidade representativa da educação superior particular no Brasil, a entidade congrega mais de 5.300 unidades educacionais, que estão espalhadas por todo o país.

Nossas instituições associadas encontram o suporte necessário para construir uma gestão alinhada com as normativas legais e em sintonia com as principais demandas da sociedade multifacetada do século 21.

Também estamos em constante diálogo com os gestores da política pública educacional, em um intenso trabalho de valorização do setor e de reconhecimento das nossas necessidades e especificidades.

Por isso, ao se associar, além de ter acesso a serviços e benefícios exclusivos, você ajuda a fortalecer o setor particular de educação superior.

Reunimos neste e-book alguns dos motivos para você fazer parte da nossa família. Sim, somos uma grande família com um objetivo em comum: lutar por um país mais justo e igualitário por meio da educação!

Vamos juntos?

+589 mantenedoras e mantidas

+5.3K mantenedoras e mantidas

11 Grandes Grupos Educacionais

8 Desses grupos estão listados na Bolsa de Valores



Sumário

Nossa história	4	Eventos regionais	13
Assessoria jurídica e acadêmica	5	ABMES Internacional	14
Carta aos Associados	6	Ementário	15
Reuniões exclusivas	7	ABMES Plus	16
Colunas	8	Produção de conteúdo	17
Representatividade Política	9	Responsabilidade Socioambiental	18
Seminários ABMES	10	Premiações	19
Cursos e workshops	11	Redes Sociais	20
Parcerias estratégicas	12	Valores e condições	21

Nossa história

A história da ABMES teve início na década de 1980, graças ao esforço de um grupo de dirigentes que decidiu criar uma associação para representar nacionalmente a categoria e lutar pelos legítimos direitos do setor privado garantidos na Constituição Federal de 1988.

Desde 1982, a Associação busca atender as expectativas de seu quadro de associados e marca presença no cenário nacional por meio de uma contribuição decisiva nas discussões dos grandes temas pertinentes ao desenvolvimento da educação superior, com destaque para o papel do ensino superior particular.

Conheça a galeria de presidente da ABMES:



Candido Mendes
(1982/1992)



Édson Franco
(1992/2004)



**Gabriel Mario
Rodrigues**
(2004/2016)



Celso Niskier
(2019/2025)

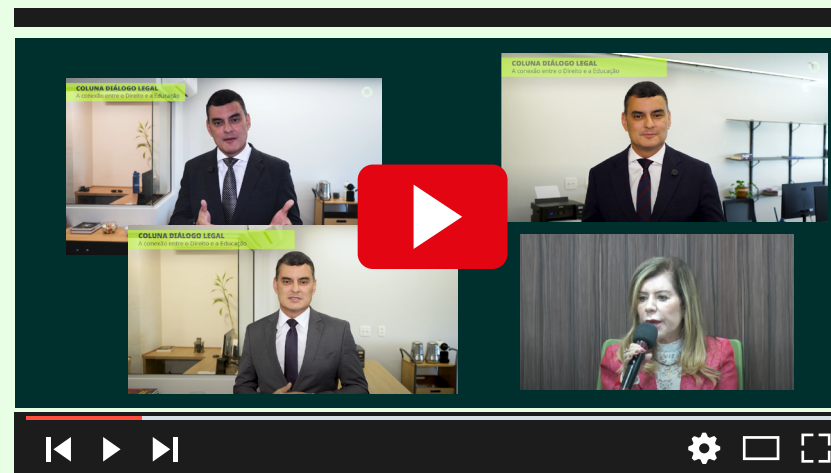
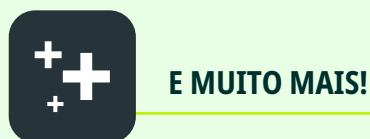
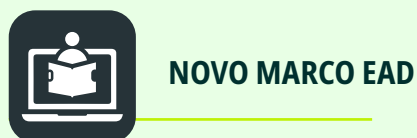
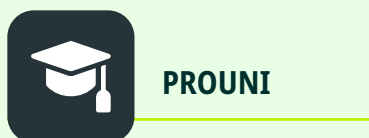


**José Janguê
Bezerra Diniz**
**(2016/2019 -
2025-2028)**

Assessoria jurídica e acadêmica

Buscando atender de forma cada vez mais efetiva e assertiva as instituições de educação superior associadas à ABMES, oferecemos uma consultoria exclusiva e personalizada, por videoconferência ou presencial, com a participação de especialistas da equipe da Consultoria da Associação.

O serviço abrange os mais diversos campos como:



Os atendimentos são gratuitos para as instituições associadas e realizados em dias e horários previamente agendados.

Carta aos Associados

Um material estratégico e exclusivo para subsidiar as decisões institucionais e manter os associados ABMES informados e atualizados com as novidades do setor educacional, especialmente o particular.

Além de explicações detalhadas sobre assuntos do universo educacional, nossas cartas informam sobre:



Portarias
Normativas



Editais e
cronogramas
do setor



Desdobramentos
políticos



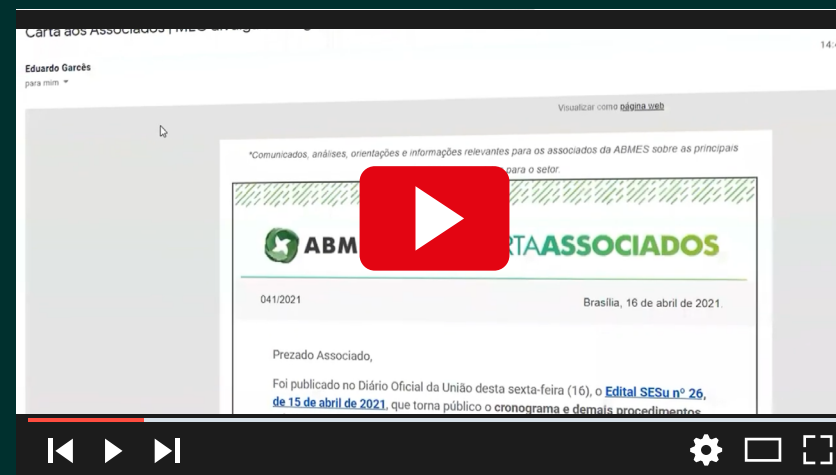
Solicitações
feitas ao
Ministério da
Educação



Informes
sobre o Fies,
ProUni e outros
programas



Novidades
regulatórias



A Carta aos Associados da ABMES é enviada exclusivamente aos associados por e-mail e também pode ser acessada, mediante login e senha individual da instituição, no site da entidade.

Reuniões exclusivas

A ABMES reúne mensalmente sua diretoria e seus associados para tratar dos principais assuntos da educação superior brasileira que estão em voga.

Na ocasião, são fornecidas informações e debatidos assuntos como:



O momento também é propício para realização de networking, pois as reuniões contam com a participação de mantenedores e gestores educacionais de todo o país



Soluções estratégicas para instituições de ensino por todo o país;

Políticas públicas e propostas parlamentares;



Decisões judiciais e portarias do MEC;

Inovações educacionais



Colunas

A ABMES fornece também, semanalmente, análises sobre temas jurídicos, regulatórios, educacionais e políticos por meio de artigos exclusivos escritos pelo Diretor Jurídico da Associação, Daniel Cavalcante, e pelo Diretor de Relações Institucionais e Governamentais, Bruno Coimbra. Eles assinam, respectivamente a Coluna Diálogo Legal e a Coluna Educação Superior Comentada.

O acesso é exclusivo para associados da ABMES, que também podem sugerir temas a serem abordados.



Representatividade Política

A ABMES possui representatividade no:

- ✓ Conselho de Desenvolvimento Econômico Social Sustentável (Conselhão)
- ✓ Conselho Nacional de Educação
- ✓ Conselho Consultivo para o Aperfeiçoamento dos Processos de Regulação e Supervisão da Educação Superior (MEC) - CC Pares
- ✓ Comissão da CAPES responsável pela elaboração do Plano Nacional de Pós-graduação (PNPOG)





Seminário ABMES

A ABMES realiza seminários mensais que reúnem especialistas, gestores educacionais e representantes de órgãos governamentais para falar dos principais temas do setor educacional.

Os eventos são presenciais e os associados ABMES podem participar de forma gratuita, o que permite que eles tenham acesso aos convidados e façam um importante networking em Brasília/DF, capital do país e berço das políticas públicas nacionais.



Cursos e Workshops

A ABMES oferece cursos e workshops presenciais e a distância com conteúdos atuais que atendem às demandas de capacitação dos profissionais atuantes nas instituições de educação superior.

As aulas abordam temas diversos como legislações, metodologias e sistemas. Os cursos possuem tutores especialistas que interagem com os participantes e dão mais dinâmica para o aprendizado. Acreditamos no valor da educação e em melhores experiências por meio do constante desenvolvimento das técnicas de ensino.

Associados ABMES possuem valores diferenciados para participação.

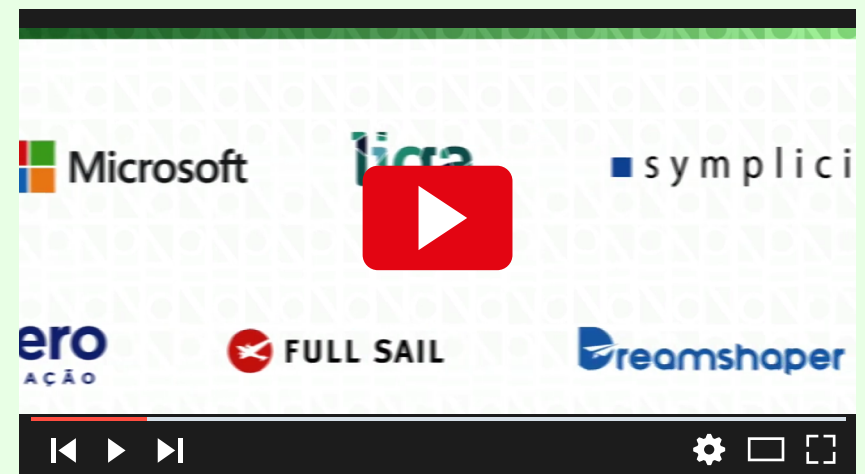


Parcerias estratégicas

A ABMES possui diversos parceiros estratégicos, nacionais e internacionais, que proporcionam aos nossos associados as ferramentas e serviços tecnológicos que os ajudam a trilhar no caminho da inovação educacional.

Todos eles oferecem serviços e produtos com condições especiais às instituições associadas.

Os benefícios vão desde descontos especiais em produtos, até formações gratuitas e aproximação da instituição com esses parceiros para formação de parcerias específicas, de acordo com a necessidade da IES.



Eventos Regionais

Estar cada vez mais próxima dos associados e conhecer melhor suas demandas são objetivos contínuos da ABMES. Por isso, e levando em consideração que cada região brasileira possui características singulares que devem ser trabalhadas de maneiras distintas, a Associação implementou o projeto ABMES Regional.

Com a iniciativa, a entidade busca ampliar sua atuação nos locais onde os associados estão, em ações articuladas em parceria com entidades associativas e sindicais locais.

Nos eventos promovidos no âmbito do ABMES Regional são fornecidos dados estratégicos, inéditos e atualizados sobre a região na qual acontecem o encontro. As estatísticas são apresentadas e explicadas detalhadamente pelos especialistas da Associação, o que permite que a instituição entenda melhor o mercado da sua região e tome decisões assertivas.

Os associados ABMES participam gratuitamente desses eventos.



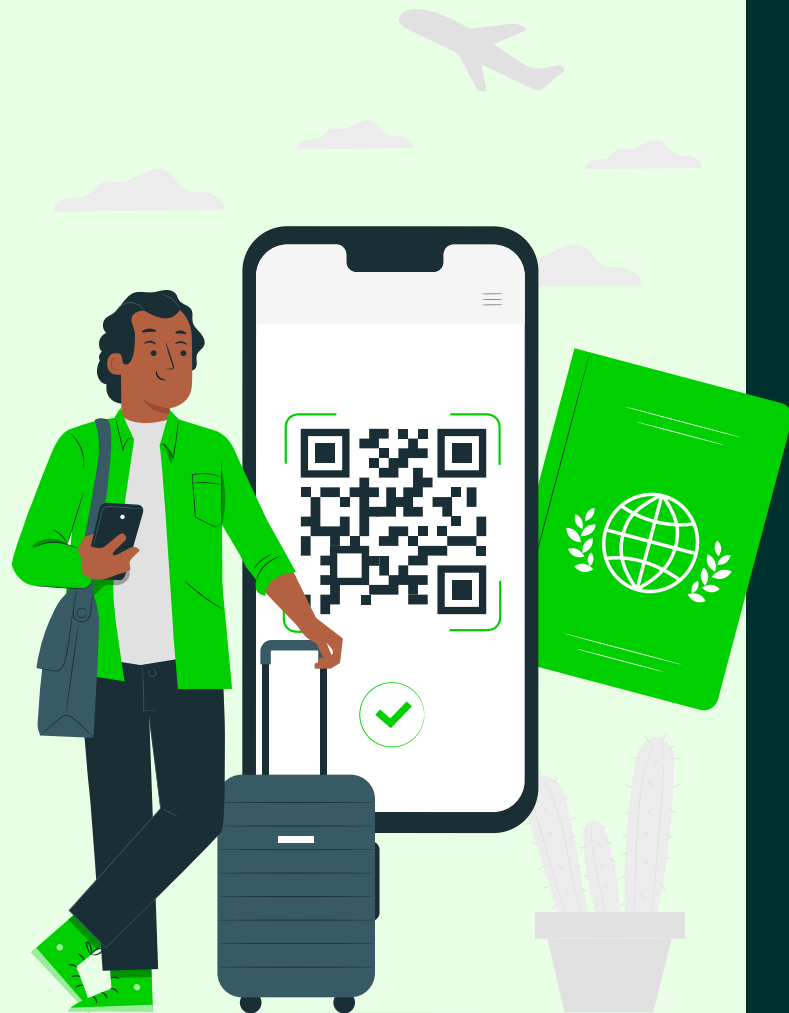
ABMES Internacional

O programa ABMES Internacional tem como objetivo o desenvolvimento da cooperação com associações e universidades de outros países visando a troca de experiências, organização de conferências internacionais e suporte aos associados na busca de parceiros. O programa também vislumbra a promoção da Associação para outras nações e continentes.

As parcerias internacionais possibilitam aos associados gerar novas ideias, discutir problemas e identificar soluções comuns, além de estabelecer pontes com organizações semelhantes.

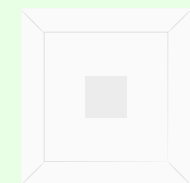
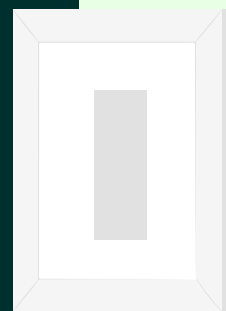
A ABMES já levou grupos de associados para conhecer as inovações educacionais na Rússia, em Israel, na China, em Portugal, no Canadá, no Reino Unido, no Vale do Silício e, em 2026, desembarcará na França.

A entidade organiza e planeja toda a experiência e os associados vivenciam uma verdadeira imersão internacional.



Ementário

Divulgado mensalmente, o Ementário é um compilado da legislação do ensino superior publicada no mês anterior que a ABMES oferece de forma exclusiva aos associados. Além disso, todas as leis, normas e decretos ficam disponíveis para consulta no site da ABMES.





ABMES Plus

Conhecimento do seu jeito

A ABMES Plus é uma plataforma de streaming que reúne conteúdos de múltiplos formatos para auxiliar instituições de educação superior no processo de capacitação, inovação e transformação digital.

O acesso é exclusivo para associados ABMES e assinantes.



Produção de conteúdo

A ABMES possui ainda uma robusta estrutura de comunicação que é referência de conteúdo educacional em todo o país.

Nossos principais projetos:



Responsabilidade Socioambiental

Trabalhar por um futuro melhor para nossa sociedade é responsabilidade de todos. Quando se busca essa meta em grupo, os resultados são ainda melhores. Isso não seria diferente para as milhares de Instituições de Ensino Superior (IES) particulares que participaram da “Campanha da Responsabilidade Socioambiental do Ensino Superior Particular” desde sua primeira edição, em 2005.

A iniciativa tem como objetivo expor os projetos sociais das instituições nas áreas de:



EDUCAÇÃO



SAÚDE



CULTURA



MEIO AMBIENTE



ENTRE OUTROS

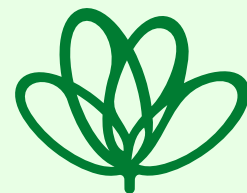
A Campanha computou, em 20ª edição, mais de 17 milhões de atendimentos à população.

Ao fim do ano, as IES participantes recebem o “Selo Instituição Socialmente Responsável”, que certifica que a instituição participou da Campanha e é comprometida e faz a diferença na educação superior e na comunidade onde ela está inserida.



Premiações

A ABMES promove diversos prêmios e projetos que premiam e incentivam a inovação e o debate sobre a educação superior brasileira. Além de homenagear nomes importantes que fazem a diferença para o setor como um todo.



PRÊMIO **TOP**
EDUCACIONAL
PROFESSOR
MÁRIO PALMÉRIO



Prêmio **ABMES**
de Jornalismo



Prêmio **Fernando Braga**
SUSTENTABILIDADE AMBIENTAL NA EDUCAÇÃO SUPERIOR

Redes Sociais

A ABMES possui uma robusta presença nas Redes Sociais, onde reforça o relacionamento com instituições de ensino superior e contribui para seu desenvolvimento:



***ATUALIZADO EM MARÇO DE 2026**

Valores e condições

As contribuições são definidas conforme a quantidade de cursos, mantidas e mantenedoras das instituições associadas. O sistema financeiro da ABMES utiliza como base para cálculo as informações contidas no cadastro e-MEC. Desse modo, a atualização dos valores poderá ser feita automaticamente, de acordo com a seguinte tabela:

Nº DE CURSOS	VALOR DA MENSALIDADE
0 A 4 CURSOS	R\$ 843,15
5 A 8 CURSOS	R\$ 1.577,10
9 A 12 CURSOS	R\$ 2.547,62
ACIMA DE 13 CURSOS COM UMA MANTIDA	R\$ 3.154,20
ACIMA DE 13 CURSOS COM MAIS DE UMA MANTIDA	R\$ 6.478,25
GRUPO DE MANTENEDORAS	R\$ 7.885,51
TAXA ÚNICA DE AFILIAÇÃO	R\$ 500,00

***VALORES VIGENTES PARA O ANO DE 2026**

CLIQUE AQUI E ENTRE PARA A #FAMÍLIAABMES



ABMES

De todos e para todos

SHN Qd. 01, Bl. "F", Entrada "A", Conj. "A"
Edifício Vision Work & Live, 9º andar
CEP: 70.701-060 - Asa Norte, Brasília/DF



**FICOU COM ALGUMA DÚVIDA?
FALE CONOSCO:**

relacionamento@abmes.org.br