

Fundo de Financiamento Estudantil Fies



Fies

- ▶ Lei nº 10.260, de 12 de julho de 2001
- ▶ Fundo de natureza contábil, destinado à concessão de financiamento a estudantes regularmente matriculados em cursos superiores não gratuitos, com avaliação positiva nos processos conduzidos pelo Ministério da Educação.

Gestão do Fies

- ▶ **MEC:** formulador da política de oferta de financiamento e supervisor da execução das operações do fundo.
- ▶ **FNDE:** agente operador e administrador dos ativos e passivos, conforme regulamento e normas baixadas pelo CMN – Lei nº 12.202, de 14 de janeiro de 2010.

Cursos aptos

Cursos de graduação bem avaliados (critério de qualidade)

- Conceito de Curso – CC superior ou igual a 3
- Conceito Preliminar de Curso – CPC superior ou igual a 3
- ENADE superior ou igual a 3

* Considera os conceitos mais recentes publicados

Cursos Não Avaliados – NA e Sem Conceito – SC

- Cursos autorizados segundo Cadastro e-MEC

Principais alterações para as mantenedoras

	Antigo Fies	Novo Fies (após Lei nº 12.202/2010)
Adesão	Cronograma do Processo Seletivo	Anual
Limite financeiro	Adesão com limite financeiro	Adesão pode ser com ou sem limite financeiro
Utilização dos Títulos Públicos	Exclusivamente para pagamento de contribuições previdenciárias	Contribuições previdenciárias e demais tributos federais (não havendo débitos de caráter previdenciário)
Recompra	Anual a critério do MEC	No mínimo trimestral (está ocorrendo mensalmente)

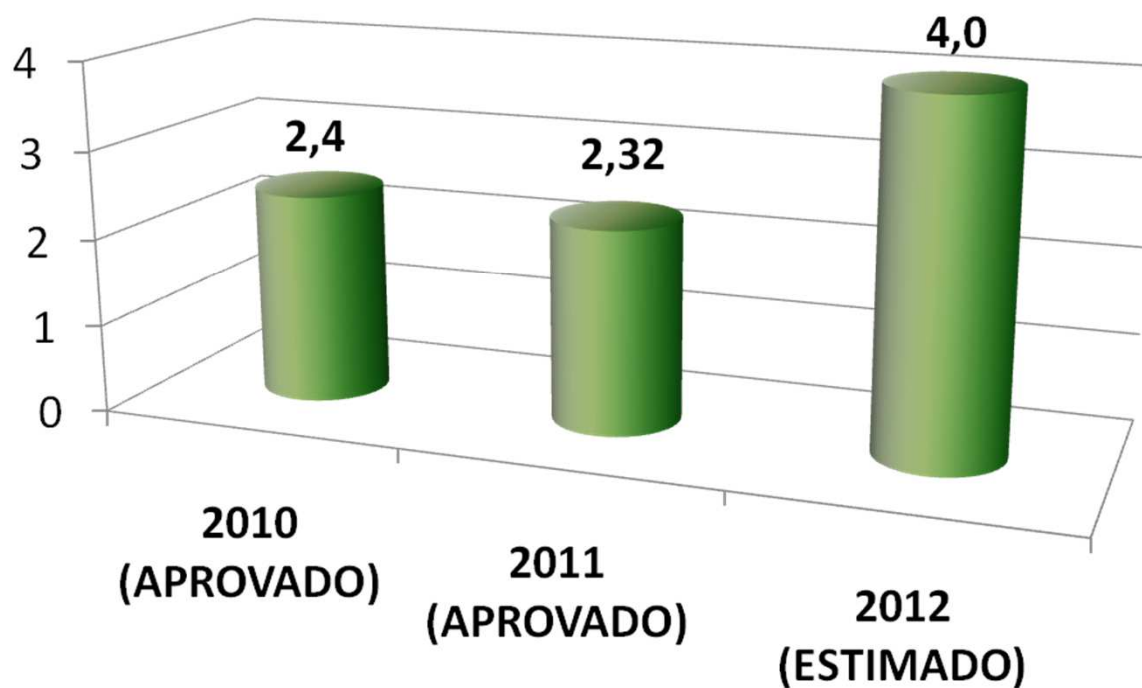
Principais alterações para os estudantes

	Antigo FIES	Novo FIES (após Lei nº 12.202/2010)
Percentual de financiamento	Até 75% da mensalidade	Até 100% da mensalidade
Taxa de juros	3,5% a.a. para os cursos prioritários e 6,5% a.a. para os demais cursos	3,4% a.a. para todos os cursos.
		Nova taxa aplicada ao saldo dos contratos antigos.
Carência	6 meses	18 meses
Prazo de amortização	2 vezes o prazo do financiamento	3 vezes o prazo do financiamento + 12 meses

Principais alterações para os estudantes

	Antigo FIES	Novo FIES (após Lei nº 12.202/2010)
Inscrições	Cronograma específico	Fluxo contínuo
Contratação	Cronograma específico	Prazo máximo de 23 dias
Garantias	Fiança tradicional	Fiança tradicional
	Fiança solidária	Fiança solidária
		FGEDUC
Pagamento de FIES com trabalho	Não havia previsão	Licenciaturas
		Medicina

ORÇAMENTO ANUAL (R\$ Bilhões)



Fonte: Siafi

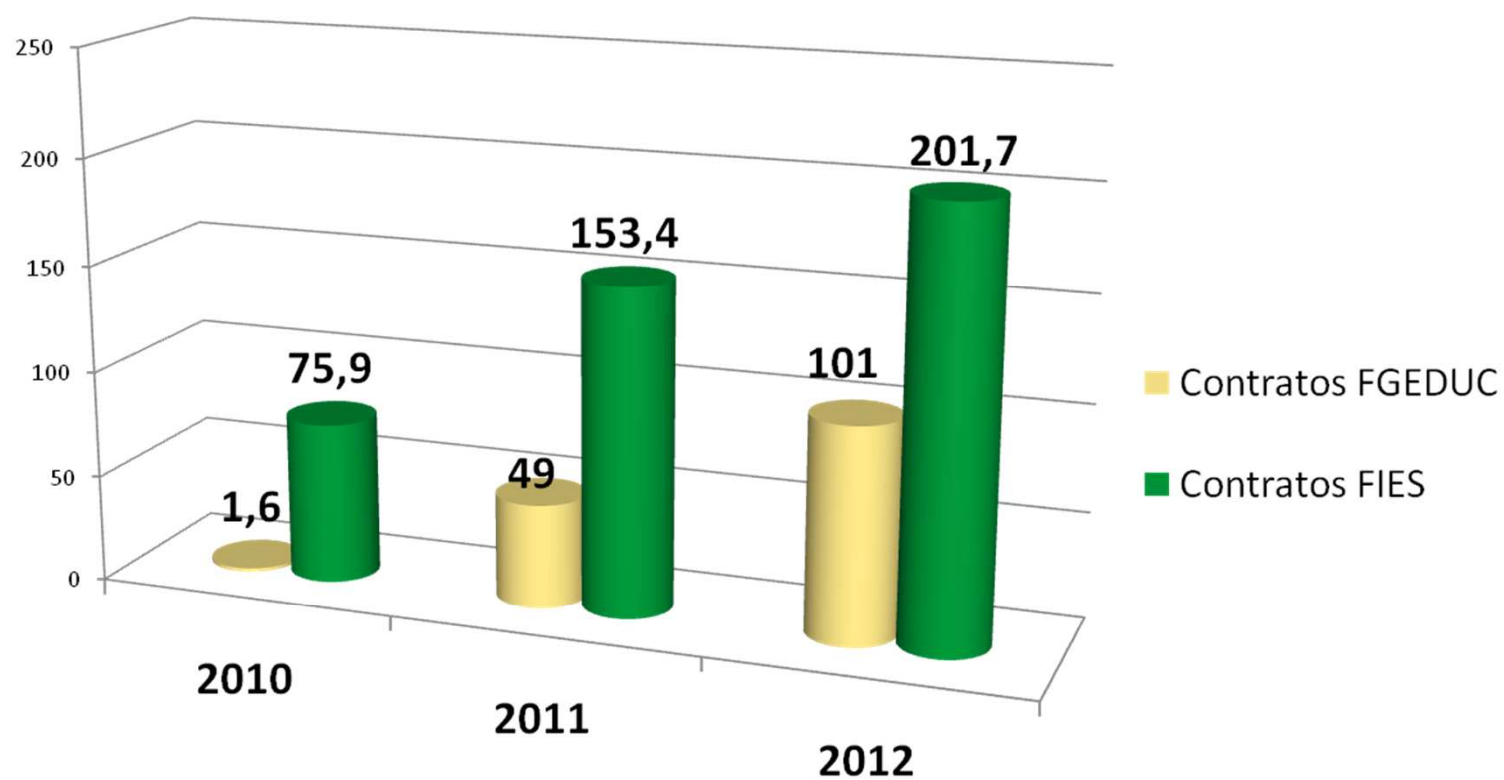
Adesão ao Fies e ao FGEDUC

- ▶ Total mantenedoras: 961
- ▶ Mantenedoras com adesão ao FGEDUC: 306

- ▶ Total IES: 1.432
- ▶ IES com adesão ao FGEDUC: 565

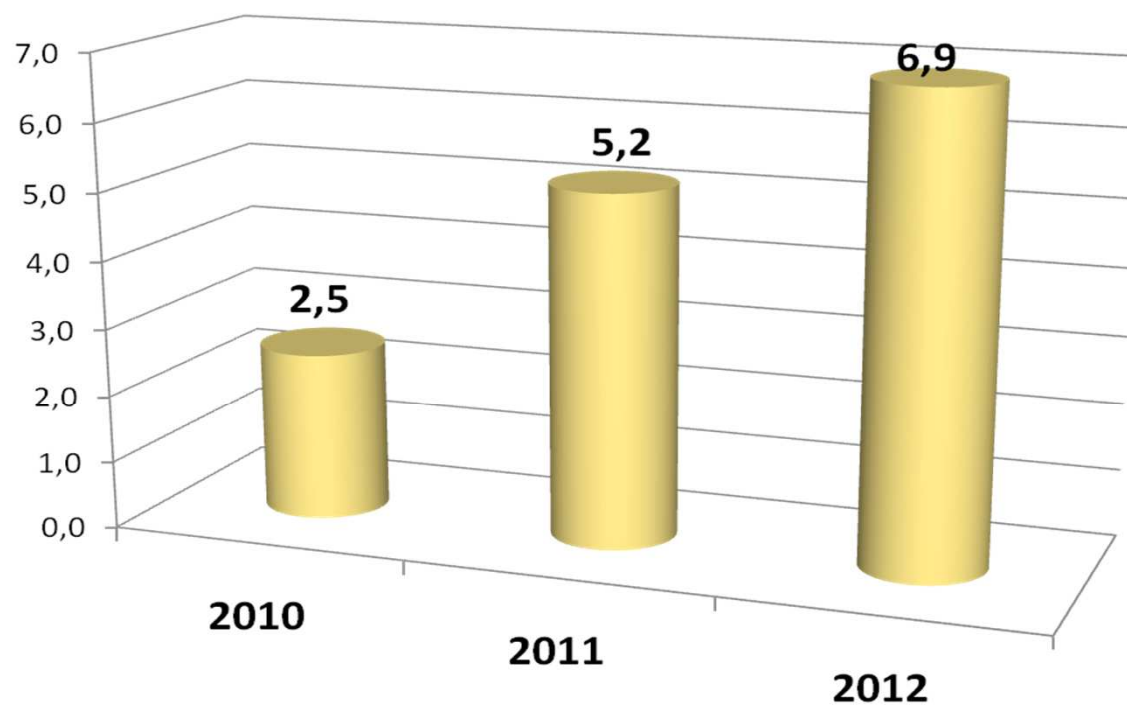
Fonte: Sisfies 14/06/2012

Contratos formalizados (Em mil)



Fonte: Sisfies 14/06/2012

VALORES FINANCIADOS (R\$ bilhões)



Fonte: Sisfies junho/2012

Desafios estratégicos

Ampliar a participação de agentes financeiros

Ampliar as adesões ao FIES e FGEDUC

Ampliar a participação financeira das mantenedoras

Formalizar 350 mil novos contratos anualmente

Implementar o FIES para o ensino técnico e tecnológico

Programa Universidade para Todos Prouni





Prouni

- ▶ Criação: Medida Provisória nº 213, de 10/09/2004
Lei nº 11.096, de 13/01/2005
- ▶ Concessão de **bolsas de estudo** em **instituições privadas** de educação superior, em cursos de graduação e sequenciais de formação específica, a estudantes brasileiros, sem diploma de nível superior.
- ▶ Contrapartida às IES: isenção de PIS, COFINS, IRPJ E CSLL.



► **Seleção:** Exame Nacional do Ensino Médio – Enem

► **Ações afirmativas:**

Percentual de bolsas de estudo para portadores de deficiência ou autodeclarados indígenas e negros, de acordo com dados do Censo do IBGE.

► **Tipos de bolsa:**

Integral:

Renda familiar, *per capita*, de até um salário mínimo e meio.

Parcial 50% ou 25%:

Renda familiar, *per capita*, de até três salários mínimos.

Ciclo semestral do Pronuni

- ▶ Adesão/Aditivo das instituições
- ▶ Processo seletivo: inscrição, pré-seleção, comprovação das informações/processo seletivo IES e bolsas remanescentes
- ▶ Manutenção das bolsas concedidas: atualização, suspensão, transferência e encerramento

Prouni: acesso e permanência



- ▶ Bolsa Permanência
- ▶ Estágio MEC/CAIXA
- ▶ Estágio MEC/FEBRABAN

Bolsa permanência

- ▶ Criação: Lei nº 11.180, de 23/09/2005
- ▶ Público alvo: estudantes com bolsa integral em utilização, matriculados em cursos presenciais com no mínimo 6 semestres de duração e cuja carga horária média seja igual ou superior a 6 horas diárias de aula.
- ▶ Valor da bolsa: R\$ 360,00 (valor igual ao praticado na política federal de concessão de bolsas de iniciação científica)
- ▶ Pagamento: crédito na conta do estudante, via SIAFI
- ▶ Número de estudantes beneficiados mensalmente: 6.159*

*Número de estudantes aptos a receber o benefício em junho/2012

Prouni – Qualidade dos bolsistas

▶ Estudos INEP:

- ENADE 2006 e 2007: Bolsistas Prouni com desempenho igual ou maior que estudantes pagantes, em todas as áreas avaliadas

▶ Pesquisa IBOPE 2009:

80% estavam empregados (61% na sua área de formação)

80% dos familiares dos bolsistas estavam motivados a estudar

▶ IPEA: Sistema de Indicadores de Percepção Social (SIPS)

- Prouni: programa de maior visibilidade social na área de educação

Prouni 1/2012 – IES participantes

► IES participantes: 1.319

IES com processo próprio de seleção: 212 (16%)

Por organização acadêmica:

- Universidades: 79 (6%)
- Centros Universitários: 97 (7%)
- Faculdades: 1.143 (87%)

Por categoria administrativa:

- Com fins lucrativos: 727 (55%)
- Sem fins lucrativos: 319 (24%)
- Beneficentes de assistência social: 273 (21%)

Por regra de oferta:

- 1/10,7: 489 (37%)
- 1/22: 557 (42%)
- 1/9: 273 (21%)



BOLSAS OCUPADAS: 1.043.406

67% Bolsas integrais

48% Bolsistas afrodescendentes

88% Bolsas em cursos presenciais

BOLSAS ATIVAS: 504.275

FORMADOS PELO PROUNI: 238.696

MUNICÍPIOS: 1.350

Referência: Sisprouni 12.06.2012