



ABMES[®]

Vitru Educação



A **VITRU** é a **maior** instituição privada de ensino EAD do Brasil.

+R\$2,3^{bi}

Faturamento 2022

+10^{mil}

Colaboradores

+2240

Polos em todos os estados do Brasil

+880^{mil}

Alunos EAD e Presencial

+350

Cursos de graduação, pós-graduação, técnicos e profissionalizantes

+6^{mil}

Tutores e Professores

vitru*
EDUCATION



23%

Market-Share Educação EAD

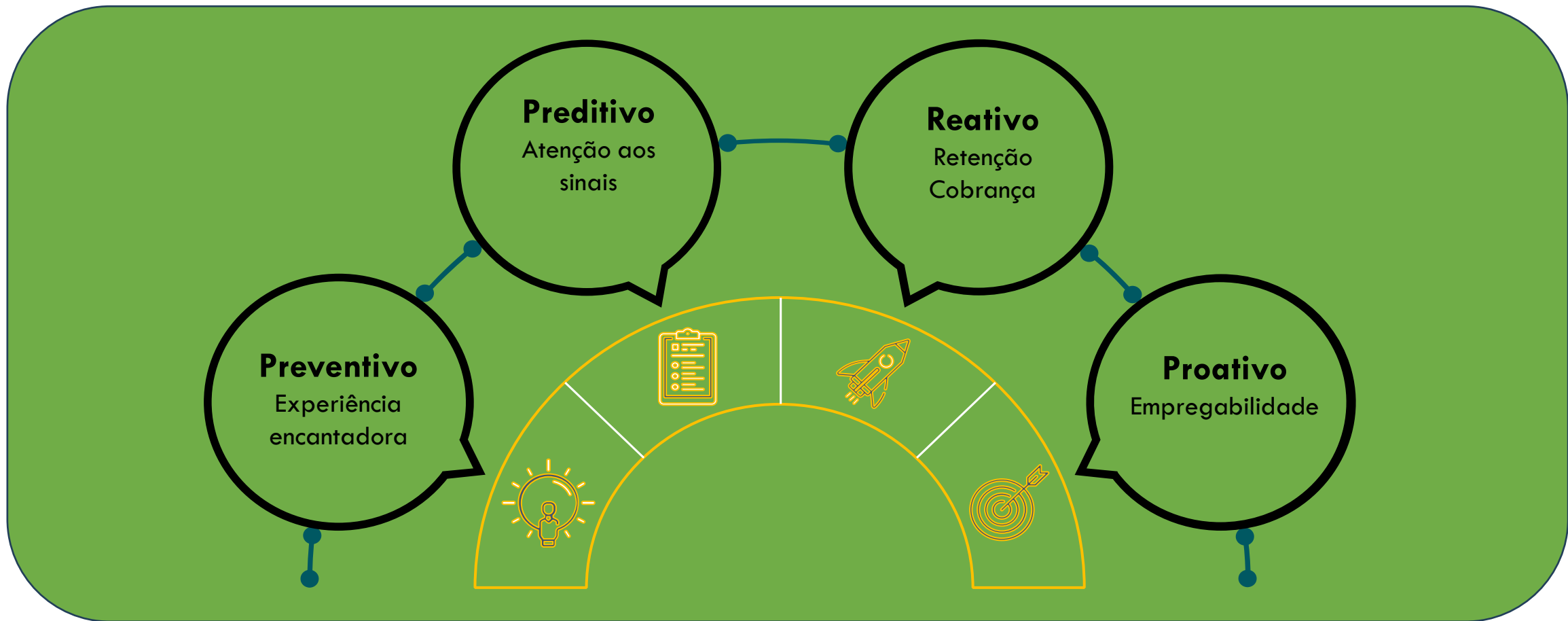
Nossa missão: democratizar o acesso à educação no Brasil por meio de um ecossistema digital e capacitar cada aluno a **criar sua própria história de sucesso.**

Qual problema precisamos resolver?

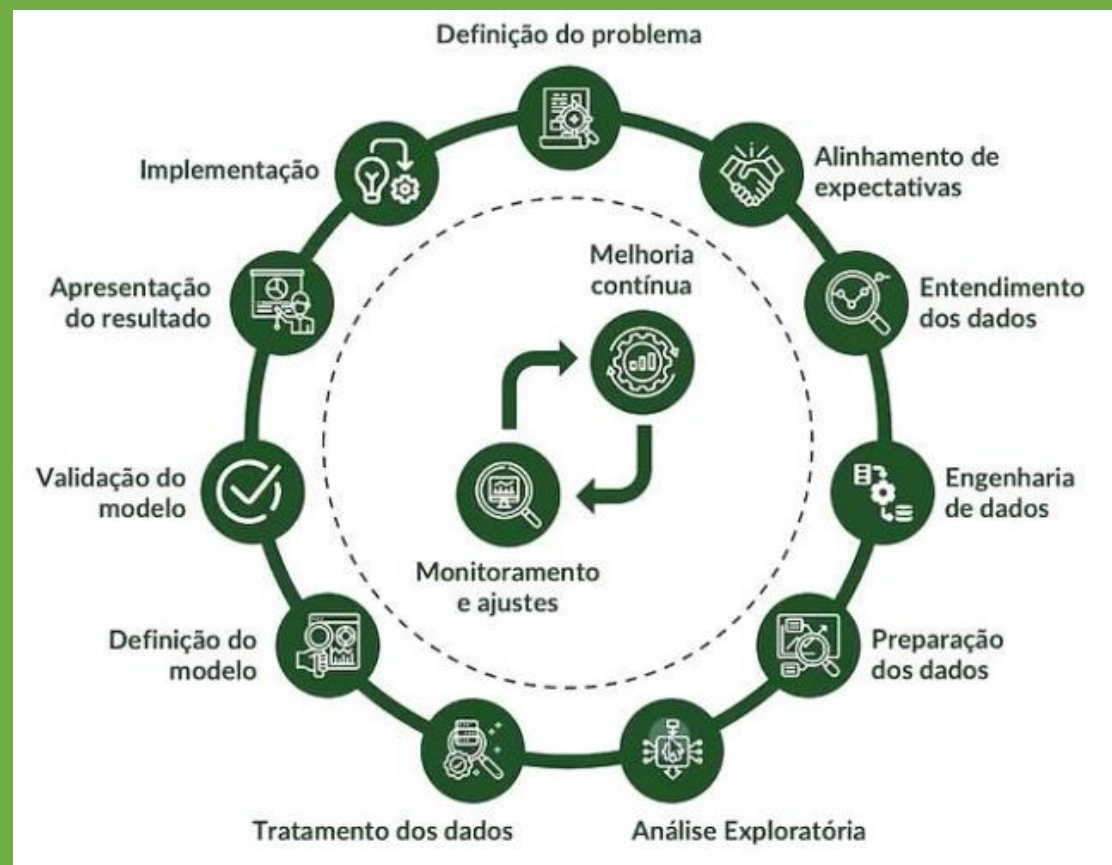
50% de evasão no primeiro ano do curso



Gestão da Permanência



Nosso modelo preditivo



Dados do modelo

Principais features do aluno

Sexo, Escola Pública; Estado Civil; Calouro; Idade; Qtde Protocolo de Cancelamento

Principais features do polo

Trocou de Polo (S/N)

Principais features financeiras

Inadimplente (S/N); Qtde Dívidas, Qtde Acordos

Principais features do curso

Produto/Modalidade; Trocou de Curso (S/N)

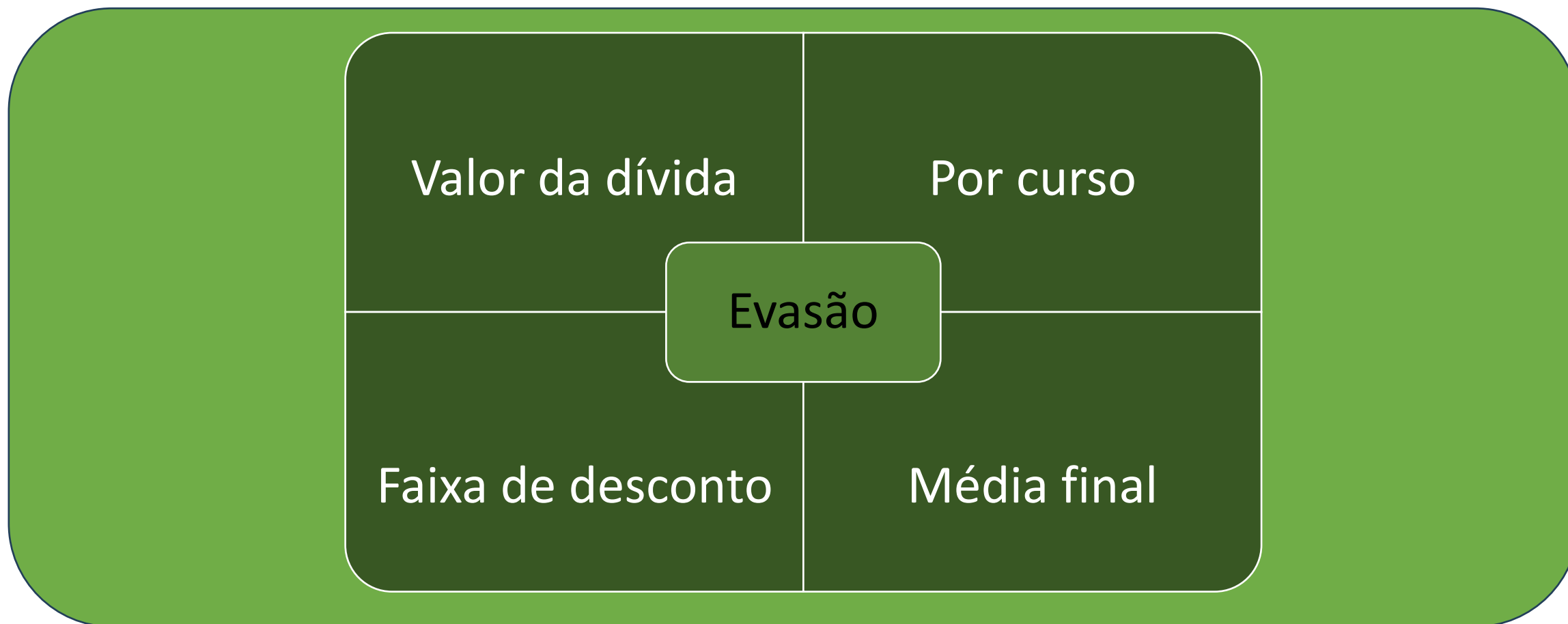
Principais features de captação

Primeira Mens. Gratis (S/N); Perc. Bolsa Demais; Valor Mens. Demais

Principais features acadêmicas

Ambientação (S/N); Qtde Dias Acesso Studeo; Média Final; Desemp. AE/MAPA/SCG/Prova; Perc. Entrega; Qtde Reprovação

Dados principais



Dados principais



Atuação: políticas



A ABMES AGRADECE A PARTICIPAÇÃO DE TODOS.

O material apresentado, quando autorizado, será disponibilizado no site da Associação, com **acesso exclusivo para associados.**

Nos acompanhe também nas redes sociais:



/redeABMES